

**Modell
Eisen
Bahner**

Nr. 1/2001

Heft 13

Für unsere Abonnenten



Nebenbahnen

CHARME UND ROMANTIK UNTER SACHZWÄNGEN

Mit Dampf und Diesel ins Neue Jahr!
Die neuen **Stars** der Schiene



RIOGRANDE
Dampf • Reise • Abenteuer
VIDEO-EXPRESS

Die Stars der Schiene

Folge 26:
Die Baureihe V 100
Die leichte Reichsbahn-Standard-Diesellok
40 Minuten – Farbfilm

RIOGRANDE-VIDEOTHEK
DM 24,95 € 12,75



RIOGRANDE
Dampf • Reise • Abenteuer
VIDEO-EXPRESS

Die Stars der Schiene

Folge 25:
Die Baureihe 94⁵⁻¹⁷
Preußischer Kraftprotz für Steilstrecken
40 Minuten – Farbfilm

RIOGRANDE-VIDEOTHEK
DM 24,95 € 12,75

Folge 26:
Die Baureihe V 100 (DR)
40 Min. • Bestellnr.: 326 • erscheint 02/01

Folge 25:
Die Baureihe 94⁵⁻¹⁷
42 Min. • Bestellnr.: 325 • soeben erschienen

Folge 27:
Die Baureihe 23 (DB/DR)
40 Min. • Bestellnr.: 327 • erscheint 04/01

Vorbestellungen sind möglich!

RIOGRANDE
Dampf • Reise • Abenteuer
VIDEO-EXPRESS

Die Stars der Schiene

Folge 27:
Die Baureihe 23
Die letzten Dampfloks für Reichs- und Bundesbahn
40 Minuten – Farbfilm

RIOGRANDE-VIDEOTHEK
DM 24,95 € 12,75

Super-Preis: Jeder Film aus dieser Serie nur DM 24,95!

Versandkostenpauschale DM 7,50 pro Bestellung!



Ihre **Bestell-Hotline**: 0761/66 356 Fax 0761/66 310



Video-Ed. Eisenbahn-Romantik/RioGrande-Video • Pf 5324 • D-79020 Freiburg

www.riogrande.de



Liebe Leserin, lieber Leser,

wenn bei Modellbahnern über bevorzugte Anlagen-themen diskutiert wird, taucht häufig die Begriffskombination „Hauptstrecke mit Nebenbahn“ auf. Oft dient den Erbauern von Modellbahnanlagen die Hauptstrecke nur als eine Art Alibi für mit Akribie und Liebe zum Detail gestaltete Nebenbahn. Sie bietet eine derartige Fülle von lebensnahen, idyllischen und auch romantischen Motiven, dass sie sich geradezu für die Nachbildung im Modell anbietet. Die Nebenbahn ist eben näher beim Menschen, „menschlicher“ als die „große Bahn“, im Vorbild ebenso wie auch im kleinen Maßstab.

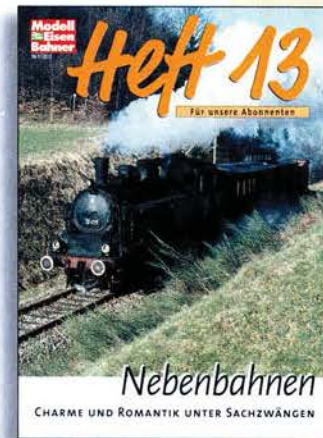
Damit sind wir beim Thema des Heftes: Die Darstellung der Nebenbahn in der Realität des Vorbilds und im Modell durch eine Reihe namhafter Bild- und Textautoren. Beleuchtet wird u. a. die grundsätzliche Frage, was eine Nebenbahn eigentlich sei. Wir gehen auf die historische Entwicklung der Nebenbahn ein, welche Rolle sie in den Epochen gespielt hat und wie sich ihre Ausprägung gewandelt hat. Dass auf den Nebenbahnstrecken nicht nur die „schnuckeligen“ kleinen Loks, sondern durchaus auch „ausgewachsene“ Lokomotiven zu finden waren, beleuchten wir in Wort und Bild.

Mit den Nebenbahnen ist es in den Jahrzehnten nach dem Zweiten Weltkrieg steil bergab gegangen. Strecken starben und sterben heute noch – in zunehmendem Maße, obwohl auch die Nebenbahn ihren bescheidenen Beitrag dazu leisten könnte, den immer unerträglicher werdenden Dauerstau auf den Straßen abzubauen. Wir zeigen in „Pro und Contra“ die Dialektik dieses heiklen Themas auf und stellen Konzepte und Privatinitiativen vor, in denen die Nebenbahn gerade heute offenbar ganz ausgezeichnet funktioniert.

Im nächsten Jahr werden wir eine Serie mit Nebenbahn-Themen in den Monatsheften des MODELLEISENBAHNER angehen. Zu Wort werden gleichermaßen das Vorbild wie auch seine Umsetzung ins Modell kommen. Mit dem vorliegenden Heft geben wir sozusagen den Startschuss zu diesem Vorhaben. Und Ihr Vorteil als Abonnent: Dieses Heft 13 begleitet Sie das ganze Jahr über als grundsätzliche Basis-Information zum Thema Nebenbahn.

Viel Vergnügen mit Heft 13 vom MODELLEISENBAHNER.

MARKUS TIEDTKE



Der Begriff Nebenbahn ist nicht gerade populär, zumal er anscheinend etwas Nebensächliches ausdrückt. Wir haben im vorliegenden Heft die Nebenbahn zur Hauptsache gemacht. Denn gerade dieses Steinchen aus dem großen Puzzle Eisenbahn ist ideal für die Umsetzung ins Modell.

Heft 13

Inhalt

SZENE

6 EINSAME SCHIENENSTRÄNGE

Die „gute alte Zeit“ wird in Nebenbahnen lebendig. Sie sind der Anschluss an die Welt für jedermann.

GESCHICHTEN

70 ALLE TAGE BAHN

Menschen und ihre Bahn – auch die Nebenbahn prägte Schicksale und Lebensläufe.

90 KONTRASTPROGRAMM

Haben Nebenbahnen überhaupt noch Überlebenschancen? Beispiele geben verschiedene Antworten.

DREHSCHIEBE

26 GLANZ UND ELENDE DER NEBENBAHNEN

Verfassungsrang hatte einst die logistische Versorgung der Bevölkerung auf dem platten Lande. Und heute?

84 IM WANDEL DER ZEIT

Nichts ist beständiger als der Wandel. Auch die Nebenbahn hat im Laufe der Zeit ihr Gesicht geändert.

94 GIB ES EINE ZUKUNFT

Gedanken um eine Zukunft machen sich zwei Fachleute – und sie kommen zu kontroversen Resultaten.

BAHN UND TECHNIK

14 WAS IST EINE NEBENBAHN?

Die Definition, was Nebenbahn ist und was sie von anderen Bahnklassen unterscheidet, stammt von der DRG.

24 ÜBERSCHAUBARER SPIELBETRIEB

Beliebtestes Modellanlagen-Thema ist die Nebenbahn. Eine vorbildgerechte Gestaltung ist hier möglich.

62 SICHERHEIT AUF DER GANZEN LINIE

Dem sicheren Betrieb auf Nebenbahnen diene eine in vielen Fällen typische Signal-Systematik.

BAHNBAUTEN

34 CHARME DER INDIVIDUALITÄT

Die Nebenbahnbauten waren keineswegs nur kleiner und bescheidener als diejenigen der Hauptbahnen.

LOKOMOTIVEN

46 IM RAMPENLICHT STANDEN SIE NIE...

Zahlreiche Lokomotiv-Konstruktionen versahen bescheiden und zuverlässig ihren Nebenbahn-Dienst.

BAHNBETRIEB

58 AUßER DER REIHE

Teilweise sehr ungewöhnlichen Zugbildungen sind gelegentlich auf Nebenbahnen zu erleben.

AUTORENPORTRAITS

96 Eine ganze Reihe namhafter Bild- und Textautoren hat sich das Thema Nebenbahn zu Eigen gemacht.

98 IMPRESSUM



34 BAHNBAUTEN



46 IM RAMPENLICHT



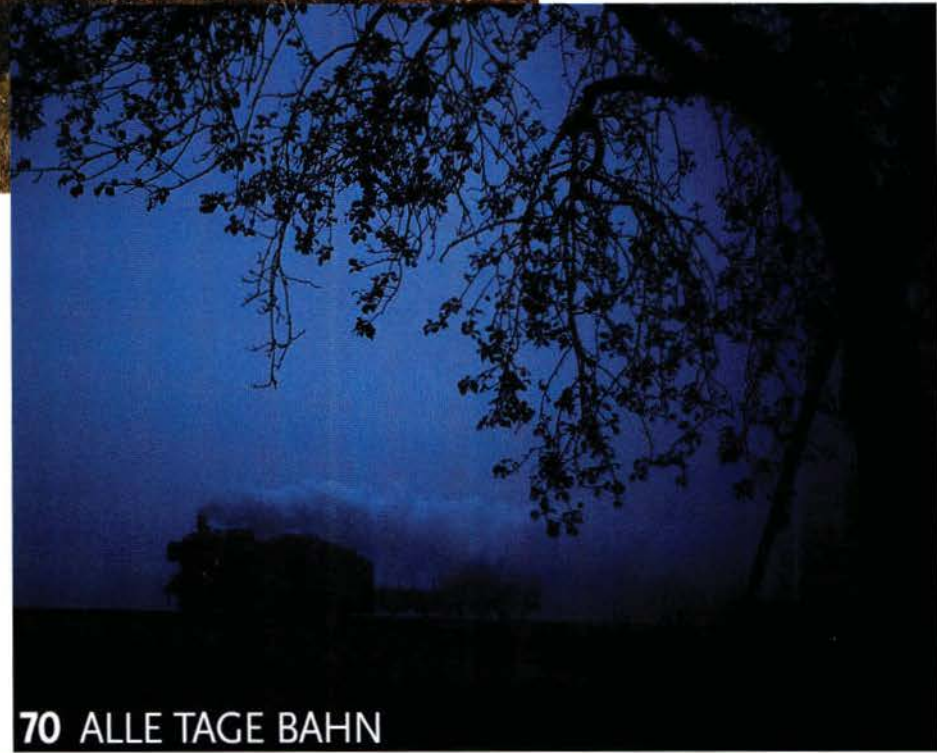
84 NEBENBAHNEN IM WANDEL DER ZEIT



6 EINSAME SCHIENENSTRANGE



STANDEN SIE NIE...



70 ALLE TAGE BAHN

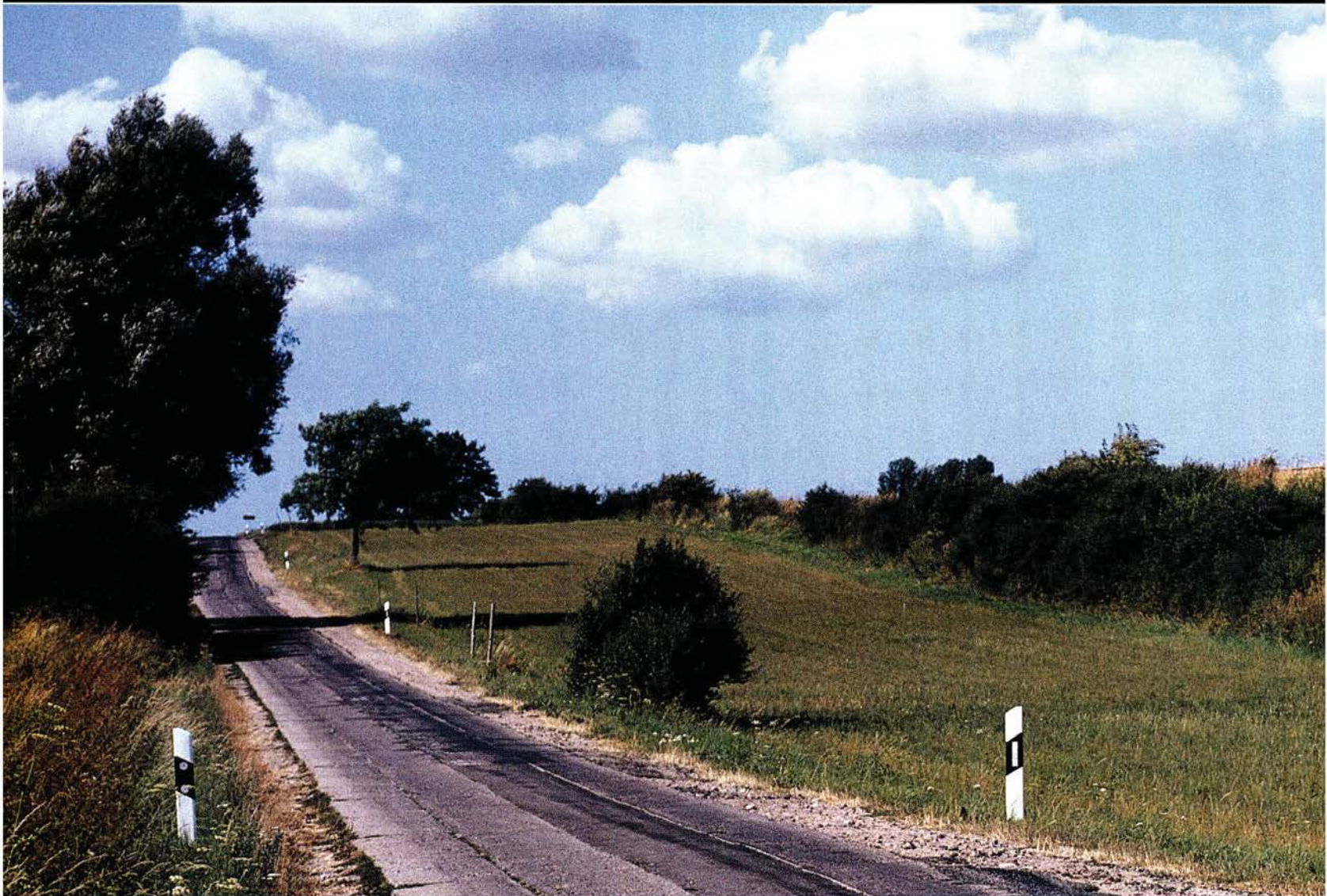
14 WAS IST EINE NEBENBAHN – EINE GRUNDSÄTZLICHE BETRACHTUNG



Frühling und Baumbüte am Rande der Nebenbahnstrecke. In ruhiger Harmonie, als ob es gar nicht anders sein könne, fügt sich der nachgeschobene Nebenbahnzug in die weit gewellte, frisch grüne Landschaft. Heiter und belebend wirkt der rote Reisezugwagen in der Silberling-Garnitur. Ob wohl der Nebenbahn je wieder der Frühling blühen wird?



Am Rande der Großen Bahnen



Konkurrenten in Harmonie vereint? Bahnstrecke und Straße verlaufen hier parallel, ohne dass etwas vom harten Wettbewerb zu spüren wäre. Optisch zumindest hat

Einsame Schienenstränge

HARMONISCH GEPRÄGTER BESTANDTEIL DER LANDSCHAFT: DIE NEBENBAHN LANDSCHAFT

Aus der Notwendigkeit, Personen und Güter über Land und zu den Hauptbahnen zu bringen, entstanden allenthalben die Nebenbahnstrecken. Ob es nun am Talent der früheren Bahnbauer gelegen hat oder nur als Resultat der Gewohnheit zu sehen ist – diese Strecken fügen sich fast organisch in ihr landschaftliches Umfeld ein und bilden oft idyllische Kompositionen.

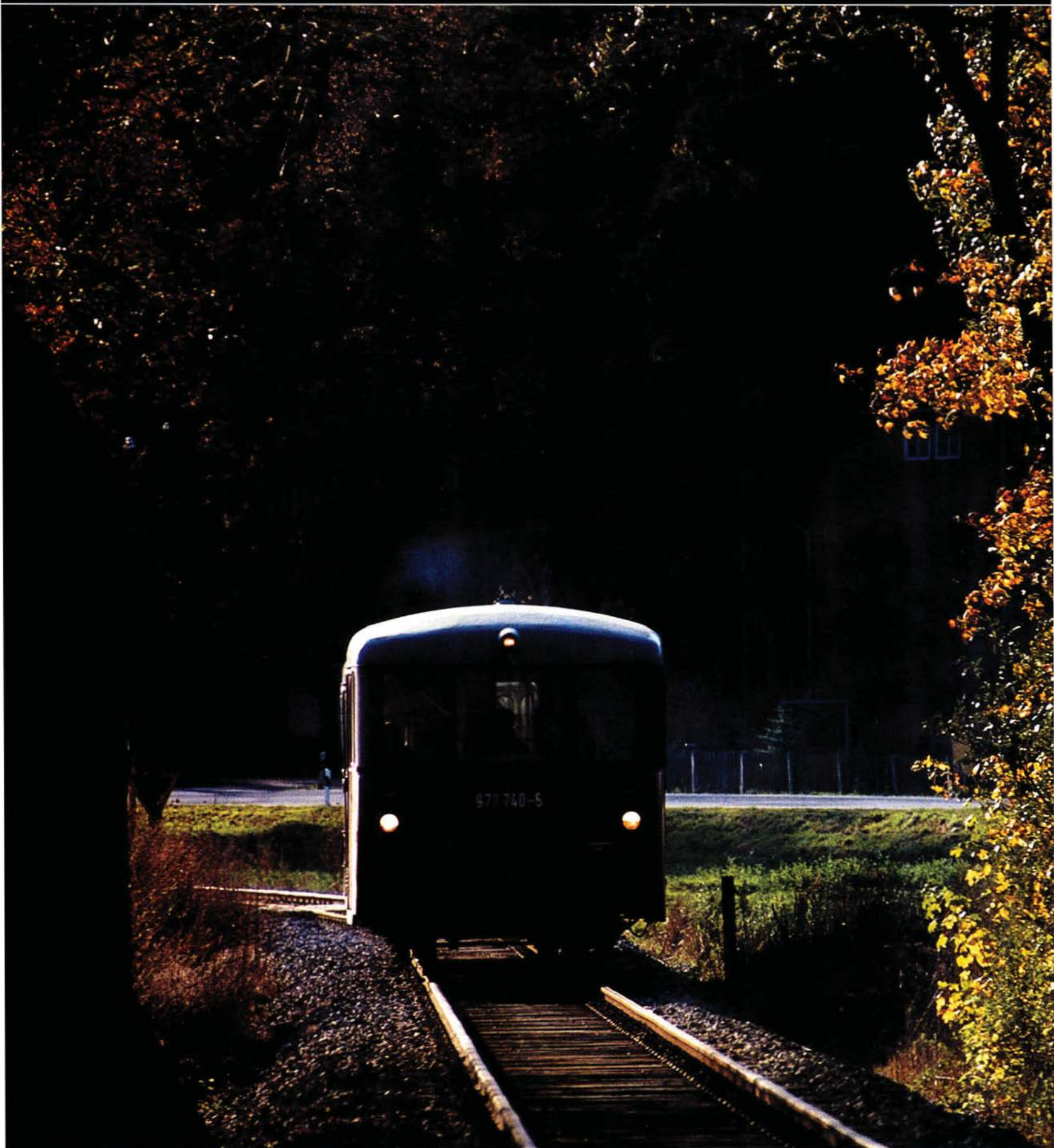


FOTO: BURKHARD WOLLNY

in diesem ostdeutschen Ensemble wohl eindeutig die Bahn das „Rennen“ für sich entschieden.

SZENE

Nebenbahn – Regionale Vielfalt



Durch den herbstlich getönten Laubwald-Tunnel rollt hier ein „Retter der Nebenbahn“ auf eine Brücke zu. Ort der Idylle: Umgebung der bayerischen



Landeshauptstadt München.

FOTO: TINO EISENKOLB

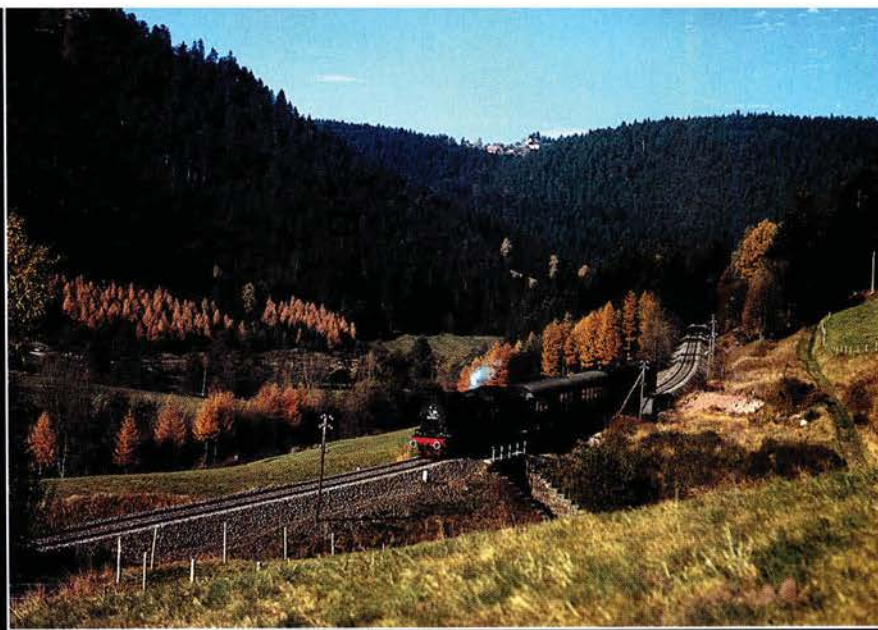


FOTO: UDO PAULITZ

Mit der aus zwei Wagen gebildeten Garnitur dürfte die Tenderlok BR 078 noch kaum an die Grenze ihrer Leistungsfähigkeit stoßen, wenn sie ihren Nebenbahnzug über die Steigungen der Schwarzwaldstrecke zieht.



FOTO: GOTTHARD PAUL

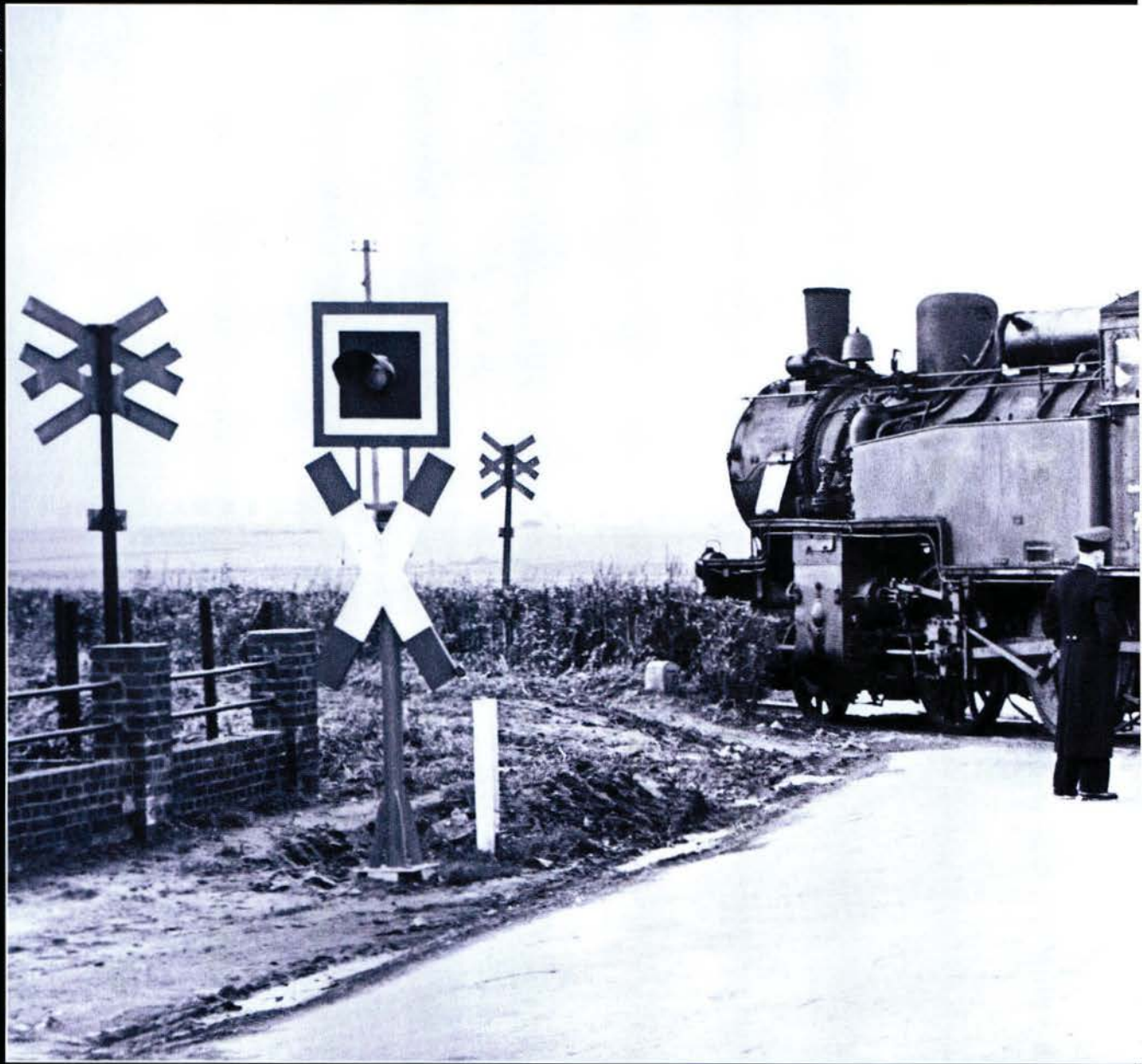
Eine Rarität unter den Nebenbahnen stellt die eingleisige, elektrifizierte Strecke der Inselbahn Lichtenhain-Cursdorf im Thüringer Wald dar. Sie gewährt einen weiten Blick über die Hügellandschaft des südlichen Thüringen.



FOTO: ARMIN LANGE

Elektrisch betriebene Nebenbahnen wie die Strecke Freilassing-Berchtesgaden sind schon eine Seltenheit. Eine Lok der Baureihe E 44.5 mit ihrem Zug macht gerade Station am Haltepunkt Grundbrücke.

FOTO: DR. SILG. J. BÜJEL



Nebenbahn – Spiegel der „guten,

FOTO: BURKHARD WOLLNY



Grasen ist allemal interessanter als der aus Triebwagen bestehende Nebenbahnzug, der gerade die langgezogene Kurve durchfährt. Trotz hoher Bahndammaufschüttung fügt sich die elegant geschwungene Strecke harmonisch in ihr natürliches Umfeld ein.



Vom Personal wurde in strengen Wintern außerordentlicher Einsatz abverlangt, wenn eine durch Schneeverwehungen unpassierbar gewordene Strecke freigeschaufelt werden mußte.