

MIBA

DIE EISENBAHN IM MODELL

SPEZIAL 128

ISBN: 978-3-96807-949-3

B 10525

Deutschland € 12,-

Österreich € 13,80

Schweiz sFr. 23,80

Italien, Frankreich, Spanien

Portugal (cont) € 14,50

Be/Lux € 13,90

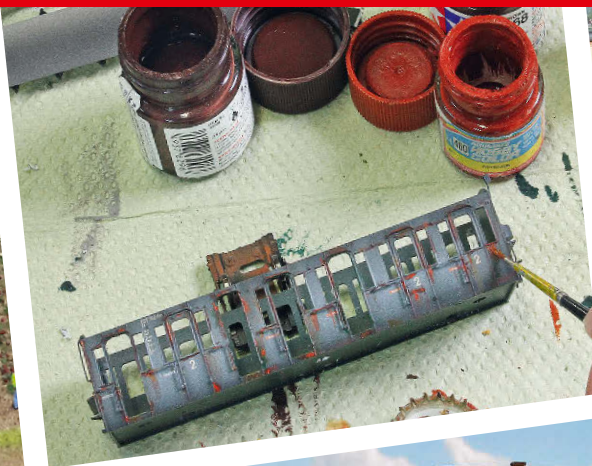
Niederlande € 15,00

Dänemark DKK 130,-

00128



4 194038312009



12

Bastelprojekte

Horst Meier

die Ihre Modellbahn jeden Monat schöner machen

Jetzt auf
www.vgbahn.shop

Die ideale Spur



**Modell
Eisen
Bahner
EXTRA**

MEB-Extra Nr. 5
€ 12,50

Österreich € 13,80
Schweiz 20,- sFr
Be/Lux/Niederlande € 14,40

Vier Top-Anlagen
Vorbildgetreu und phantasievoll

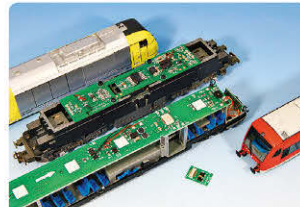
Faszination TT
Vom Einstieg bis zur Perfektion



Weichen nach Vorbild
Die Gleiswahl ist entscheidend



Autos en Detail
Mehr als nur Ausschmückung



Digitalisierung in TT
Durch Umbau immer up to date

NEU!

TT-Bahn-Spezialist Sebastian Koch und MEB-Redakteur Andreas Bauer-Portner präsentieren neben detaillierten und nachvollziehbaren Werkstattberichten vier ausführliche Anlagenportraits. Vom Nebenbahn-Endbahnhof auf kompakter Fläche über die fiktive Durchgangsstation „Fliesenau“ reicht die Palette bis zum kompromisslosen Nachbau des interessanten Reichsbahn-Knotenpunkts Haldensleben.

100 Seiten
22,5 x 30,0 cm
Klebebindung
über 300 Abbildungen

Best.Nr.: 68204
€ 12,50



www.facebook.de/vgbahn

Erhältlich im Fach- und Zeitschriftenhandel oder direkt beim VDM-Bestellservice,
Gutenbergstr. 1 · 82205 Gilching · Tel. 0 81 05 388 329 · Fax 0 81 05 388 333,
leserservice-verlagshaus@verlegerdienst.de

oder unter **www.vgbahn.shop**

**Modell
Eisen
Bahner**

VGB
[VERLAGSGRUPPE BAHN]

Januar	Februar	März	April	Mai	Juni	Juli	August	September	Oktober	November	Dezember
1 Fr	1 Mo	1 Di	1 Fr	1 So	1 Mi	1 Fr	1 Mo	1 Do	1 Sa	1 Di	1 Do
2 Sa	2 Di	2 Mi	2 Sa	2 Mo	2 Do	2 Sa	2 Di	2 Fr	2 So	2 Mi	2 Fr
3 So	3 Mi	3 Do	3 So	3 Di	3 Fr	3 So	3 Mi	3 Sa	3 Mo	3 Do	3 Sa
4 Mo	4 Do	4 Fr	4 Mo	4 Mi	4 Sa	4 Mo	4 Do	4 So	4 Di	4 Fr	4 So
5 Di	5 Fr	5 Sa	5 Di	5 Do	5 So	5 Di	5 Fr	5 Mo	5 Mi	5 Sa	5 Mo
6 Mi	6 Sa	6 So	6 Mi	6 Fr	6 Mo	6 Mi	6 Sa	6 Di	6 Do	6 So	6 Di
7 Do	7 So	7 Mo	7 Do	7 Sa	7 Di	7 Do	7 So	7 Mi	7 Fr	7 Mo	7 Mi
8 Fr	8 Mo	8 Di	8 Fr	8 So	8 Mi	8 Fr	8 Mo	8 Do	8 Sa	8 Di	8 Do
9 Sa	9 Di	9 Mi	9 Sa	9 Mo	9 Do	9 Sa	9 Di	9 Fr	9 So	9 Mi	9 Fr
10 So	10 Mi	10 Do	10 So	10 Di	10 Fr	10 So	10 Mi	10 Sa	10 Mo	10 Do	10 Sa
11 Mo	11 Do	11 Fr	11 Mo	11 Mi	11 Sa	11 Mo	11 Do	11 So	11 Di	11 Fr	11 So
12 Di	12 Fr	12 Sa	12 Di	12 Do	12 So	12 Di	12 Fr	12 Mo	12 Mi	12 Sa	12 Mo
13 Mi	13 Sa	13 So	13 Mi	13 Fr	13 Mo	13 Mi	13 Sa	13 Di	13 Do	13 So	13 Di
14 Do	14 So	14 Mo	14 Do	14 Sa	14 Di	14 Do	14 So	14 Mi	14 Fr	14 Mo	14 Mi
15 Fr	15 Mo	15 Di	15 Fr	15 So	15 Mi	15 Fr	15 Mo	15 Do	15 Sa	15 Di	15 Do
16 Sa	16 Di	16 Mi	16 Sa	16 Mo	16 Do	16 Sa	16 Di	16 Fr	16 So	16 Mi	16 Fr
17 So	17 Mi	17 Do	17 So	17 Di	17 Fr	17 So	17 Mi	17 Sa	17 Mo	17 Do	17 Sa
18 Mo	18 Do	18 Fr	18 Mo	18 Mi	18 Sa	18 Mo	18 Do	18 So	18 Di	18 Fr	18 So
19 Di	19 Fr	19 Sa	19 Di	19 Do	19 So	19 Di	19 Fr	19 Mo	19 Mi	19 Sa	19 Mo
20 Mi	20 Sa	20 So	20 Mi	20 Fr	20 Mo	20 Mi	20 Sa	20 Di	20 Do	20 So	20 Di
21 Do	21 So	21 Mo	21 Do	21 Sa	21 Di	21 Do	21 So	21 Mi	21 Fr	21 Mo	21 Mi
22 Fr	22 Mo	22 Di	22 Fr	22 So	22 Mi	22 Fr	22 Mo	22 Do	22 Sa	22 Di	22 Do
23 Sa	23 Di	23 Mi	23 Sa	23 Mo	23 Do	23 Sa	23 Di	23 Fr	23 So	23 Mi	23 Fr
24 So	24 Mi	24 Do	24 So	24 Di	24 Fr	24 So	24 Mi	24 Sa	24 Mo	24 Do	24 Sa
25 Mo	25 Do	25 Fr	25 Mo	25 Mi	25 Sa	25 Mo	25 Do	25 So	25 Di	25 Fr	25 So
26 Di	26 Fr	26 Sa	26 Di	26 Do	26 So	26 Di	26 Fr	26 Mo	26 Mi	26 Sa	26 Mo
27 Mi	27 Sa	27 So	27 Mi	27 Fr	27 Mo	27 Mi	27 Sa	27 Di	27 Do	27 So	27 Di
28 Do	28 So	28 Mo	28 Do	28 Sa	28 Di	28 Do	28 So	28 Mi	28 Fr	28 Mo	28 Mi
29 Fr	29 Mo	29 Di	29 Fr	29 So	29 Mi	29 Fr	29 Mo	29 Do	29 Sa	29 Di	29 Do
30 Sa	30 Di	30 Mi	30 Sa	30 Mo	30 Do	30 Sa	30 Di	30 Fr	30 So	30 Mi	30 Fr
31 So	31 Mi	31 Do	31 So	31 Di	31 Fr	31 So	31 Mi	31 Sa	31 Mo	31 Do	31 Sa

Vorbildinspirationen

Mehr Details durch genaue Betrachtung

Neben den üblichen Hinguckern wie Feuerwehreinsatz, Kirmes oder Baudestrand bieten sich unzählige andere Themen für die Umsetzung ins Modell an. Man muss nur mit offenen Augen durchs Leben gehen! Schon in den beiden Vorgängerheften „52 Basteltipps“ und „52 Bastelideen“ aus den Jahren 2016 bzw. 2018 habe ich zahlreiche Anregungen – vom Seifenkistenrennen über den Flohmarkt bis hin zur Gartenpflege – gegeben. Dabei ging es um die kleinen Tipps und Tricks, so wie man sie im Verlauf einer Woche umsetzen kann. Die Anzahl war schon damals kein Zufall, sollte doch die Kreativität des Lesers für ein ganzes Jahr angeregt werden.

In dieser Ausgabe, die nun in der Reihe MIBA-Spezial erscheint, dennoch aber nahtlos an die beiden Vorgängerhefte anknüpft, sollen nun umfangreichere Projekte vorgestellt werden. Projekte in einer Größenordnung, die der nachbauwillige Modellbauer ungefähr in der Freizeit eines Monats nachbauen kann. Auch dieses Heft bietet daher Bastelverschlüsse für ein ganzes Jahr.

Der Schwerpunkt liegt dabei vor allem auf der Vorbildbeobachtung vor Ort. Hier der geschnitzte Adlerkopf beim Blockhausbau, dort der von Dornen überwucherte Traktor oder scheinbar achtlos abgekippte Ziegelreste. Gerade solche nicht ungewöhnlichen Beobachtungen lassen sich wunderbar auch im Modell nachbauen. Somit lotsen sie die Wahr-

nehmung des Betrachters auf diese Details und erzeugen neben leuchtenden Augen meist auch ein unverwechselbares Schmunzeln im Gesicht des Zuschauers.

Dabei stehen die oft übersehenen, aber eigentlich typischen Feinheiten im Vordergrund: eine Ansammlung von Federbeinen oder Autotüren beim Schrotthändler, die von Rost in den schillerndsten Farbtönen überzogenen Bahnwagen beim Museumsverein oder einfach nur das Schattenquartier für Anzuchtplanzen in der Gärtnerei.

Manche dieser Vorbildgegebenheiten sind sehr einfach umzusetzen, andere benötigen ein bisschen Überlegung und ein halbwegs geschicktes Händchen, um im Modell zu entstehen. Das brennende Finanzamt hat man nun schon zu oft gesehen, doch auch die sehr vielseitig aufgeschichteten Bretterstapel im Sägewerk oder die pyramidenförmig gestapelten Walzdrahtrollen versprechen nicht nur ein abwechslungsreiches, sondern auch ein originelles Bahnumfeld.

Die Projekte dieser Broschüre mit ihren charakteristischen Vorbildfotos und praxisnahen Basteltipps erstrecken sich dabei nicht nur in alle Lebensbereiche, sondern können auch handwerklich, industriell oder sogar jahreszeitlich zugeordnet werden. Viel Spaß damit.

Rodgau im Februar 2021,
Horst Meier



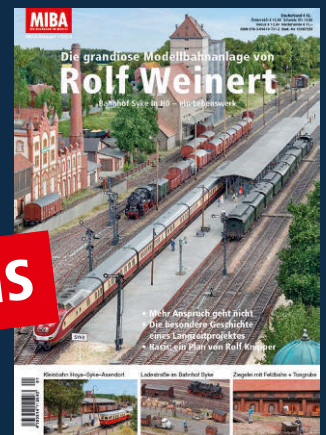


3 Ausgaben **MIBA** + **MIBA-Magazin**

Jetzt Abo-Vorteile nutzen:

- ✓ Sie sparen gegenüber den Einzelheft-Verkaufspreisen € 20,70*
- ✓ Die **MIBA** kommt bequem frei Haus
- ✓ Viel Inhalt, null Risiko
- ✓ Starten Sie mit der brandaktuellen Ausgabe!
- ✓ Dankeschön als Geschenk

MIBA-Magazin:
Rolf Weinert
Bahnhof Syke in H0



3+1
nur **€ 15,00**
statt ~~€ 20,70~~



Wenn Sie zufrieden sind und nicht abbestellen, erhalten Sie ab der vierten Ausgabe die **MIBA** für nur € 7,06 pro Heft. Den Bezug können Sie jederzeit kündigen.

GRATIS

Anruf genügt: 08105 388329 oder www.miba.de/testen





1 MUSEUMSBAHN

Ein weites Betätigungsfeld mit vielen, teils heruntergekommenen Schienenfahrzeugen und jeder Menge Ausschmücksszenen

6 - 19



2 SCHROTTPLATZ

Von der Karosserie über Reifen bis zu Federbeinen, alle Teile der Autos finden sich hier wieder, teils wild, teils malerisch drapiert

20 - 32



3 GÄRTNEREI

Blühend, verblüht, verwelkt, verrottet. Alle Zustände und Größen von Pflanzen finden sich in einer Gärtnerei.

34 - 45



4 BLOCKHAUSBAU

Ein außergewöhnliches Umfeld im Konstruktionsbereich mit Holz. Im Modell kostet das Ausgangsmaterial fast nichts.

46 - 55



5 BAUSCHUTTDEPONIE

Von zertrümmerten Hausteilen über Kanaldeckel bis hin zu Ziegelschutt, alles darf in einer Bauschuttdeponie lagern.

56 - 61



6 SÄGEWERK

Holz, geschichtet, in allen möglichen Größen, Dicken, Formen und Farben. Ob bearbeitete oder rohe Hölzer, das Material ist günstig.

62 - 69



7 MATERIALLAGER

Gartenbaumaterialien, von Stein über Splitt bis hin zu Holz, teils im Freien, teils überdacht, alles auf kleinstem Raum

70 - 76



8 BAUERNHOF

Ein Bauernhof ist nicht immer nur naturnah und romantisch. Viel fliegt hier in allen Ecken herum.

78 - 84



9 KOMPOSTPLATZ

Naturnah und vielseitig, in einer Kompostierung trifft man nicht nur auf Pflanzenreste, sondern auch auf Verrottungsrückstände.

86 - 91



10 WALZDRAHTFABRIK

Eisendraht, gewickelt, nicht nur als Ladung interessant. In verarbeitenden Betrieben bestimmen die Rollen das Umfeld.

92 - 99



11 LANDMASCHINENWERKSTATT

In einer kleinen Landmaschinenwerkstatt sammelt sich allerlei an, nicht nur fahrbare Untersätze.

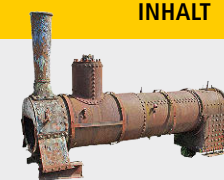
99 - 105



12 CONTAINERLAGER

Bei einem Containerverleih finden sich die Sammelbehälter in allen Größen, Ausführungen und Erhaltungszuständen.

106 - 111





Jede Menge Bahngerümpel

Museumsbahn



Im Eingangsbereich des Museumsbahngeländes sind ein paar restaurierte Lokomotivradsätze ausgestellt und begrüßen den Besucher.

Absolut bahnaffin und von den Gestaltungsmöglichkeiten unübertroffen ist der Nachbau einer Museumsbahn. Es bieten sich nicht nur Möglichkeiten, ältere Bahnfahrzeuge nun doch noch irgendwie sinnvoll einzusetzen, sondern auch die Option, an diesen alten Kistenfunden einmal ungehemmt erste Alterungs- und Verwitterungsmaßnahmen auszuprobieren. Die ungenutzte Anlagenecke wird nun so zum Eldorado der Schrott-Brothers-AG.

Vorbildfotos über die Gestaltungsvielfalt eines solchen Geländes mit geordnetem oder weniger geordnetem Material bieten sich als nachahmenswerte Blickfänge geradezu an. Und wer in moderneren Zeiten unterwegs ist, hätte mit der Gestaltung eines Museumsbahngeländes eine willkommene Gelegenheit, jede Art von älteren Fahrzeugen nicht nur auszustellen, sondern auch bunt gemischt inmitten des regulären Betriebs fahren zu lassen. Der Bilderreigen stellt aber zusätzlich eine Art Hommage an all die unermüdlichen Mitarbeiter von Museumsbahnen dar, die emsig an der Erhaltung alter Bahnfahrzeuge werkeln und hierfür ihre Freizeit opfern.



Im erweiterten Außengelände stehen viele alte G-Wagen, z.T. noch aus Länderbahn- oder Reichsbahnzeiten. Entsprechend desolat ist ihr Aussehen, was vor allem an der Holzbeplankung auffällt. Für eine Nachbildung im Modell bietet dies aber besondere Reize.



1



Sehr lehrreich wirkt dieser aufgeschnittene Dampflokomotivkessel. Die wasserumspülten Bereiche sind hellblau gestrichen, während die vom Feuer berührten Flächen rot sind. Dies gibt dem Besucher Aufschluss über Dimension und Funktion eines Kessels.



Auf dem Gelände sammeln sich etliche Loks und Wagen in den unterschiedlichsten Erhaltungszuständen an. Dazwischen finden sich immer wieder Material, Werkzeug und Brennstoffe in diversen Behältern oder lose.



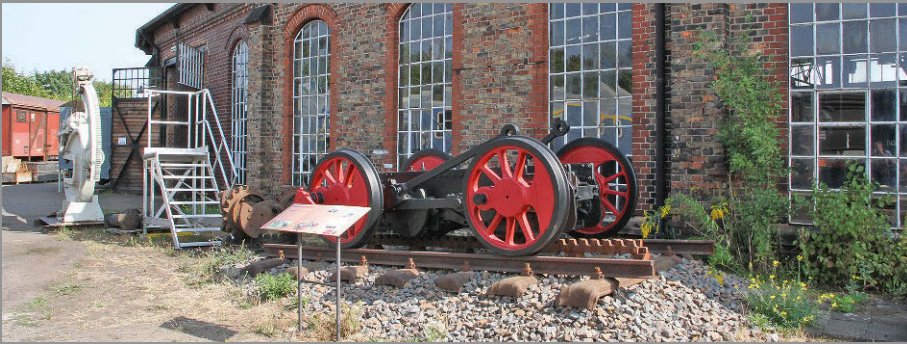
Vor der Wagenhalle steht eine Donnerbüchse mit frischem Farbanstrich am Wagenkasten, der einen deutlichen Kontrast bietet zu manch anderem Exponat, das noch seiner Aufarbeitung harret. Auch das Dach bedarf noch einiger Restaurationsmühen.

Die Drehscheibe vor dem Ringlokschuppen ist hier in Darmstadt-Kranichstein noch funktionsfähig und ermöglicht es dem Verein, Lokomotiven und Wagen je nach Bedarf und anstehenden Arbeiten in den Schuppen hinein- oder aus dem Schuppen herauszurangieren.





Der Schienenbus auf einem der Abstellgleise ist in einem guten Zustand. Die 89 339 bedarf hingegen noch einiger Renovierungsmaßnahmen. Sehr „malerisch“ wirken die neben der Schuppenwand aufgestellten Formsignale mit ihren „eingeklappten“ Flügeln.



An der Rückwand des Ringlokschuppens findet man weitere Fragmente von Fahrzeugen wie diesen Zahnradwagen einer Baureihe 97.2, die auf der steirischen Zahnradbahn von Vordernberg nach Eisenerz in Österreich zum Einsatz kam.



Auf dem ganzen Gelände verteilt finden sich Fahrzeuge in allen möglichen Zuständen. Auch Schuppen, Remisen und Unterstände findet man zuhauf. Hierin lagern Werkzeug und Material – vor Witterung und unerwünschtem Zugriff geschützt.

Vieles wirkt präsentiert, wie dieser alte Dampflokessel. Noch häufiger findet man aber sonstiges Material, das zum Teil zum Verschrotten ausgesondert, zum Teil nur aufgehoben ist, um irgendwann doch noch Verwendung zu finden. Nachbildenswert ist jedenfalls diese Metallladung in einem Kbs-Wagen.





Auf dem großen Freigelände finden sich inmitten hoch wuchernden Grases zahlreiche Exponate, die einmal bessere Zeiten gesehen haben. Rostfraß hat sich allenthalben an den Personenwagen und am Beiwagen des VT 75 breitgemacht.



1



Diverse Flansche und Rohrteile harren ihrer Weiterverwendung. Teilweise sind sie noch im desolaten Zustand, andere haben schon einen hellgrauen Rostschutzüberzug erhalten. Sie werden von Kanthölzern in ihrer Position gehalten.



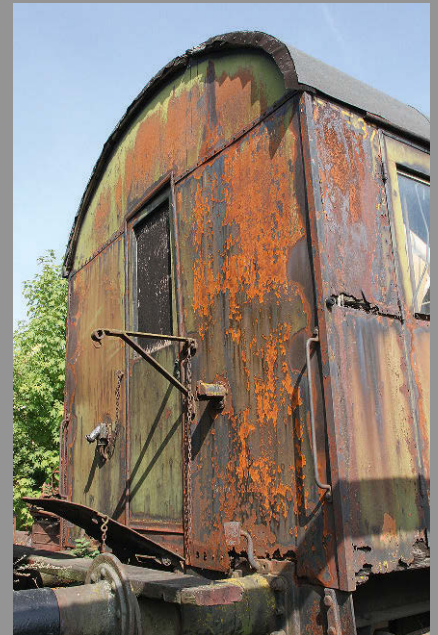
Dieser alte preußische Abteilwagen wurde seiner Türen und Fenster beraubt. Der Zahn der Zeit hat nicht nur diversen Rost entstehen lassen, sondern den gesamten Aufbau auch stark ausgebleicht. Direktes Vorbild für eine Umsetzung ins Modell!

Auch dieses Umbauwagen-Pärchen bietet ein unvergleichliches Vorbild für alte, abgestellte und zur Aufbereitung vorgesehene Wagen. Der Rostfraß hat die Farbe abplatzen lassen und tritt nun flächig in Erscheinung. Der Rost wirkt fast hellorange und zeigt damit an, dass er noch relativ frisch ist. Alter Rost wird immer dunkler, bis hin zu einem fast schokoladenfarbigen Braun.





In den hinteren Ecken, die aus Gründen des Unfallschutzes für Museumsbesucher in der Regel nicht zugänglich sind, lagern allerlei Lokomotivbauteile (unter anderem Vorwärmer und Kesselbleche), die alle mehr oder weniger mit Rost überzogen sind. Ein nachbildenswertes Eldorado für Alterungsfetischisten ...



An diesem alten Abteilwagen hat der Rostfraß wie ein Künstler gewirkt: Unter der abgeplatzten Farbe leuchten die frischen Roststellen im hellsten Orange!



Ein Blick entlang des Geländes zeigt einen möglichen Gestaltungsaufbau: Untersuchungsgrube und Bekohlungskran befinden sich zwischen den Abstellgleisen mit Wagen und Loks in unterschiedlichen Erhaltungszuständen. Dazwischen liegen wieder Boxen und Material, ebenfalls bunt gemischt.



Kleine Gebäude in gemauelter Ziegeloptik und mit einem gewissen alten Charme haben unterschiedliche Aufgaben, vielleicht als Werkstätten oder Heiz- bzw. Kraftstoffraum. Immer wieder schön: Kleinode wie der malerische Hemmschuhständer!

