

1/20  
Nur € 5,50

# Modell Eisen Bahner

Die führende Fachzeitschrift

Nr. 1

Januar 2020

69. Jahrgang

Deutschland 5,50 €

Österreich 6,40 €

Schweiz 9,80 sFr

B/Lux 6,50 €

NL 6,50 €

Dänemark 62,00 DKK



B13411

### MEB-Testreport:

- 86 von Roco ▪ 4010 von Jägerndorfer
- 50.35 von Piko ▪ Berglok von Zeitgeist ▪ T7 von PMT

### Werkstatt:

- Ein besonderes Kraftwerk

### Spektakuläre Lokomotiven

Der Güterverkehrs-Spezialist TXL

### Die Zukunft beginnt im Erzgebirge

Digitaler Aufbruch mit 5G



Die PRESS besitzt eine zweite 86

# Doppeltes Flottchen



# Eisenbahn-Romantik Reisen 2020

**Alle Reisen inklusive Fahrt im Komfortreisebus mit ausgewählten Zustiegsstellen, begleitete Bahnfahrten, Eintrittsgelder, Hotelübernachtungen und Halbpension.**

**Frühbucherpreise bis 31.12.2019!**

## Schmalspurparadies Wales

20.05.-27.05. ab 1.598 €



Aufwendig restaurierte und farbenfrohe Dampfzüge zwischen endlosen, mit Schafherden übersäten grünen Berghängen – so präsentiert sich Wales auf den ersten Blick.

9 Dampfbahnfahrten und das berühmte Eisenbahnmuseum York erwarten Sie.

## Dampfbahnen im Kohleherz Englands

01.06.-08.06. ab 1.598 €



Britische Bahngeschichte erleben Sie hautnah auf dieser ganz besonderen Reise durch den Norden Englands. Auf den Schienen historischer Museumsbahnen begeben Sie sich auf Entdeckungstour, erleben faszinierende Bahnstrecken und stöbern in den Museen nach alten Schätzen.

**Ausgewählte Erlebnisreisen mit Dampfloks und Museumsbahnen auf historischen Strecken, liebevoll von Eisenbahnenthusiasten gepflegt und erhalten, kombiniert mit Zahnradbahnen, Traditionszügen und besonderen Linienzügen, gekrönt von Scheinanfahrten und Fotostopps, lassen das Eisenbahnerherz höher schlagen. Abgerundet werden unsere Reisen mit dem Besuch von Gärten und Schlössern, einer Kurzkreuzfahrt und weiteren Überraschungen. Freuen Sie sich auf grandiose Erlebnisse!**

## Dampfbahnen in Schottland

14.09. - 22.09. ab 1.898 €



Sie fahren in historischen Dampfzügen wie Tanfield Railway (Charter) und Caledonian Railway sowie in liebevoll restaurierten Museumsbahnen durch die schottische Landschaft. Der Besuch im Urquhart Castle & eine Schifffahrt auf dem Loch Ness runden diese Reise ab.

## Great Dorset Steam - Südengland

24.08.-31.08. ab 1.598 €



Erleben Sie DAS Event für Dampfliebhaber! Zugmaschinen mit Dampftrieb wie z. B. Dampfmaschinen sind typisch wie auch Landmaschinen, Autos und Motorräder. Abgerundet wird die Reise mit Bahnfahrten in historischen Zügen sowie besonderen Museen.

## Waldbahnerlebnisse in Rumänien

06.10. - 15.10. ab 1.698 €



Die Wassertalbahn ist die letzte dampfbetriebene Waldbahn Europas - 5 historische Zugfahrten werden Sie wie in alte Zeiten versetzen. Sie besuchen auch die wunderschönen mittelalterlichen Städte im sagenumwobenen Transsilvanien – Heimat des legendären Grafen Dracula.

## Auszug aus unserem Reisekalender 2020:

13.04.-19.04. Schmalspurbahnen Sachsen  
26.04.-04.05. Südengland & Queen Mary 2  
04.05.-11.05. Südwest-England & Queen Mary 2  
20.05.-27.05. Schmalspurparadies Wales

01.06.-08.06. Nordengland - Dampf im Kohleherz  
06.07.-13.07. Museumsbahnen in Schweden  
24.08.-31.08. Great Dorset Steam Fair Südengland  
14.09.-22.09. Dampfbahnen in Schottland  
19.09.-26.09. Große Panorama-Rundreise Schweiz  
06.10.-15.10. Waldbahnerlebnisse in Rumänien

**Maertens - Meine Reisewelt GmbH**

Prohliser Allee 10, 01239 Dresden  
Mo-Fr: 09.00-19.00 Uhr, Sa: 09.00-16.00 Uhr



**0351 - 56 39 39 30**

**facebook.com/EisenbahnRomantikReisen**  
**www.Eisenbahn-Romantik-Reisen.de**





## 12 Zwei Schwestern

In wenigen Tagen wird die PRESS mit 86 744 ihre zweite 86 in Betrieb nehmen. Schon einmal kreuzten sich die Wege der beiden Tenderlokomotiven.



Titel: Zwei 86 von Roco  
Fotos/Montage: Olaf Haensch;  
Westend61/Alamy (Hintergrund)

### TITELTHEMA

#### 12 EIN (UN)GLEICHES PAAR

86 333 und 86 744 werden ab 2020 für die PRESS unter Dampf stehen.

### VORBILD

#### DREHSCHLEIBE

#### 4 BAHNWELT AKTUELL

#### 22 ALLES GESCHICKT VERKNOTET

Am Cottbuser Bahnhof wachsen Bahn, Bus und Tram noch besser zusammen.

#### 24 ABSCHIED VOM ALLTAG

Nach mehr als fünf Jahrzehnten mustert die DBAG im Dezember ihre letzten n-Wagen aus.

#### 28 OFFROAD ZUM ERFOLG

Die bunten Loks von TXLogistik sind Teil des Konzepts, verrät Vorstand Albert Bastius.

#### 34 DER NEUTRALITÄT SEI DANK

Die ÖBB gastierten 1989 beim Jubiläum der tschechoslowakischen Eisenbahn.

#### GESCHICHTE UND GESCHICHTEN

#### 40 AUF ZUR SPITZE! (TEIL 2)

Seit Ende des Zweiten Weltkriegs wurde der Fuhrpark der Zugspitzbahn mehrmals erneuert.

#### BAHN UND TECHNIK

#### 46 MIT 5G INS ERZGEBIRGE

Technologie-Premiere im September 2019: Zugsteuerung über das öffentliche 5G-Netz.

### MODELL

#### WERKSTATT

#### 62 STROM FÜR DIE E69

Ökostrom wie anno dazumal liefert das Kraftwerk Kammerl, ein Bausatz von Busch.

#### TEST

#### 68 „LOTTCHEN“ FÜR NEBENBAHNEN

Roco liefert seine H0-Neukonstruktion der Baureihe 86 in mehreren Varianten aus.

#### 72 LUXUS ZWEITER KLASSE

Jägerndorfer liefert ein N-Modell der beliebten ÖBB-Fernverkehrstriebzüge der Reihe 4010.

#### 74 AUF MUASS I!

Mit der Berg-Lok der Zugspitzbahn in 1:87 feiert Zeitgeist Models sein Fahrzeugdebüt.

#### 76 50 FÜRS GRÜNE

Große Dampflok für die Gartenbahn: Reko-50 der DR von Piko in G.

#### 89 NETTER BRUMMER

Die preußische T7 in H0 von pmt ist ein Wunschmodell vieler Epoche-I/-II-Freunde.

#### PROBEFAHRT

#### 80 DER N-TRAUM

High-Tech-Silberlinge von ESU/Pullman im Maßstab 1:87.

#### 81 UNGEWÖHNLICH

Jägerndorfer präsentiert die UIC-X-Wagen der ÖBB für H0.

#### 81 NOCH ALLTÄGLICH

Formneuer Habbiins-Schiebewandwagen in N von Fleischmann.

#### 82 EINHEIT, DIE ZWEITE

Roco legt seine SBB-Einheitswagen im Maßstab 1:87 neu auf.

#### 82 PROPAN FÜR NEBENAN

Formneue 620 hl-Druckgaskesselwagen in H0 von ESU/Pullman.

#### UNTER DER LUPE

#### 84 ZASTER-LASTER

Schwerer Geldtransporter von BoS in H0.

#### 84 CARGO-FLITZER

Busch liefert aktuelle Transporter in 1:87.

#### 84 KLEINER KANN'S KEINER

Klingenhöfer fertigt winzigste Tiere in Z.

#### SCENE

#### 86 50 JAHRE HBF

Seit Jahrzehnten pflegt der MEC „Göttschtalbrücke“ aus Netzschkau eine beeindruckende H0-Anlage.

#### 92 SCHMIEDEHAGEN

Mit viel Gespür für Landschaft baut Dirk Kuhlmann in Z.

### AUSSERDEM

#### 38 BUCHTIPPS

#### 51 BAHNPOST

#### 96 BDEF & SMV

#### 98 TERMINE + TREFFPUNKTE

#### 100 MODELLBAHN AKTUELL

#### 105 IMPRESSUM

#### 106 VORSCHAU



## 28 Farbenfrohe Alternative

Mit bunten Fahrzeugen kreuzt eine Trenitalia-Tochter durchs DBAG-Revier.



## 86 Großstadtbahnhof

Urbane Eisenbahn in dieser Größenordnung ist keineswegs alltäglich.



## 92 Klein in jeder Hinsicht

Weniger Raum kann eine Modellbahn kaum einnehmen: Schmiedehagen in 1:220.





Erst nach Abschluss der Löscharbeiten wurde das ganze Ausmaß der Zerstörungen in der ehemaligen Lokhalle des Bw Worms sichtbar. Die beiden Esslinger Triebwagen dürften nur noch Schrottwert haben.

Im Gegensatz zum VT 98 im Vordergrund scheinen die beiden E44 den Brand zumindest äußerlich besser überstanden zu haben. Angesichts der Zerstörungen ist aber wohl nicht mit einer Aufarbeitung der Loks zu rechnen.

FEUER IN DER LOKHALLE DES BW WORMS

## Ausgebrannt

Ein Großbrand wütete in der Nacht zum 9. November 2019 in der Lokhalle des ehemaligen Bw Worms. Das historische Gebäude wurde ebenso wie die darin untergestellten Fahrzeuge völlig zerstört. Zu den Brandopfern zählten neben zwei Esslinger Triebwagen, einem VT98 und mehreren Wagen auch die DB-Museums-Loks E44 180 und E44 059, die sich derzeit in der Obhut der Pfalzbahn in Worms befanden. Als Brandursache wird Brandstiftung vermutet. Schon wenige Tage nach dem Brand nahm die Polizei drei Tatverdächtige fest. Bereits zuvor war es immer wieder zu kleinen Bränden rund um die Lokhalle gekommen.

FOTOS: (2): GABRIEL HAGERMANN



FOTO: TOBIAS MEYER

Mit dem kommenden Fahrplanwechsel will die Südostbayernbahn auf der Mattigtalbahn (Braunau – Steindorf b. Strasswalchen) ihre Triebzüge der Baureihe 628 nach und nach durch die neuere Baureihe 642 ersetzen. Zu Schulungszwecken überführte die Erzgebirgsbahn daher im Oktober 2019 ihren 642 232 von Chemnitz nach Salzburg. Das Bild zeigt 642 232 bei der Überführungsfahrt am 23. Oktober 2019 gerade bei Regenstauf auf dem Weg von Schwandorf nach Regensburg.





FOTO: MICHAEL SCHUMANN

Auf großes Interesse stießen die Pendelfahrten mit dem Coradia-iLint 654 auf der Tecklenburger Nordbahn am 27. Oktober 2019. Die Aufnahme zeigt den Brennstoffzellenzug am Haltepunkt Westerkappeln-Kuckucksnest.

### ILINT-PROBEFAHRT AUF DER TECKLENBURGER NORDBAHN

## Die Nordbahn rollt

□ Unter dem Motto „Die Tecklenburger Nordbahn rollt!“ konnten sich am 27. Oktober 2019 im Rahmen eines SPNV-Schautages über 800 Fahrgäste bei mehreren Pendelfahrten zwischen Recke, Mettingen und Lotte-Büren über die geplante Reaktivierung des SPNV auf der Nordbahn zwischen Recke und Osnabrück informieren. Der Regionalverkehr Münsterland GmbH (RVM) war es gelungen, für die Probefahrten den Alstom-Coradia-iLint-Triebwagen 654001 der EVB einzusetzen. Ein parallel veranstalteter Bürgerinformationsmarkt zur Reaktivierung in Westerkappeln war mit über 400 Besuchern ebenfalls erfreulich gut

nachgefragt. Die dort gezeigte Ausstellung enthielt Informationen über den aktuellen Planungsstand, bot Einblicke in die Fahrzeug- und Antriebstechnik, den Schallschutz, das Bahnübergangskonzept sowie die Erschließung und Buslinienführung in den Gemeinden. Bis Ende 2019 wird für die Reaktivierung der von der RVM betriebenen Tecklenburger Nordbahn eine Kostenberechnung erfolgen. Auf dieser Grundlage erfolgt dann die Beauftragung einer standardisierten Bewertung durch den Zweckverband Nahverkehr Westfalen-Lippe (NWL), die voraussichtlich ein Jahr in Anspruch nehmen wird.

## EIN GUTES JAHR

Neulich erappte ich mich, wie ich während eines längeren Telefonats nebenbei Gleispläne entwarf. Steckt doch der heimliche Wunsch in mir, eine feste Anlage oder wenigstens ein paar Module zu besitzen und nicht nur in den Weihnachtsferien das Wohnzimmer mit Gleisen zu pflastern? Mit drei heranwachsenden Kindern und ohne modellbahntauglichen Keller wird es wohl noch eine Weile bei Zeichenstudien bleiben. Es fehlt die Zeit nach einem Wochenende auf dem Fußballplatz, im Eishockeystadion oder in der Basketballhalle. Meine kleine Fahrzeugsammlung und ich müssen uns noch ein paar Jahre gedulden.



Stefan Alkofer

Das zu Ende gehende Jahr ist ein guter Anlass, eine kleine Bilanz zu ziehen. Aus meiner Sicht war es ein gutes Modellbahnjahr. Es gab keine großen Krisen oder gar Insolvenzen und in Gesprächen mit Verantwortlichen war Optimismus zu spüren. Die Hersteller lieferten teils großartige Neuheiten aus und brannten jetzt kurz vor Weihnachten noch einmal ein echtes Feuerwerk ab. Sie werden es im MEB lesen.

Jetzt muss es noch gelingen, mit der kleinen Bahn auf der positiven Trendwelle des Vorbilds mitzuschwimmen. Hoffentlich stellen die Entscheider in Politik und Wirtschaft die richtigen Weichen für neuen Schwung auf der Schiene. Die Voraussetzungen waren schon lange nicht mehr so gut.

Falls dann in den nächsten Jahren wirklich mehr Menschen mit dem Zug verreisen, könnte sich am Ende der ein oder andere neue Modellbahner entwickeln.

Ich wünsche Ihnen ein friedliches Fest und kommen Sie gut und gesund ins neue Jahr!



FOTO: NORMAN GOTTBERG

■ Der DB-Konzern will sich mit seiner Initiative „Einziganders“ für Offenheit, Vielfalt und Chancengleichheit innerhalb des Unternehmens sowie in der Gesellschaft engagieren. Als Botschafter für das gesellschaftspolitische Engagement der DBAG ist seit dem 6. November 2019 der DB Cargo-Vectron 193366 im Zeichen der Regenbogenfahne unterwegs. Das Bild zeigt die Lokomotive am 10. November 2019 bei Senftenberg.



HVLE-AZUBIS BEI DER ERITREAN RAILWAYS

## Aufbauhilfe in Afrika

□ Im Oktober 2019 verbrachten fünf Auszubildende der Haveländischen Eisenbahn AG mit ihren Ausbildern im Rahmen des Projekts „Ausbildung weltweit“ des Bundesministeriums für Bildung und Forschung drei Wochen in der eritreischen Hauptstadt Asmara bei den Eritrean Railways. Ihr Ziel war es, den Littorine-Triebwagen Nr. 2 wieder in einen ansehnlichen Außenzustand zu versetzen. Schließlich schafften sie es sogar, den aus Italien stammenden Triebwagen in einen bedingt fahrfertigen Zustand zu bringen, der es ermöglichte, am 27. Oktober 2019 in Anwesenheit des deutschen Botschafters mit einer von zwei Antriebsanlagen bis nach Shegereni zu fahren. Die Probleme im Antrieb lassen sich dauerhaft wohl nur mit dem Einbau von



FOTO: THOMAS FRANKE

Littorine Nr.2 der Eritrean Railways während der Premierenfahrt.

neuen Motoren lösen, die dem Leistungscharakter der Originalmotoren entsprechen. Es wird abzuwarten sein, ob die Arbeiten in den nächsten Jahren fortgesetzt werden können.



FOTO: ANDREAS LINDNER

■ **50 Jahre Museumsbahn:** Im Jahr 1969 läutete eine Eurova-por-Sonderfahrt auf der damals noch regulär betriebenen Kandertalbahn den Museumsbetrieb auf der 13 Kilometer langen Stichstrecke von Haltingen nach Kandern ein. Seit der Stilllegung 1985 hält der Kandertalbahn e.V. mit regelmäßigen Sonderfahrten die Erinnerung an die kleine Bahn aufrecht. Mit zahlreichen Sonderfahrten und Gastfahrzeugen erinnerte der Verein am 26. Oktober 2019 an den Start des Museumsbetriebs vor 50 Jahren. Das Bild zeigt den Kandertalbahn-Neuzugang Lok 20 (Karlsruhe 1928) gemeinsam mit Lok 30 „Chanderli“ am 26. Oktober 2019.

## ZWISCHENHALT

■ **Die ÖBB** vermieten ab 15. Dezember 2019 kurzfristig sechs Cityjet-Triebzüge der Baureihe 4746 an die Ostdeutsche Eisenbahngesellschaft (ODEG). Die ODEG will damit auf Lieferverzögerungen ihrer bestellten Desiro-ML-Triebzüge reagieren.

■ **Die Westbahn** erhält 15 neue Doppelstocktriebzüge des Typs Kiss aus dem Hause Stadler. Als Zwischenhändler agiert mit der Austrian Train Finance AG ein Unternehmen, an welchem der

langjährige Stadler-Chef Peter Spuhler beteiligt ist.

■ **Die marokkanische Staatsbahn ONCF** zieht nach neun Monaten eine positive Zwischenbilanz ihres Hochgeschwindigkeitsangebots „al Boraq“. Die Fahrgast-Zufriedenheit erreichte Werte bis zu 92 Prozent und der Betrieb arbeitete kostendeckend. Die 363 Kilometer lange Verbindung zwischen Tanger und Casablanca ist Afrikas erste Hochgeschwindigkeits-Eisenbahnstrecke.

■ **Stadler** liefert einen ersten Flirt-Triebzug mit Wasserstoffantrieb in die USA. Das Fahrzeug soll ab 2024 von der San Bernardino County Transportation Authority (SBCTA) eingesetzt werden. Zusätzlich unterzeichnete die SBCTA eine Option auf vier weitere Fahrzeuge dieses Typs.

■ **DB Regio** bestellte bei Siemens sieben Mireo-Triebzüge. Die Züge sollen im Netz 7b zwischen Karlsruhe, Bruchsal, Heidelberg und Mannheim fahren.





FOTO: NORMAN GOTTBERG

■ Im Zuge der Modernisierung aller 309 Triebzüge der Baureihe 481 der S-Bahn Berlin erhalten die von 1996 bis 2004 gebauten Fahrzeuge eine neue Lackierung, die dem bei der Einführung der Baureihe 484 präsentierten Farbschema entspricht. Am 31. Oktober 2019 bot 481381 auf der Linie S42 zwischen Tempelhof und Hermannstraße einen idealen Vergleich zwischen Alt und Neu.



FOTO: STUDIO ONEIT

■ Die Leipziger Eisenbahnverkehrsgesellschaft (LEG) holt ihre ehemalige Ersatzteilstender in 232 182 nach einer umfassenden Aufarbeitung zurück in den Betriebsdienst. Im Rahmen ihrer Hauptuntersuchung in Cottbus erhielt die Lok eine interessante Mischlackierung aus DR-Rot samt Zierstreifen und dem weißen Latz des orientrotten DB-Schemas. Die Seitenwände zieren ein großes LEG-Logo sowie eine detaillierte Grafik des DGA 5D 49-Motors samt technischer Beschreibung, hier am 16. November 2019 in Berlin-Grünau.

## Die große Schweizer Modelleisenbahn

### Zug des Monats Januar: Pendelzug für die Landschaft Davos 1991

Anfang bildete die RhB Pendelzüge mit den 1986 bis 1987 verjüngten Ge 4/4i-Lokomotiven. Zwei Steuerwagen BDt 1721 und 1722 von 1982 wurden angepasst und ein weiterer mit Nummer 1731 aus einem Spenderfahrzeug hergerichtet. Als Zwischenwagen ergänzte die Werkstätte Landquart ältere Mitteleinstiegswagen mit einer Steuerleitung samt Anforderungstasten für Halt auf Verlangen sowie mit Schwenkschiebetüren und Schiebetritten. Ein so formierter Zug im damals neuen roten Kleid verkehrt am Kaeserberg mit der Ge 4/4i 607 Surselva, wobei er ab Filisur den täglichen Postwagen und einen gedeckten Güterwagen mit Werbeanstrich nach Davos mitbringt. Die Lokomotive schied im März 2011 aus.



[www.kaeserberg.ch](http://www.kaeserberg.ch)



## JETZT ZUM KENNENLERNEN! Unsere digitalen Bibliotheken

Jetzt einfach vergriffene und aktuelle Magazine und Bücher als eBook im VGB-Online-Shop oder im BAHN-Kiosk für Tablets und Smartphones kaufen.



**Lokversorgung**  
Best.-Nr. 920037-e  
nur € 10,99

eBooks sind im VGB-Online-Shop erhältlich, der BAHN-Kiosk ist als App gratis im AppStore und im Google-play-Store verfügbar.

BAHN-Kiosk und eBooks bilden zwei Archive, die gleichzeitig und nebeneinander genutzt werden können. Die Inhalte der Archive können jedoch nicht vom BAHN-Kiosk auf die eBooks und umgekehrt übertragen werden.

**neu +++ neu +++ neu +++ neu**

## UNSERE VGB MEDIATHEK

Jetzt einfach RioGrande-Filme streamen. Bequem auf allen internetfähigen Geräten!

RioGrande- und die Video-Edition Eisenbahn-Romantik präsentieren ihre seit Jahrzehnten beliebten Filme nun auch als Stream zum Anschauen auf Tablets, PCs – und natürlich auf internetfähigen TV-Geräten. Einfach anmelden, einloggen und losschauen!

Zahlreiche Titel sind bereits online –  
unter [www.vgbahn.de/streamen!](http://www.vgbahn.de/streamen!)



[www.facebook.de/vgbahn](https://www.facebook.de/vgbahn)



**Kompetenz aus Leidenschaft.**  
Magazine, Bücher,  
DVDs, Kalender

Verlagsgruppe Bahn GmbH  
Am Fohlenhof 9a · 82256 Fürstenfeldbruck  
Tel. 08141/534810 · Fax 08141/53481-100 · [shop.vgbahn.de](http://shop.vgbahn.de)



FRAGEZEICHEN

Sind Sie ein Eisenbahn-Kenner? Wer das Fragezeichen dieses Monats beantwortet, kann eine von 20 DVDs gewinnen.

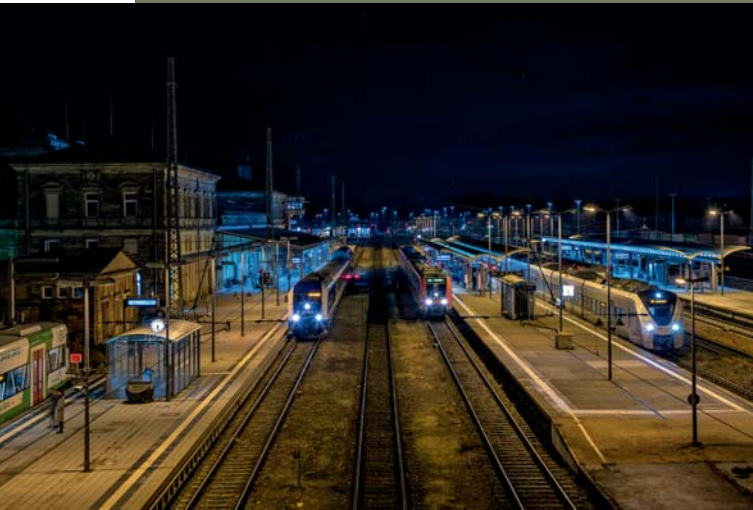


FOTO: PHILIPP ERNST

□ Der 1880 an seinem heutigen Standort eröffnete Durchgangsbahnhof kann auf eine bewegte Geschichte zurückblicken. Zur Zeit der deutschen Teilung endeten hier alle Züge der DB, an Interzonenzügen wurde ein Lokwechsel vorgenommen. Heute sorgen Züge von DB Regio, der Mitteldeutschen Regiobahn (MRB), Agilis sowie des „Alex“ der Länderbahn für Abwechslung auf den Gleisen. Wir wollen von Ihnen wissen, in welcher Stadt dieser traditionsreiche Bahnhof liegt?

Schicken Sie die richtige Lösung bitte bis zum 15. Januar 2020 auf einer Postkarte an den MODELLEISENBÄHNER, Stichwort Fragezeichen, Am Fohlenhof 9a, 82256 Fürstentfeldbruck oder per E-Mail an [fragezeichen@modelleisenbahner.de](mailto:fragezeichen@modelleisenbahner.de). Unter allen richtigen Einsendungen werden 20 DVDs aus der Rio-Grande-Videothek verlost. Der Rechtsweg ist wie immer ausgeschlossen, die Gewinner werden schriftlich benachrichtigt. Die richtige Antwort im Novemberheft lautete: „Drei“. Gewonnen haben: Arlt, Thomas, 13357 Berlin; Steingraber, Konrad, 31137 Hildesheim; Schmid, Karl, 73529 Schwäbisch Gmünd; Werdermann, Rainer, 15225 Eberswalde; Sieverding, Manfred, 53757 Sankt Augustin; Weis, Klaus, 87509 Immenstadt; Wittke, Uwe, 95448 Bayreuth; Brauer, Regina, 07422 Bad Blankenburg; Hübner, Waldemar, 04600 Altenburg; Klaphengst, Peter, 28237 Bremen; Schönauer, Peter, 70599 Stuttgart; Martens, Wolfgang, 28215 Bremen; Müller, Alex, 36277 Schenkklengsfeld; Ruhnau, Ralf, 54528 Salmtal; Eckstein, Ilse, 67304 Eisenberg; Kolberg, Sven, 19063 Schwerin; Cludius, Heiko, 37412 Herzberg am Harz; Pieper, Heinz-Jürgen, 38465 Brome; Kramp, Matthias, 86161 Augsburg; Munk, Werner, 12247 Berlin.

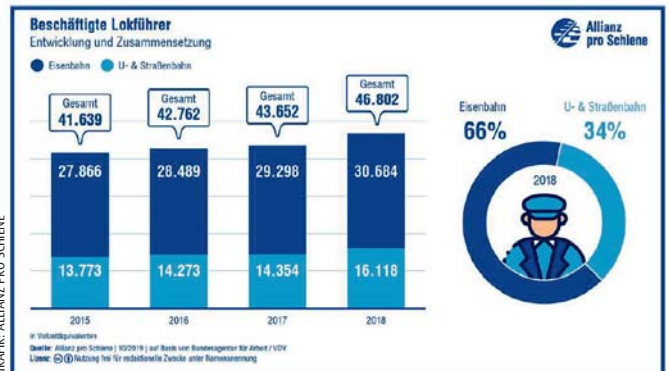
■ Fünf Jahre nach ihrem Verkauf an die „TRI Train Rental GmbH“ von Tobias Richter kehrt 113 268 in historischer Farbgebung und Beschriftung als 112 268 wieder in den Betriebsdienst zurück. Zuvor war die 1963 gebaute Bügelfalte anlässlich des Tages der offenen Tür im Aw Dessau im August 2019 bereits fertig lackiert, aber noch ohne endgültige Beschriftung zu bestaunen. Am 7. November 2019 beförderte die frisch aufgearbeitete 112 268 von TRI den AKE-Rheingold von Flensburg nach Köln. Die Aufnahme entstand im Bahnhof Leverkusen.



FOTO: MARCUS HENSCHEL

■ Der Fahrzeugbauer Stadler eröffnete am 13. November 2019 eine neue Werkstatt in Herne. Die Einrichtung wird zum Unterhalt der bis zu 41 Flirt-XL-Triebzüge benötigt, die ab dem Fahrplanwechsel im Dezember 2019 die Flotte der S-Bahn Rhein-Ruhr erneuern sollen. Die bisher von der DBAG erbrachten S-Bahn-Leistungen gehen dann auf die Anbieter Abellio und Regiobahn über. Die Werkstatt entstand auf dem Gelände der ehemaligen Zeche General Blumenthal. Das Werk ist zugleich der erste eigene Servicestandort von Stadler in Deutschland.

ALLIANZ PRO SCHIENE  
Grafik des Monats



GRAFIK: ALLIANZ PRO SCHIENE

Der Lokführermangel entwickelt sich zu einem ernstesten Problem für EVU in ganz Deutschland. Immer wieder mussten in den vergangenen Monaten Fahrten aufgrund fehlenden Personals ausfallen. Die Grafik der Allianz pro Schiene zeigt, dass die Bemühungen der Unternehmen um neue Mitarbeiter im vergangenen Jahr erste Früchte trugen.



FOTO: MARTIN MOROKOVSKY



## UMLEITUNGEN UND SCHIENENERSATZVERKEHR

# Rollbahn gesperrt

□ Seit dem 14. Oktober 2019 und noch bis zum 14. Dezember 2019 finden an der wegen der hohen Zugdichte auch als „Rollbahn“ bezeichneten Hauptstrecke Ruhrgebiet–Bremen–Hamburg im Abschnitt Münster (Westf.)–Osnabrück umfangreiche Gleisbauarbeiten statt. Dadurch sind auf verschiedenen Teilabschnitten Totsperrungen oder ein Gleiswechselbetrieb erforderlich. Während im Nahverkehr Busse im Schienenersatzverkehr fahren, werden Züge des Güter- und Personenfernverkehrs auf teils weiträumige Umleitungsstrecken geschickt.

Der Güterverkehr wird unter anderen über die Emslandstrecke und Oldenburg sowie über die Nebenbahn Minden (Westf.)–Nienburg (Weser) geführt (KBS 124). Letztere Umleitungsstrecke wird auch von der Flixbus-Linie Köln–Hamburg genutzt. Die RE-Linie 78 wird bis zum 14. Dezember 2019 komplett eingestellt und im Schienenersatzverkehr bedient.

Die IC-/ICE-Züge der Linie 30 Stuttgart–Hamburg werden über Rheine umgeleitet. Die Fahrzeit verlängert sich dadurch um 60 Minuten. Eine Verbindungskurve im ehemaligen Gleisdreieck Rheine, die einen Fahrtrichtungswechsel überflüssig gemacht hätte, ist schon seit vielen Jahren zurückgebaut. Als um-



FOTO: ROLAND WIRTZ

Wegen Bauarbeiten zwischen Münster und Osnabrück wurde der ICE 925 Hamburg-Altona–Frankfurt (Main) Hbf über Rheine umgeleitet. Während des Kopfmachens überholt 203 305 mit einem Bauzug.

leitungsbedingte Besonderheit durchfahren die Züge der Linie 30 den Osnabrücker Hauptbahnhof, der ein Turmbahnhof ist (hier kreuzen sich die Bahnstrecken Rheine–Löhne und Münster–Bremen), zweimal, und zwar im unteren und im oberen Bereich. Auf der Verbindungsstrecke zwischen den beiden Bahnhofsteilen werden die sogenannte „Stahlwerkskurve“ und die „Schinkelkurve“ genutzt, die sonst nur von wenigen Personenzügen befahren werden.



FOTO: STEFAN KARKOWSKI

■ Das Frankfurter Feldbahnmuseum kann einen besonders spektakulären Neuzugang in Form einer Pechot-Bourdon-Doppellokomotive (Bauart Fairlie) vermelden. Die Lok wurde im September 2019 als Dauerleihgabe des Dresdner Verkehrsmuseums nach Frankfurt am Main abgegeben. Die Maschine wurde 1916 von Baldwin/USA für die französische Heeresfeldbahn gebaut. Nach Ende des Ersten Weltkriegs verblieb sie in Deutschland. Seit 1958 war sie im Johanneum in Dresden ausgestellt. Im Zuge der Umgestaltung der Dauerausstellung des Dresdner Verkehrsmuseums (siehe MEB 12/19) wurde die Lok nun nach Frankfurt abgegeben. Dort entstand die Aufnahme am 26. Oktober 2019.



Starte mit uns in eine neue Zukunft!

Wir suchen DICH...  
(zum nächstmöglichen Zeitpunkt)

**Lokführer** für den Aufbau von **Fernverkehrslinien** in Süddeutschland (Personenverkehr)

**Zugführer** und Zugbegleitpersonal

**Lokführer** (V-Traktion) für unseren **Güterfernverkehr** und unser Rangiergeschäft in Bayern

**Disponenten** für den Güter- und Personenfernverkehr

Wir bieten Dir:

- Ein attraktives Arbeitsumfeld mit einem jungen dynamischen Team
- Eine übertarifliche Vergütung mit attraktiven Sozialleistungen
- Flache Hierarchien und kompetente Ansprechpartner
- Planbare Freizeitgestaltung durch festen Schichtplan
- Sehr gute Perspektiven zur gezielten Weiterbildung

Dann werde Teil eines Teams, das Spaß und Leidenschaft am Thema Bahnlogistik hat. Sende Deine aussagekräftige

Bewerbung an:

IGE GmbH & Co. KG  
Bahngelände 2  
91217 Hersbruck

Oder einfach per E-Mail an:  
[bewerbung@ige-bahn.de](mailto:bewerbung@ige-bahn.de)

Das überzeugt Dich?





FOTO: UWE MIETHE

■ Die Railsystems RP GmbH wird Erstkunde des Vectron Dual Mode. Das Unternehmen aus Gotha bestellte bei Siemens zwei Exemplare der Maschine, die sowohl als Diesel- als auch als Elektrolok betrieben werden kann. Die Auslieferungen sind für 2020 geplant. Vorher müssen die Prototypen noch ein umfangreiches Zulassungsprogramm absolvieren. Das Bild zeigt 248 002 vor einem Dmz-Wagen des Testzugs am 19. November 2019 in Donauwörth.



FOTO: GABRIEL HAGERMANN

■ Ein entgleister Abellio-Triebzug brachte am 10. November 2019 den Betrieb in Stuttgart Hbf durch einander. Das vordere Drehgestell von 440 909 war bei einer Rangierfahrt aus den Schienen gesprungen. Abellio muss seit Monaten wegen Lieferengpässen auf Züge anderer Anbieter zurückgreifen.



FOTO: MARCEL WUDSTRACK

■ Der Fährhafen Mukran auf Rügen soll zu einem Drehkreuz des „Seidenstraßen“-Verkehrs von und nach China ausgebaut werden, um den Grenzbahnhof Malaszewicze zwischen Weißrussland und Polen auf der „Neuen Seidenstraße“ zu entlasten. Das Bild zeigt den EGP-Smartron 192 104 vor dem Premierenzug am 11. November 2019 im Fährhafen Mukran.

PRESSESCHAU

## Machtkampf bei der DB AG

□ Am 14. November 2019 wurde bekannt, dass Finanzvorstand Alexander Doll die DBAG zum Jahresende verlassen soll. Die Demission ist der vorläufige Schlusspunkt eines Machtkampfs zwischen Bahnchef Richard Lutz und Infrastrukturvorstand Ronald Pofalla auf der einen und Doll auf der anderen

Seite. Der Wirtschaftsjournalist Christian Schlesiger zeichnet ein eigenes Bild der Causa Doll: In seinem aufschlussreichen Bericht streicht er die unheilvolle Rolle von Bundesverkehrsminister Andreas Scheuer heraus und stellt die Frage, ob womöglich der falsche Manager das Unternehmen verlassen muss.

