

Eisenbahn JOURNAL

Die große Zeit der Eisenbahn



„Muttertyp“ der Einheitsloks Baureihe 01



Impressionen: DB-V 200
Anlagenporträt: Steinbruchbahn Rügen
Beladungstipp: Schrotträger

www.donnerbuechse.com

Onlineshop mit großem Neuwarensortiment

- ➔ **Tiefpreis-Angebote bis zu 50% reduziert**
- ➔ **Lokomotiven • Wagen • Startpackungen**
Neuware in: Z • N • TT • H0 • H0m • H0e • G
- ➔ **Verschleiß- und Ersatzteile**
- ➔ **Ihr TT Spezialist in NRW • Sondermodelle**
- ➔ **Elektrik • Decoder • Digitalzubehör**
- ➔ **Landschaftsbau-Artikel • Fertiggelände**
- ➔ **Modellbahn Print-Medien • DVD's**
- ➔ **Exklusiver Treue-Rabatt für Stammkunden**
- ➔ **Wöchentlich neue Aktionen im Onlineshop**

Vogteistr. 18 • 50670 Köln • Tel.: 0221/121654

E-Mail: info@donnerbuechse.com

Haltestelle Hansaring (1 Station vom Hbf.)

➔ **5 hauseigene Kundenparkplätze**

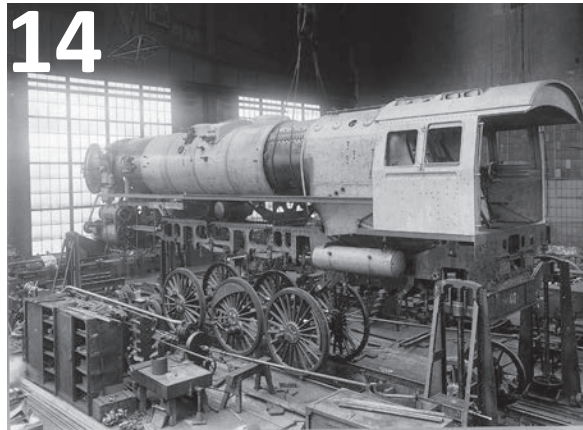
Öffnungszeiten ➔

Di. Mi. Do. Fr.: 10:00 Uhr – 18:30 Uhr
 Sa.: 10:00 Uhr – 16:00 Uhr *
 * Sa. Nov. Dez.: 10:00 Uhr – 18.30 Uhr
 >>>> Montag: Ruhetag <<<<





4



14



28



36



62



72



76



90

VORBILD

4 Impressionen

V 200

14 Baureihe 01

„Muttertpe“ der Einheitsloks

26 Momente

„Arm Kräutchen“

28 Tidezüge

Fahren nach dem Mond

34 Bild des Monats

218 mit Alex

36 Sonntags im Bahnbetriebswerk

Bw Marburg

47 Galerie

Bilder von Christoph Oboth

MODELL

60 Baureihe 118 in H0 von Piko

Altbau-Renner

62 Diorama mit (fast) wahrer Geschichte

Ärger beim VEB Rügenkreide

72 Dioramenkönig II/Folge 6

Schaumsturz

76 Ladegut nach Vorschrift

Trägerschrott nach Fürstenhagen

82 Die neue „Gebele“, Teil 3

Landschaft ohne Unterbau

90 Fertigmodell aufgepeppt

Luft-Schloss renoviert

RUBRIKEN

10 Kurz-Gekuppelt

Aktuelle und historische Notizen

54 Neuheiten

Modelle des Monats

97 Leser-Post

98 Händler, Börsen & Mini-Markt

106 Vorschau und Impressum



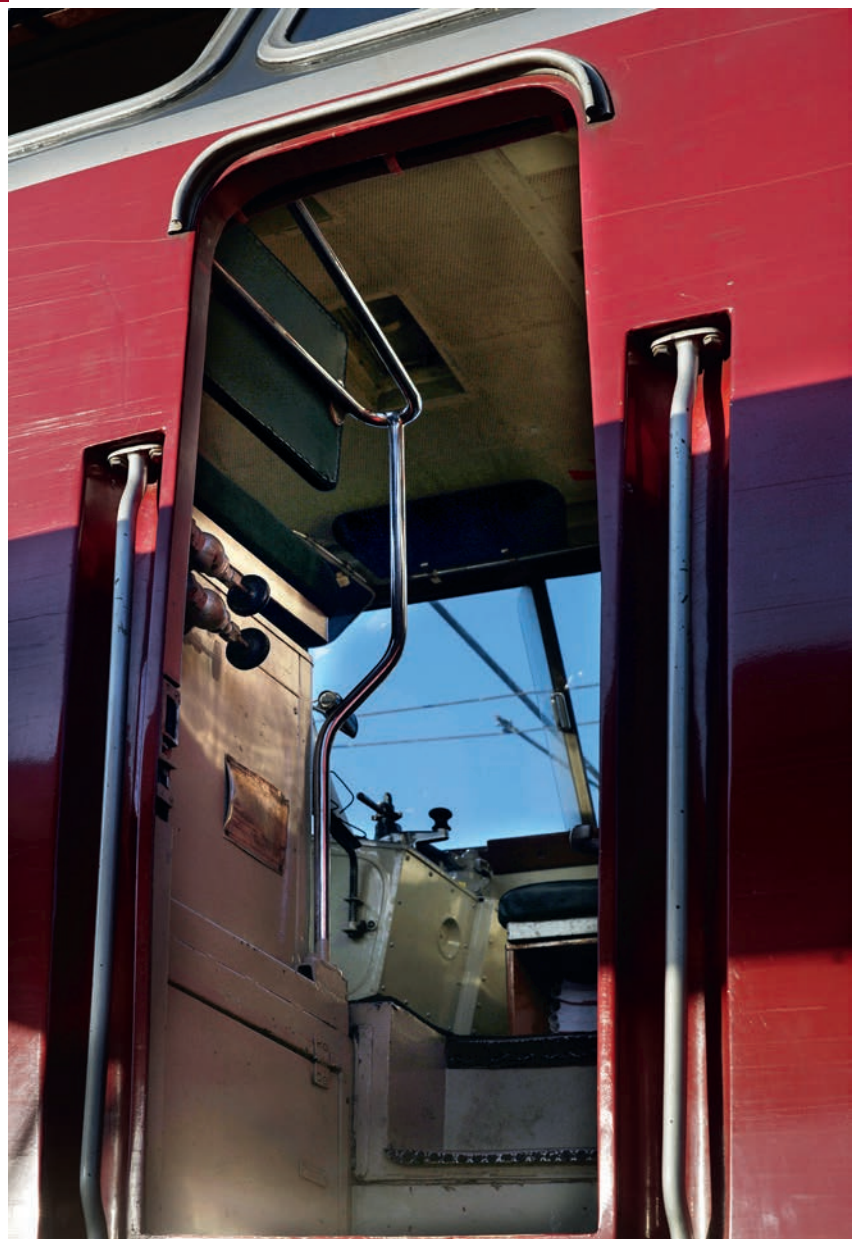
200

FOTOS UND TEXTE: HENDRIK BLOEM

Oben:
Eisenbahnfreunden braucht man kaum erklären, dass Bugform und -zeichnung als Synonym für die V 200 schlechthin stehen. Die einstigen Alu-Leisten mit Kederband-Einlage wichen bald schon einfachen Lackierungen.

Rechts:
Die „offengehaltene Führerstandstür“, immer schon Initialfunke für Leidenschaft und Berufswahl. Hoch oben, über dem hydraulischen Getriebe, der Logenplatz: im Sommer heiß, bei laufenden Maybachs sehr laut.

Rechte Seite:
Nur wer Zeit mit der V 200 verbringt, erlebt, wie sie nach Inbetriebsetzung der Heizanlage zur Motor-Vorwärmung in Dampf gehüllt zum Leben erwacht, kennt das beruhigende Gefühl, wenn ihre Maybachs vor der Fahrt in die Sommernacht warmlaufen ...



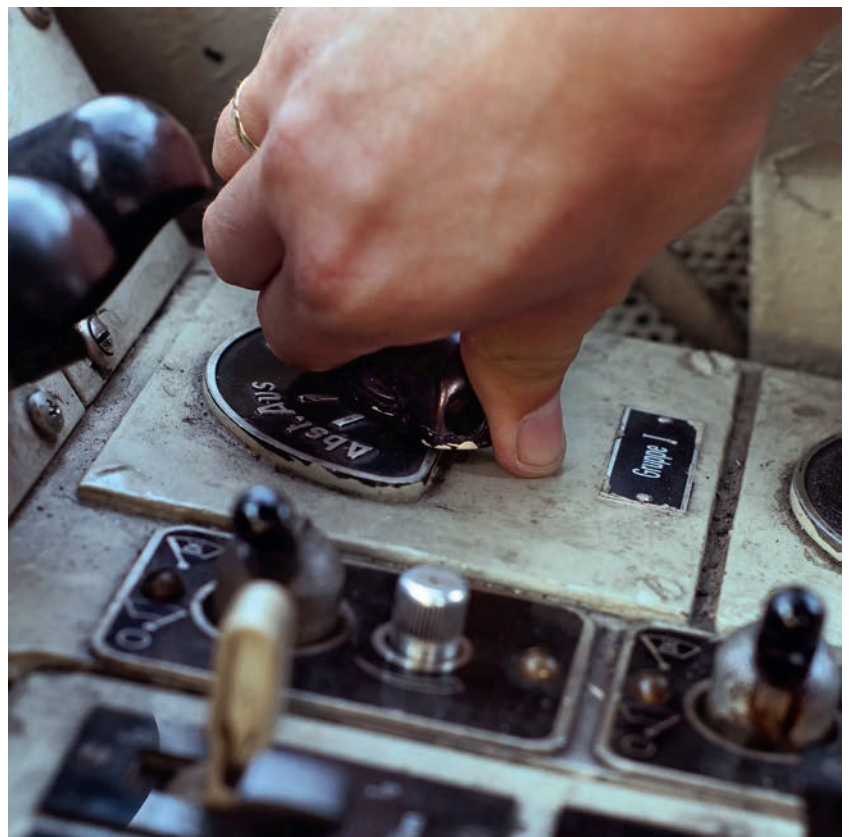




Oben:
Auf Augenhöhe: Auf keiner anderen DB-Lok behielt man so weit oben die Übersicht. Zugbahnfunk gehört heute genauso zum modernen Geschäft wie PZB-90. Hp 2 im Bf Cloppenburg auf der Oldenburger Südbahn.

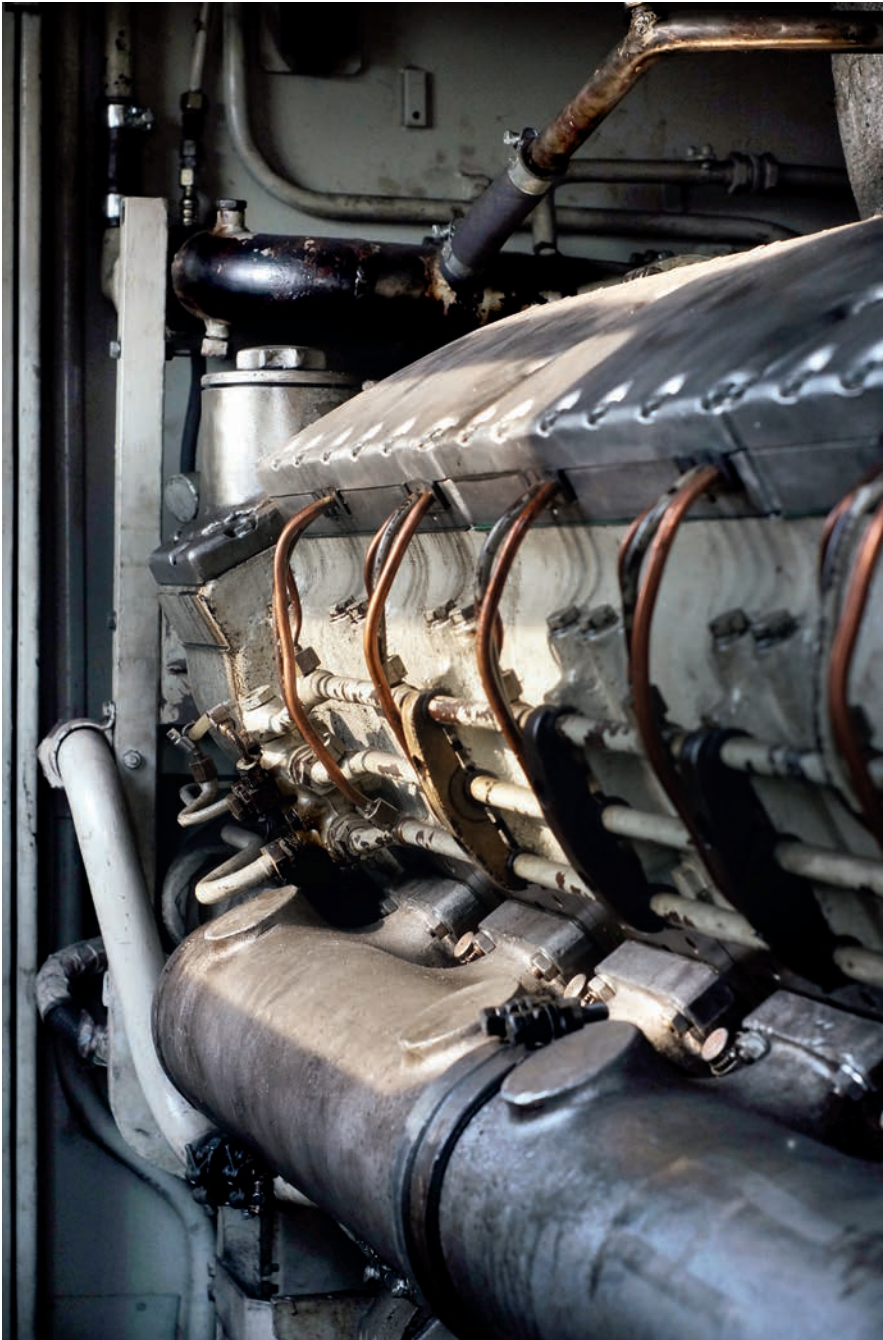
Rechts:
Erfahrene Lokführer starten jeden der beiden Maybachs nach deren Vorwärmung vom jeweils nächstgelegenen Führerstand aus – zwecks Kontrolle „nach Gehör“. Man könnte beide auch von einem Führerstand aus starten.

Rechte Seite:
Wie in alten Tagen: F-Zug-Hostess Janette Augustat und V 200-Lokführer Frank Schwanenberg verstehen sich bestens! Eben gab es den DSG-Kaffee vor der rasanten Schnellzugfahrt gen Süden.









Linke Seite:
Wer hoffentlich nicht nur in der Vergangenheit lebt, entdeckt die Schönheit der Eisenbahn auch heute, und zwar so, dass einem bisweilen der Atem stockt: Die V 200 machte schon immer neugierig.

Links:
Einer der beiden Maybachs in V 200 033, die als weltweit einzige V 200.0 mit diesen Motoren quer durch die Republik unterwegs ist. Ihr Sound zieht jährlich hunderte englische Fans aufs Festland, die den Maybach aus der eigenen Warship-Class kennen.

Zum Weiterlesen neu am Kiosk



- ANZEIGE -

Wir bringen den Schienengüterverkehr in Bayern voran.

Dazu brauchen wir die Besten!

Triebfahrzeugführer // Lokrangierführer // Disponenten/Betriebsplaner // Wagenmeister

Wir bieten ein angenehmes Arbeitsumfeld und ein gutes Betriebsklima mit einem homogenen Team in einem kontinuierlich wachsenden Unternehmen sowie eine leistungsbezogene, faire außertarifliche Bezahlung und weitere Nebenleistungen.

Weitere Infos unter: www.IGE-BAHN.de

Wir verbinden Bayern.

IGE
Internationale Gesellschaft für Eisenbahnverkehr

PRESSNITZTALBAHN

86-Revival auf Usedom

Einmal mehr ließ die Pressnitztalbahn auf der Insel Usedom die Dampflokezeit aufleben. Vier Tage lang, vom 28. April bis zum 1. Mai 2018, pendelte 86 1333 mit einem Dreiwagenzug zwischen Heringsdorf und Zinnowitz. Der Authentizität wegen war die Lok – wie bereits im Vorjahr – mit Windleitblechen sowie der Betriebsnummer der früher auf Usedom eingesetzten 86 1323 ausgestattet worden. Da bei den Fahrten nicht nur Fotografen am Rand standen, sondern auch die Waggons gut gefüllt waren, darf man auf eine Wiederholung der Fahrten im kommenden Jahr hoffen. *M. Krolop*

Am Morgen des 28. April 2018 verlässt die als 86 1323 beschriftete 86 1333 Heringsdorf in Richtung Zinnowitz. FOTO: MICHAEL KROLOP



WESTFRANKENBAHN

150 Jahre Taubertalbahn

Großer Bahnhof für die Taubertalbahn: Am ersten Maiwochenende feierte die Westfrankenbahn mit der ganzen Region das 150-jährige Jubiläum der Strecke von Crailsheim über Lauda nach Wertheim. Mit dabei waren zahlreiche Ausstellungsstücke des DB Museums, darunter der Adler-Nachbau sowie E 40 128, 110 300, 103 113 und 181 201. Die blau-beigefarbenen Diesel-Klassiker 218 460 und 212 372 waren im Sonderzugeinsatz unterwegs, ebenso die bei der NESA eingestellte 052 988 der Wutachtalbahn. *A. Witzke*

Am 6. Mai 2018 war 052 988 mit ihrem Sonderzug in Richtung Bad Mergentheim unterwegs. FOTO: ANDREAS LINDNER



Das Plandampfspektakel in Trier lockte vom 27. April bis 1. Mai 2018 zahlreiche Besucher ins Dreiländereck zwischen Deutschland, Frankreich und Luxemburg. Mit dabei war auch die luxemburgische CFL 5519, hier am 1. Mai auf dem Stadtviadukt über die Sauer kurz vor Wasserbillig.

FOTO: AXEL WITZKE

