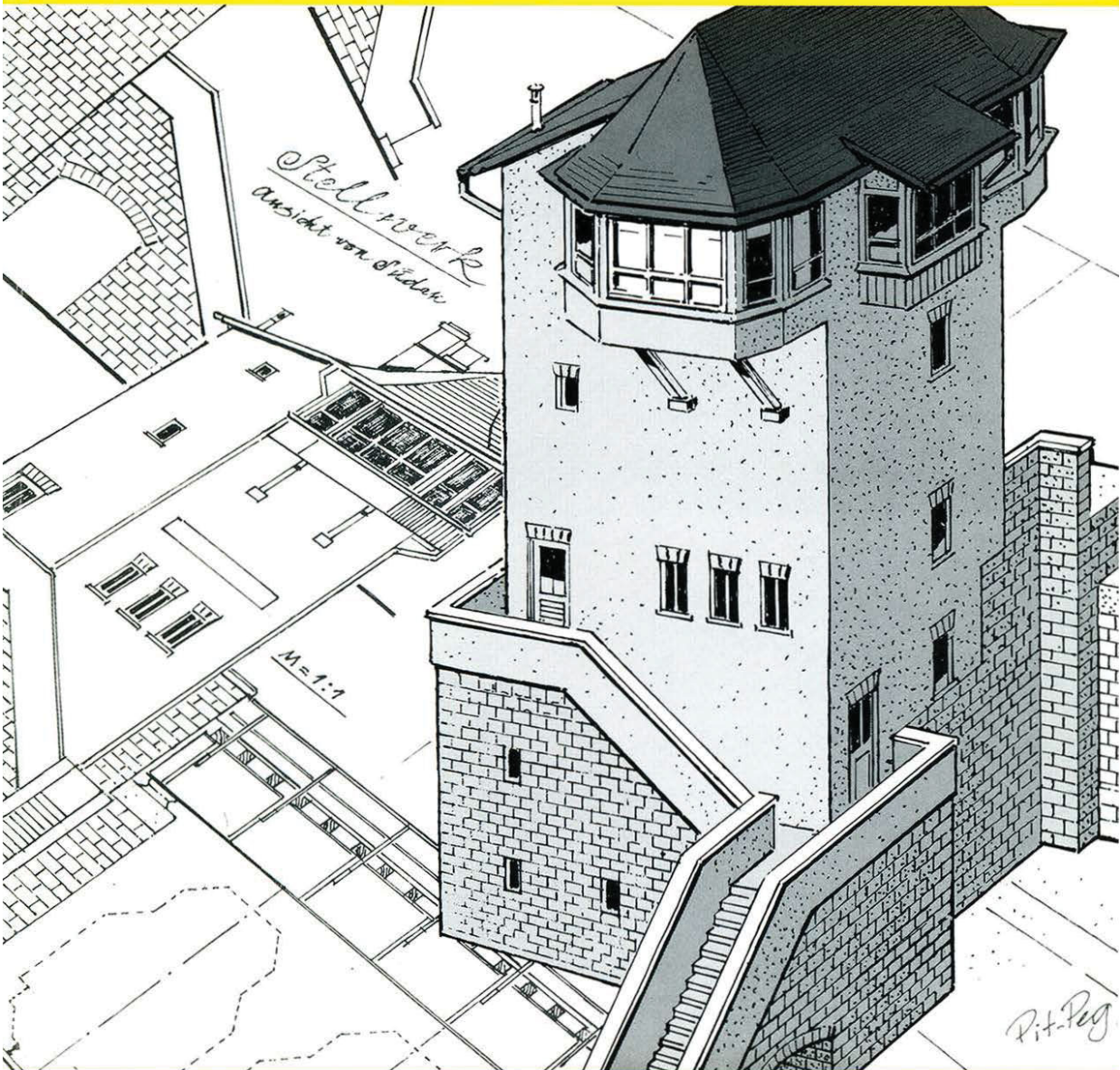
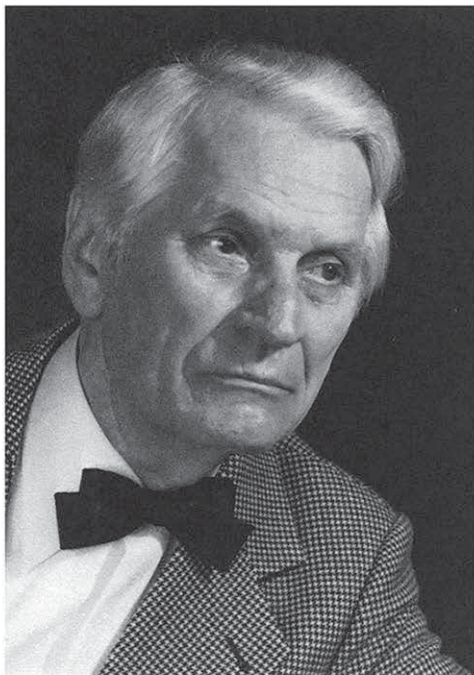


MIBA REPORT 12

Pit-Peg's BAUPROJEKTE





Norbert Sepp Pitrof aus Pegnitz
(alias Pit-Peg)
Kunstmaler, Modellbahner und seit
über 30 Jahren MIBA-Mitarbeiter

Pit-Peg's Bauprojekte

Mit den hier vorliegenden „Bauprojekten“ kommt Pit-Peg in erster Linie vielfach geäußerten Anregungen aus dem Leserkreis nach, deren Tenor stets auf das eine hinauslief: „Was nützen die vielen reizenden und interessanten Projekte und Objekte in ‚Anlagen-Fibel‘ bzw. ‚Panoramen‘, die von Pit-Peg mit leichter Hand und künstlerisch gekonnt skizziert sind, in dieser Form jedoch viel zu wenig Anhaltspunkte für einen Nachbau bieten?“ Der Ruf nach fachgerecht gezeichneten Bauzeichnungen wurde immer dringlicher (insbesondere das Stellwerk auf den Seiten 52–61 scheint es vielen Modellbahnern angetan zu haben!) – hier ist nur ein erster Teil solcher Zeichnungen von Projekten, die sich samt und sonders durch ihre „individuelle Note“ auszeichnen und die darob eine sicher willkommene Ergänzung zu den industriellen Bausatz-Modellen darstellen. Darüber hinaus hat Pit-Peg eine Menge perspektivischer Detailzeichnungen beigegeben, die den Nachbau ungemein erleichtern, weil aus ihnen z. B. der Zusammenbau der Gebäudeteile, einer Treppe oder eines Vordaches oder sonst einer kniffligen Ecke hervorgeht. Der Anfänger erhält damit eine praxisingerechte Anleitung, und auch der fortgeschrittene Bastler wird sicher manchen Bauvorschlag oder vielleicht gar eine neue Baumethode entdecken; ja, sogar ein bloßer „Theoretiker“ wird sich mit Genuß die diversen Zeichnungen und Skizzen zu Gemüte führen und „im Geist“ den Bau vollziehen. Pit-Peg's Angaben zu den betreffenden Bastelmaterialien, Klebstoffen usw. sind dabei nicht als unbedingt verbindlich anzusehen, sondern zeigen lediglich auf, wie er es machen würde. Wie auch immer Sie es machen oder machen wollen, bleibt Ihnen selbst überlassen; die vorliegende Bauprojekte-Sammlung, der sicher noch weitere folgen werden (eine zweite Ausgabe ist jedenfalls schon fast fertig!), enthält Material für ungezählte Bau- und Bastelstunden.

MIBA VERLAG

Inhalt

<i>Bahnsteigsperre im Bahnsteigtunnel nebst Bahnsteigüberdachung und Niedergang mit Schutzwand</i>	6
<i>Damm-Durchlaß</i>	11
<i>Bahnwärterhaus mit Schrankenposten</i>	14
<i>Moderner Vorstadt-Haltepunkt mit U-Bahn-Anschluß</i>	20
<i>Kleinlokschuppen</i>	34
<i>Behelfs-Bahnstation der Nachkriegszeit</i>	36
<i>Schwenkbühne als Weichenersatz</i>	43
<i>Blechträgerbrücke mit hochliegender Fahrbahn</i>	46
<i>Interessantes Pilzstellwerk</i>	52
<i>Bahnsteigüberdachung in Holzbauweise</i>	62
<i>Schrankenposten</i>	65
<i>Ländlicher Lokschuppen mit Wohngebäude und angebautem Wasserturm</i>	68
<i>Besandungsanlage für ein mittleres Bahnbetriebswerk</i>	78
<i>Abortgebäude in Fachwerkmanier</i>	80

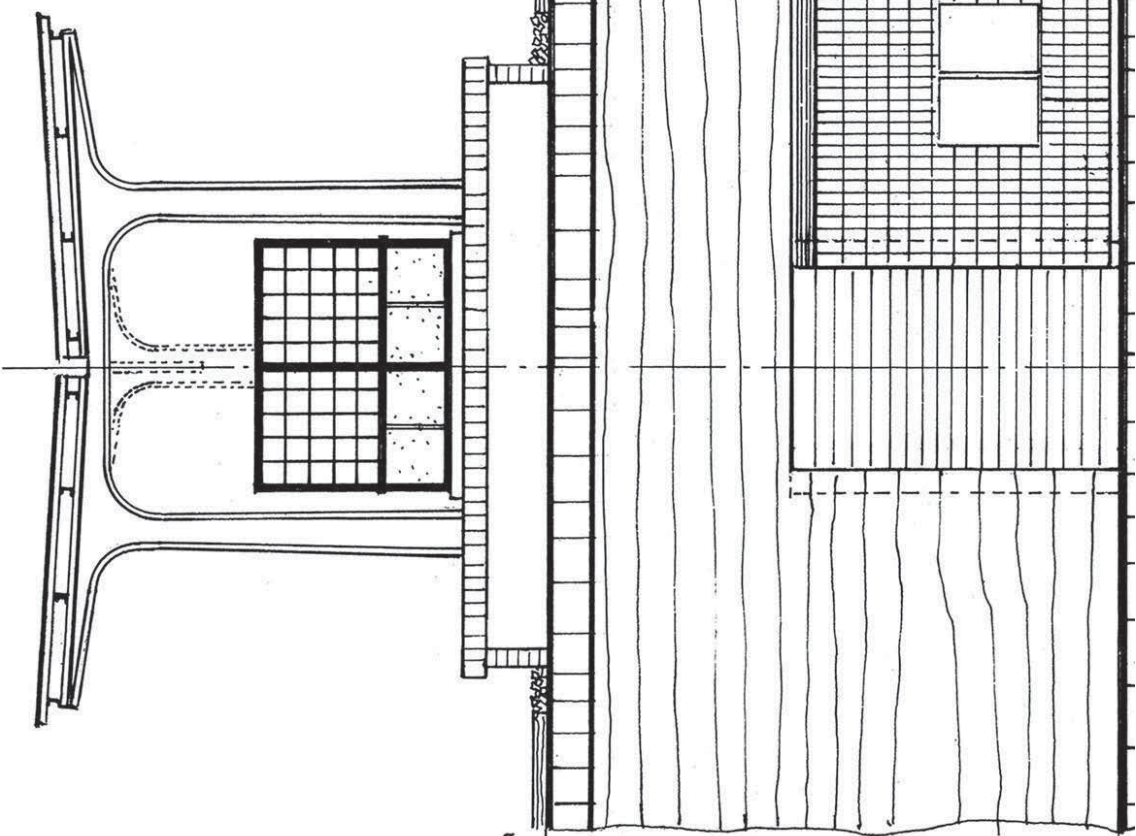
Bahnsteigsperre

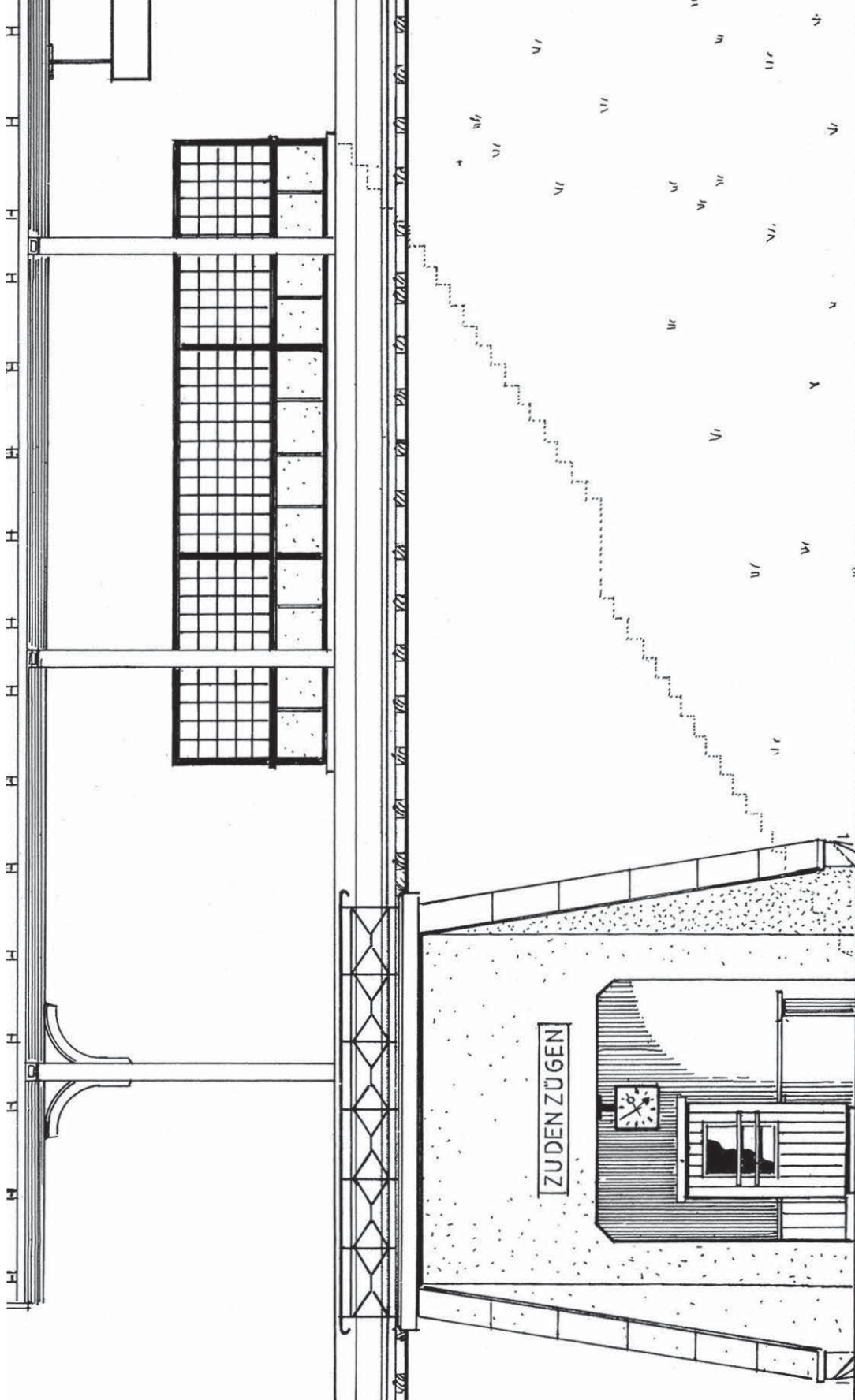
im Backsteigtunnel

nebst Backsteigüberdachung

u. Niedergang mit Schutzwand

Querschnitt vom
Tunnelzugang

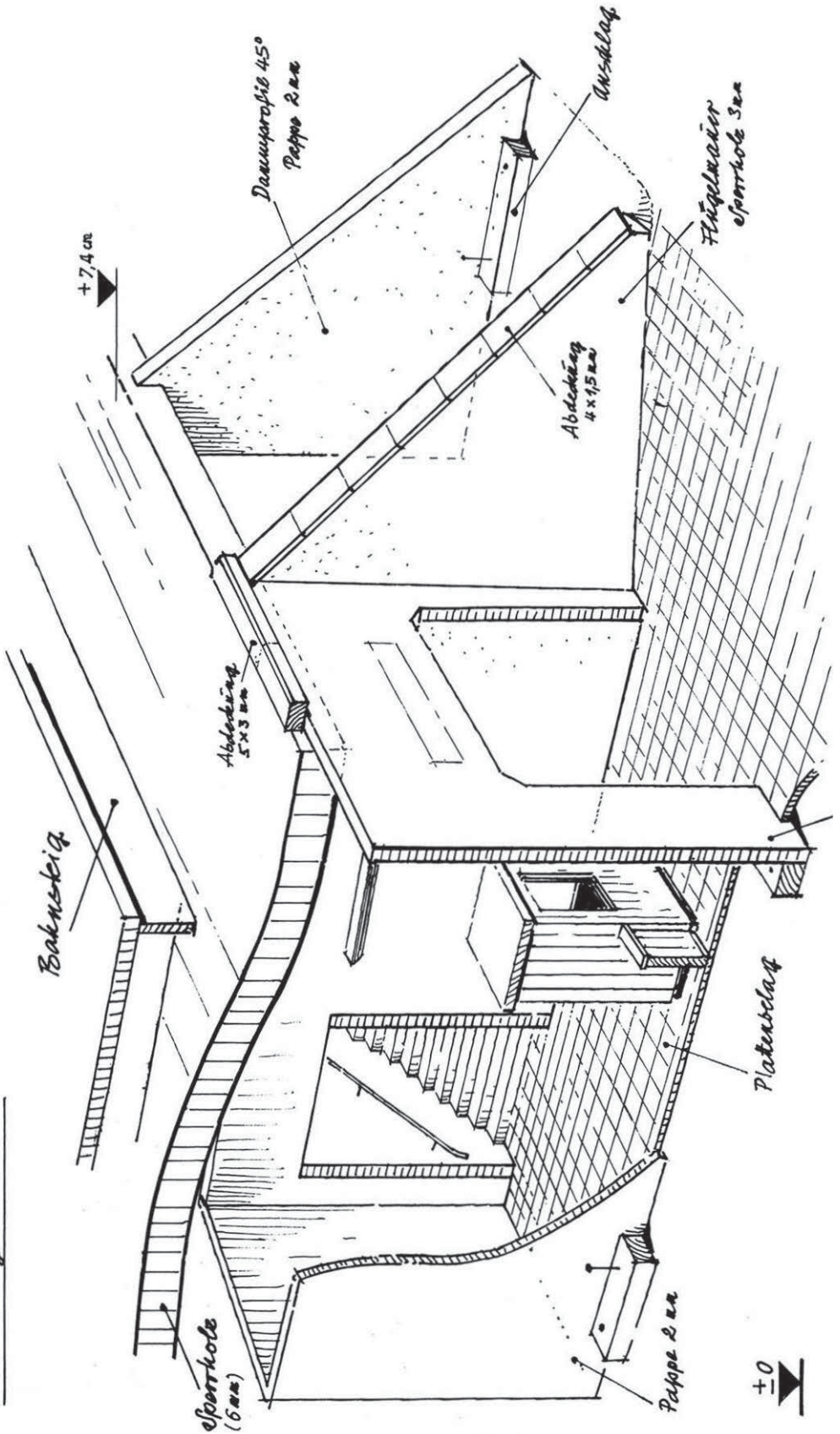


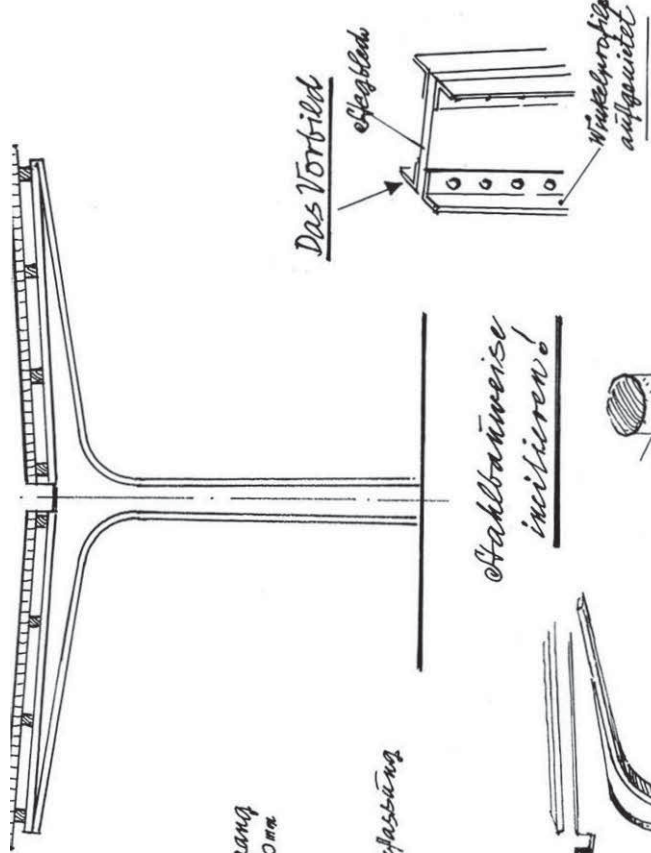
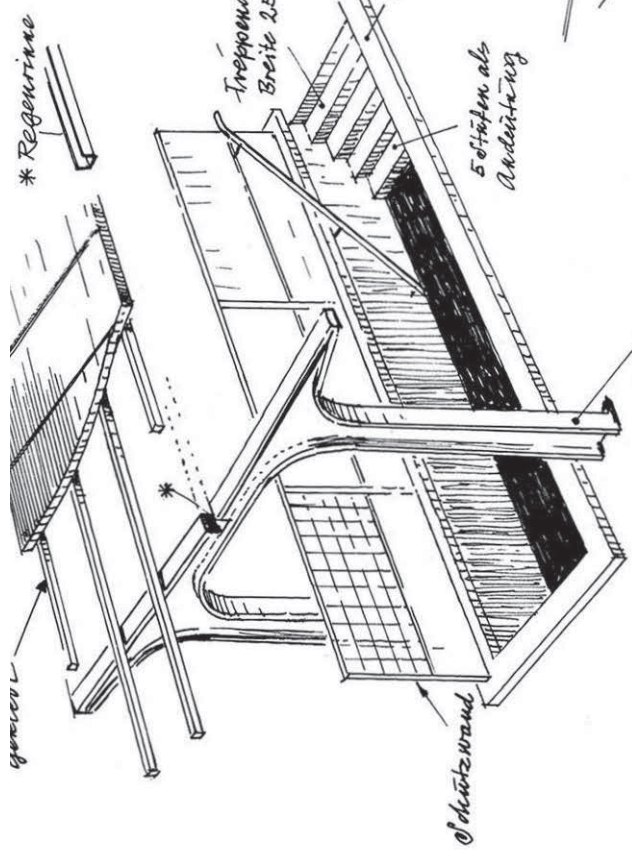


ZUDEN ZÜGEN

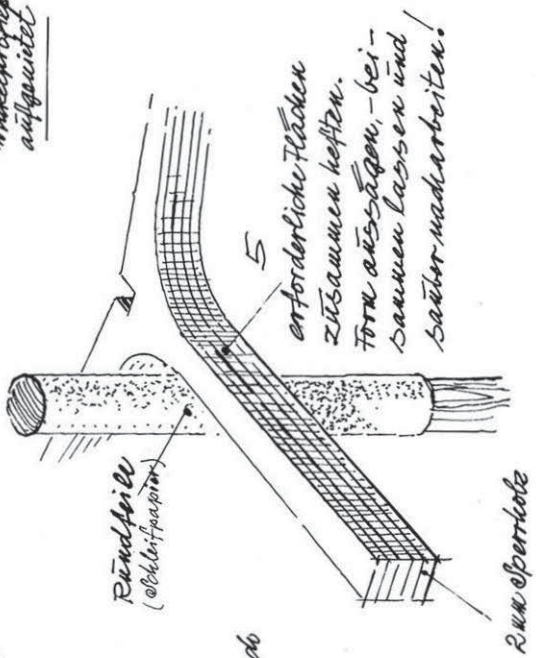
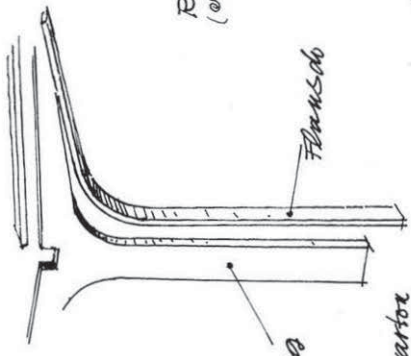


Zusammenbau des
Baksteinträgers

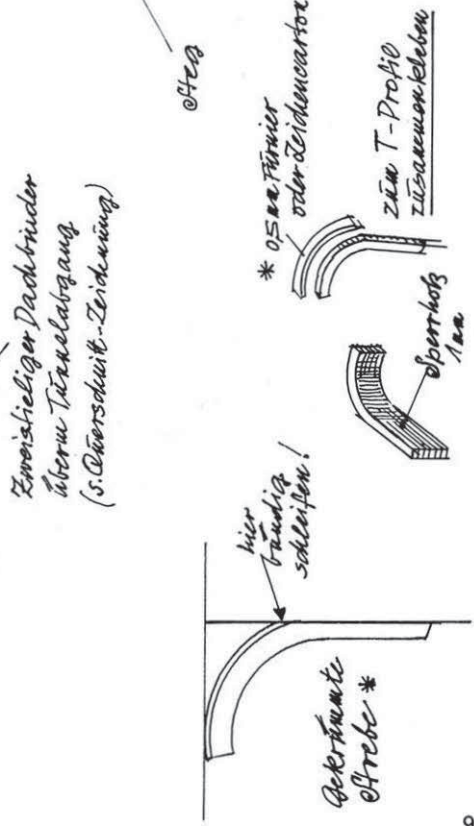




Stahlbauweise imitieren!



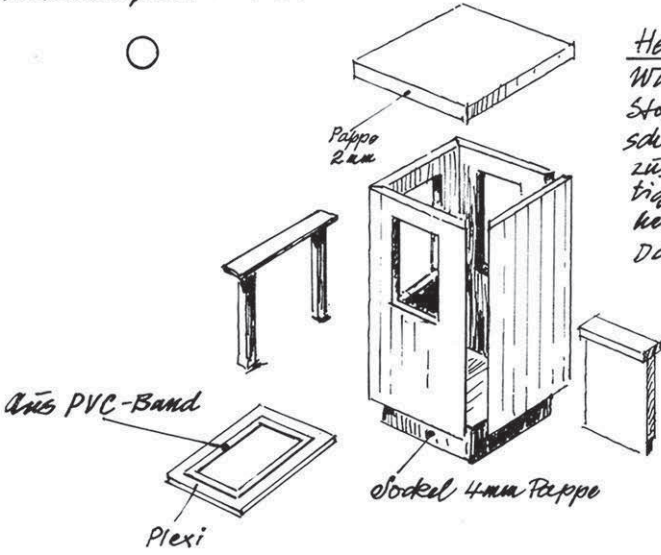
Zum Sperrholz



gekürzte Strebe *

Skizzen
in Maßstab!

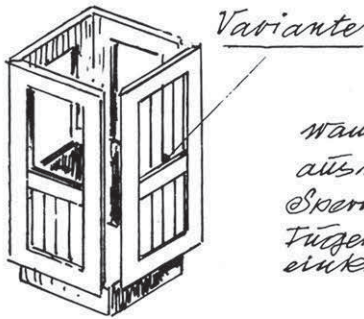
Sperre-Häuschen



Herstellung:

Wände 1mm Sperrholz, Fugen einkeilt.
Stoß auf Gekräng Fensteröffnungen aus-
schneiden, Fenster einsetzen. Wände
zusammenkleben. Dach u. Sockel tefes-
tigen. Farbgebung:
hellrot, del. braun oder dkl. rot
Dach u. Sockel schwarz

Uhr von Brawa

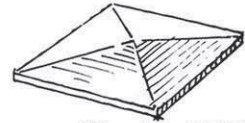


Variante

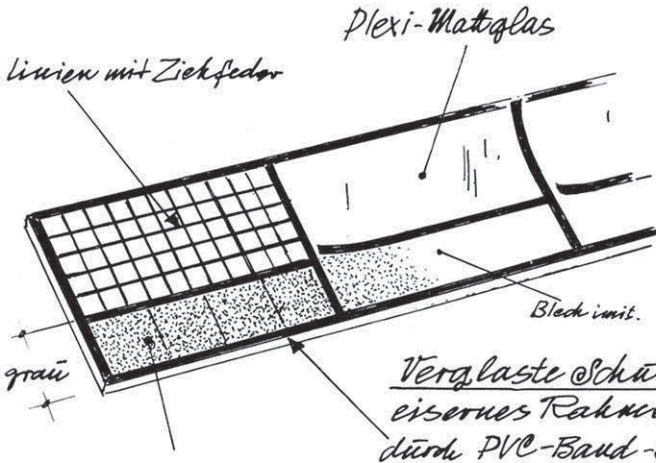
Wand
aus 1mm
Sperrholz
Fugen
einkeilen



Streifen
aus 0,5 Fűrnerholz
aufkleben!



Dach-Flächen
leicht abgedrängt



Zusammenbau:
Hofs auf Gekräng

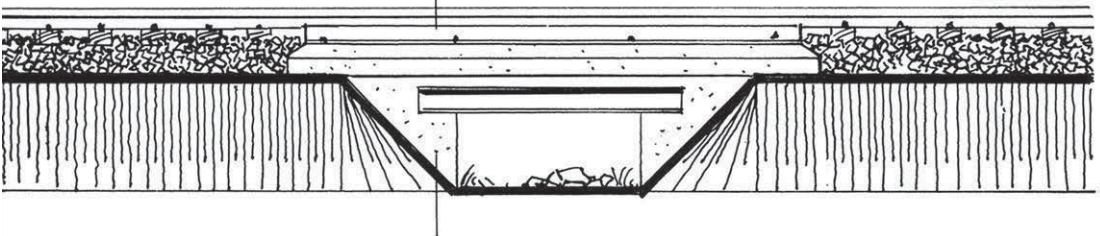
vor Weiterarbeit:
Austrich mit Plaka grau-grüngrün,
oder spritzen mit Marabü-Büntelade:
Seidenmattspray

Kleben mit
• Uhu •
flinke Flasche

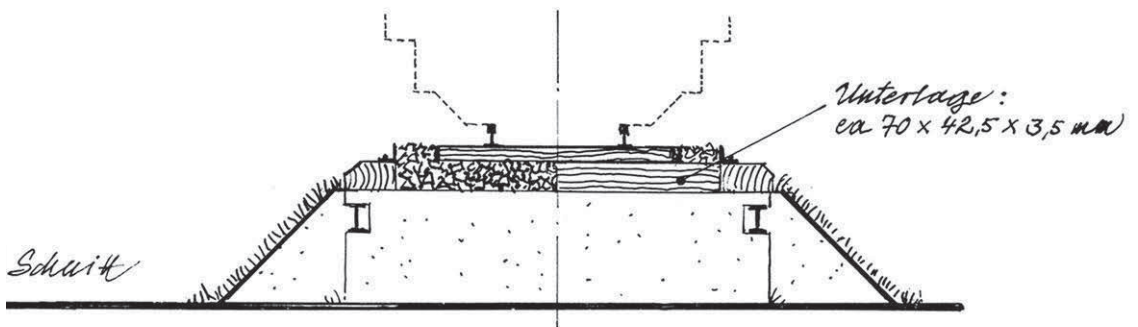
Damm-Durchlaß

M=1:1

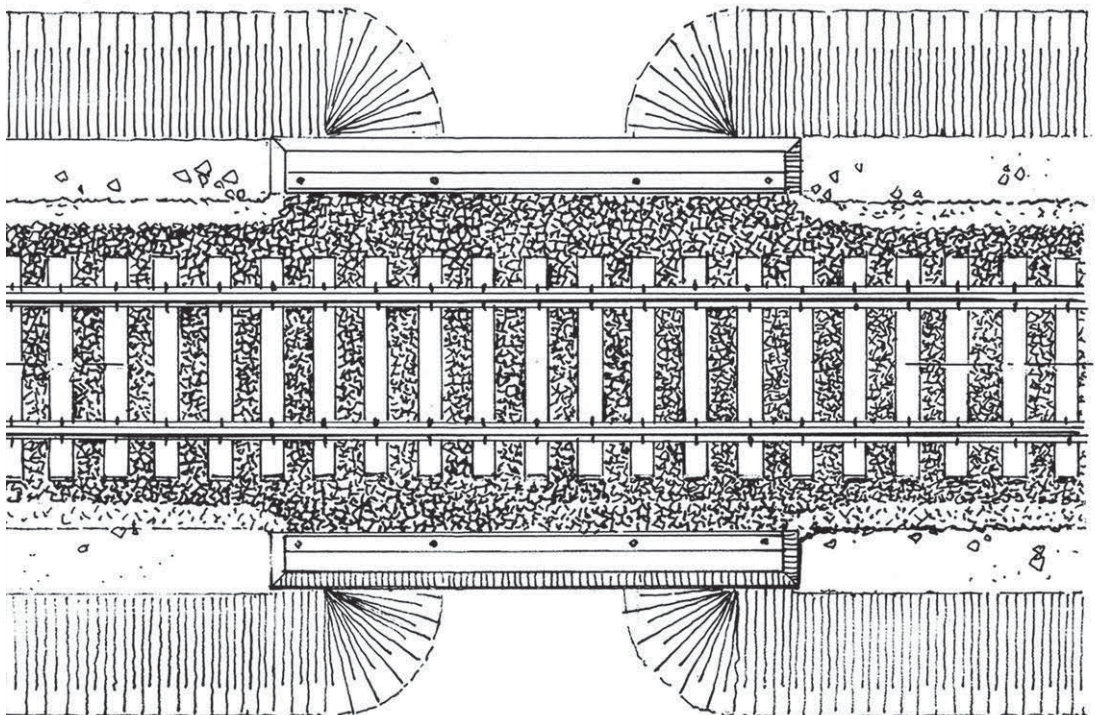
ansicht

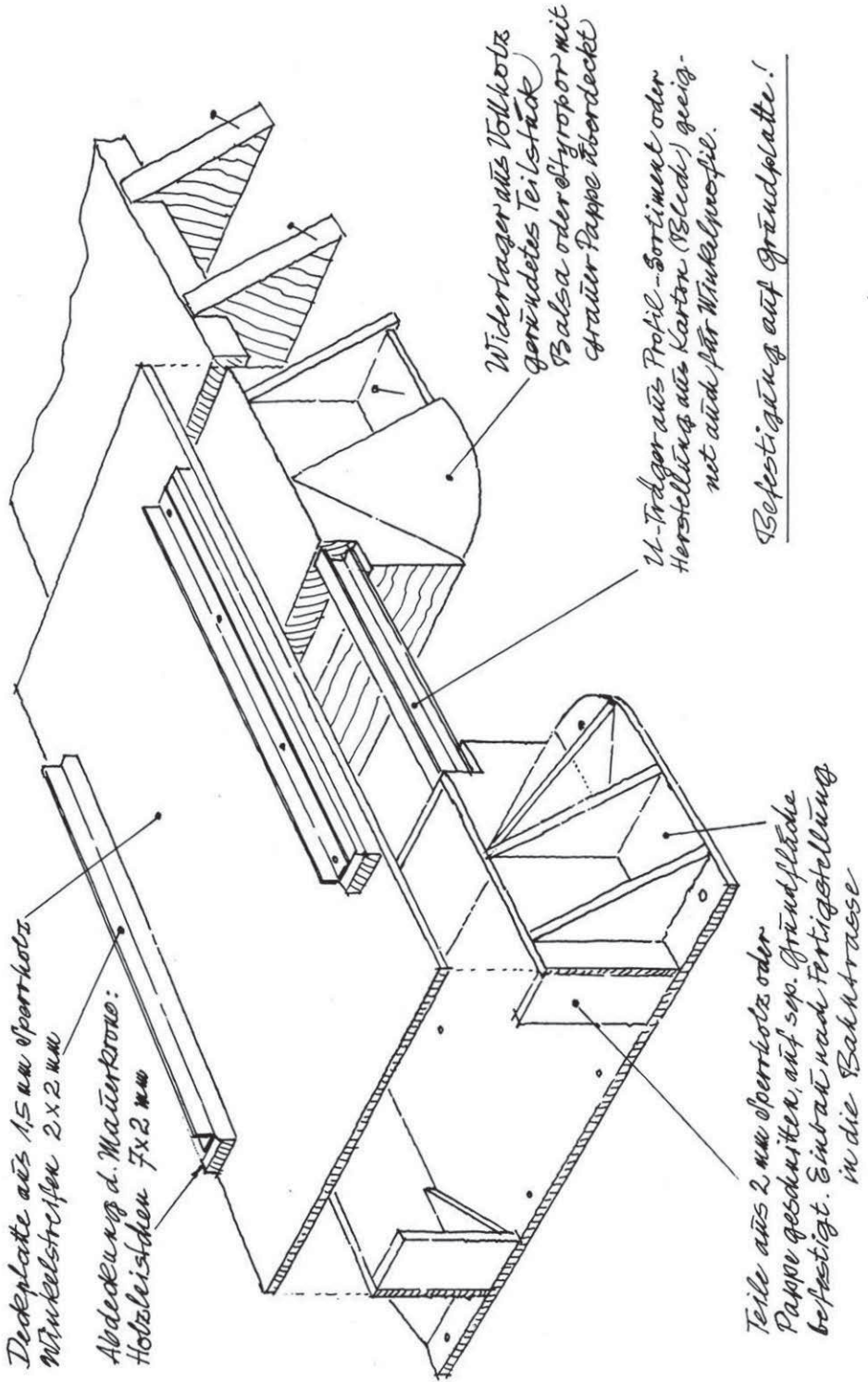


Schnitt



Draufsicht





Deckplatte aus 1,5 mm Sperrholz
Winkelstreifen 2 x 2 mm

Abdeckung d. Mauerkrone:
Holzleisten 7 x 2 mm

Widerlager aus Vollholz
gerundetes Teilstück
Balsa oder Elypor mit
grauer Pappe überdeckt

U-Träger aus Profil-Sortiment oder
Herstellung aus Karton (Plecks) geeig-
net auch für Winkelprofil.

Befestigung auf Grundplatte!

Teile aus 2 mm Sperrholz oder
Papp geschlitten, auf sup. Grundfläche
befestigt. Einbau nach Fertigstellung
in die Bahntrasse

Umweltstabile Darstellung!