



## Upcycling

Lounge-Chair aus  
altem Koffer bauen

## Im Praxistest

Selbst einstellende  
Profi-Crimpzange



## 3D-Drucker

Wie sie funktionieren  
und was sie können

Februar 2024  
EUR 3,95

A: € 4,60, CH: sFR 7,10,  
BeNeLux: € 4,70, FR, IT,  
PT, ES: € 5,50, GR: € 6,00

selber  
machen

# selber machen

**DIY**  
Do it yourself

Bauen | Gestalten | Renovieren

**JETZT  
VORBEREITEN!**

## HOLZ- PROJEKTE FÜR DEN GARTEN

- Pflanzschale  
aus Baumabschnitten
- Palisaden-Einfassung  
für Beete

NEUE SERIE

# BAD SELBER AUSBAUEN

**TEIL 1:**

**VORWAND-  
ELEMENT**

MONTIEREN &  
VERKLEIDEN

• **RENOVIEREN**

• **NEU BAUEN**

• **MODERNISIEREN**

## Kellerabgang überdachen

Holzständerwerk für die  
Außentreppe selber bauen

## Küchenfronten

Ratgeber: neue Materialien  
und deren Eigenschaften

**BASIS-  
WISSEN**



## Alu-Fensterbank

Richtig einbauen und dabei  
das Mauerwerk schützen



**Plus:** Installation, Trockenbau, Abdichtung, Wand-WC anbringen



Mit der Kraft der Sonne

# Immer. Nachhaltig. Hell.

Die XSolar-Serie von STEINEL ist die ultimative Lösung für nachhaltige Beleuchtung. Mit hocheffizientem Solarpanel, leistungsstarker Sensorik und winterfestem Akku sorgen die Solarleuchten das ganze Jahr über für helles Licht – ganz ohne Stromkosten. Die effizienteste Antwort für unabhängige Beleuchtung im Garten, an Wänden und überall dort, wo es keinen Stromanschluss gibt.

Entdecke alle Solarleuchten unter [steinel.de/solar](https://www.steinel.de/solar)



**Kein Kabel.**

Schnelle und flexible Montage am Haus oder im Garten, da kein Stromanschluss benötigt wird.

0 Euro

**Keine Energiekosten.**

Dank Solarenergie bist du völlig unabhängig von zukünftig steigenden Strompreisen.

60 Tage

**Auch bei schlechtem Wetter.**

Leistungsstarker und winterfester Akku mit bis zu 60 Tagen Leuchtreserve.



**Maximal nachhaltig.**

Robuste, langlebige Materialien und Komponenten – perfekt verarbeitet für den Außeneinsatz.

# Editorial

**Oliver Maute,**  
Chefredakteur von  
**selber machen**



Liebe Leserinnen!  
Liebe Leser!

Wie schnell doch die Zeit vergeht – Feiertage und Jahreswechsel sind gerade einmal ein paar Tage her, und schon hat uns der Alltag wieder. Alles wieder beim Alten? Nein! Das neue Jahr macht Lust auf Veränderung. Etwas Neues und Frisches muss in die eigenen vier Wände. Hier kommt unser Titelthema genau richtig: Ein modernes, schickes und vor allem bezahlbares Bad. Wir zeigen Ihnen, wie die Vorbereitung des Raums, die Abdichtung des Nassbereichs, die Vorwandinstallation für ein Wand-WC und der Spülkastenanschluss sicher gelingen. Die Küche, früher eher Mittel zum Zweck, ist heute oftmals das Schmuckstück im eigenen Heim. Wir stellen Ihnen ungewöhnliche, moderne Materialien für Fronten und Arbeitsplatten vor. Da kann die nächste Küchenparty steigen. Das Wohnzimmer bekommt einen ausgefallenen Couchtisch mit einer Holz- und Kunstharzplatte, und aus einem alten Koffer lassen wir einen gemütlichen Loungesessel entstehen.

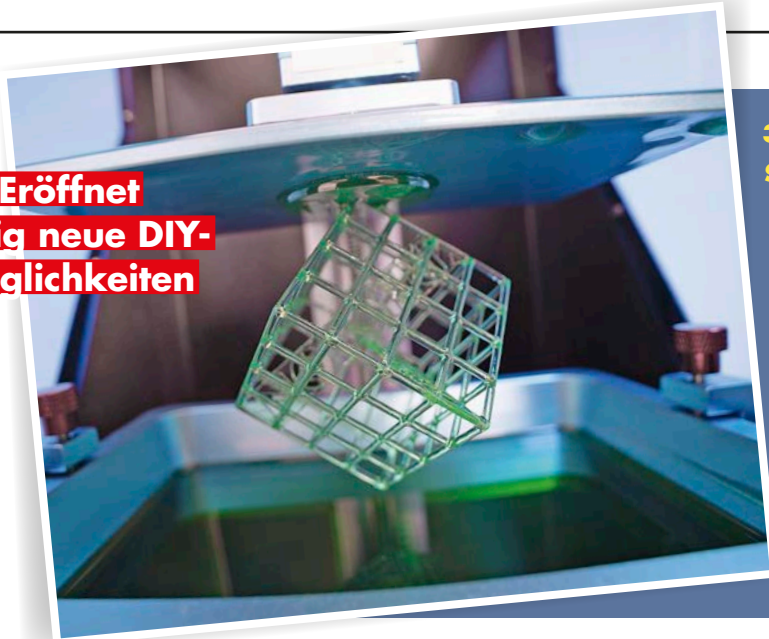
Auch rund ums Haus packen wir einige Projekte an. Für die bisher ungeschützte und bei Regen oder Schnee rutschige Außentreppe zum Keller bauen wir eine Überdachung. Die unansehnlichen alten Fensterbänke tauschen wir aus. Klingt einfach – ist es auch, wenn man weiß, was zu beachten ist, damit nicht unbeabsichtigt ein Bauschaden entsteht.

Die nächste Gartensaison steht ebenfalls schon in den Startlöchern. Die Blumenzwiebeln für die Frühjahrsblüher müssen in die Erde. Und jetzt ist auch die richtige Zeit, Staudenbeete neu zu planen und dann so zu bepflanzen, dass sie zum Highlight im Garten werden.

Jetzt geht's los

Fotos Adobe Stock/luchsenF, Oliver Maute

**Eröffnet**  
**völlig neue DIY-**  
**Möglichkeiten**



## 3D-DRUCK FÜR SELBERMACHER

„Jetzt bräuchte ich einfach so ein ...“ Diesen Gedanken haben Heimwerker oft, wenn sie mitten in einem Projekt stecken. **Ein individuelles Werkzeug oder Ersatzteil lässt sich heute oftmals überraschend einfach mit einem 3D-Drucker herstellen.** Wir zeigen Ihnen Funktionsweisen, Werkstoffe und Anwendungsmöglichkeiten ab Seite 68.



Februar 2024



## TITELTHEMA

S. 8

**CHIC**  
und modern  
zeigt sich  
das neue  
Traumbad

**EIN NEUES BAD**  
IN EIGENREGIE UMGESETZT



Step by step vom  
Vorwandelement bis  
zur Abdichtung



**Prächtig**

S. 52

**BLUMENFREUDE**  
Natürlich schön:  
Diese **Pflanzschale**  
wird aus einem Baum-  
abschnitt gefertigt



**BASIS-  
WISSEN**  
Fensterbrett  
montieren

S. 20

**ALU-FENSTERBÄNKE**  
Selbst anbringen und **Geld sparen**



S. 60

**GARTENGESTALTUNG**  
So planen Sie ein **prachtvolles Staudenbeet**



**Eigene  
Projekte aus  
dem Drucker**

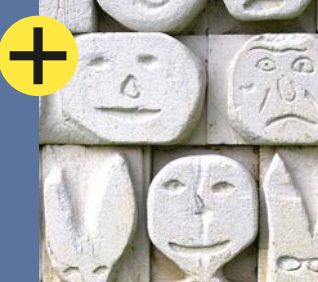
S. 68

**3D-DRUCKER**  
Was die **neue Generation** alles kann



**PRAXISTEST**

Die hält, was sie verspricht: Wir haben für Sie eine Profi-Crimpzange getestet, S. 76



**PORENBETON**

Das leicht zu verarbeitende Material eignet sich nicht nur zum Setzen von Innenwänden, sondern auch zum Basteln, Seite 81



S. 76

Profi-Qualität für passionierte Selbermacher

**Bauen und Renovieren**

- 6 **NEWS-MAGAZIN**  
Von guter Luft bis zum nachhaltigen Boden – Neues fürs Wohlfühlflair
- 8 **TITELTHEMA BAD**  
Schritt für Schritt zum neuen Duschbad: Wir zeigen, wie es funktioniert
- 20 **BASISWISSEN**  
Worauf Sie bei der Montage von Fensterbänken achten sollten
- 28 **TISCHKUNST**  
Mit Epoxidharz verleihen Sie einem Tisch eine außergewöhnliche Optik
- 32 **KÜCHENFRONTEN**  
Neu entdeckt: von matt bis glänzend, von Aluminium bis Linoleum
- 38 **DACH ÜBER DEM KOPF**  
Trockenen Fußes in den Keller: So überdachen Sie die Außentreppe

**Wohnen und Gestalten**

- 46 **NEWS-MAGAZIN**  
Tipps und Trends rund ums Wohnen
- 48 **COOLE SITZGELEGENHEIT**  
Wir zeigen Ihnen, wie Sie einen alten Koffer zum Sessel upcyceln
- 52 **CHIC IN SCHALE**  
Die selbst gebaute Pflanzschale bietet Blumen ein hübsches Zuhause
- 56 **FRISCHER WIND**  
Wandgestaltung mit Schablonen-Technik

**Garten und Pflanzen**

- 58 **NEWS-MAGAZIN**  
Was im Februar im Garten zu tun ist: neue Werkzeuge & Helfer
- 60 **GARTENGESTALTUNG**  
Staudenbeet anlegen – so geht es. Plus: DIY-Beeteinfassung aus Holz

**Werkzeug und Technik**

- 66 **NEWS-MAGAZIN**  
Wie Backofen, Kühlschrank & Co von Künstlicher Intelligenz profitieren
- 68 **TECHNIK-HIGHLIGHTS**  
Mit den neuen 3D-Druckern lassen sich sogar Werkzeuge herstellen
- 76 **PRAXISTEST**  
Die Crimpzange mit vier Pressbacken macht das Verpressen kinderleicht
- 77 **TIMBERSPORTS-WM**  
In Stuttgart trafen 120 Athleten aus über 20 Nationen aufeinander

**In jeder Ausgabe**

- 80 **ADRESSEN/IMPRESSUM**
- 81 **WISSEN IN 60 SEKUNDEN**  
Wissenswertes und Interessantes rund um Porenbeton
- 82 **VORSCHAU**  
Unsere Top-Themen im März



**DIY IDEE**

S. 26

**KOFFER-SESSEL**

Auf diesem weit gereisten **Weltenbummler** können Sie sich niederlassen



S. 32

**KÜCHEN-UPDATE**

Welche **Alternativen** es für Holz- und Lackfronten gibt

**EXTRA**  
Energie sparen



S. 38

**ÜBER-DACHUNG**

Aus dem ungemütlichen Abgang wird ein **geschützter, dekorativer Bereich** mit Blumenschmuck

**Heft verpasst?**

In Ihrer Heftsammlung fehlt eine Ausgabe von **selber machen**? Nachbestellen unter: [leserservice@selbermachen.de](mailto:leserservice@selbermachen.de)

Fotos Titel Kristian Septimius Krogh, Baurix, Sthl, Baumit, DIY Academy  
Fotos Kristian Septimius Krogh, Sthl, Baumit, Neudorff, AdobeStock/Joel P. Baurix, Manuel Seitz, Florian-Zei/Wikimedia Commons/CC BY-SA 3.0 DEED, Roipunkt, DIY Academy

# NEWS magazin

TIPPS • TRICKS • LESERPROJEKTE

Die Lüftungslösungen eignen sich **für Neubau sowie Sanierung**, außerdem unterstützt der Staat den Einbau mit einer attraktiven Förderung



Wenn die Welt in Unordnung ist, soll es wenigstens zu Hause stimmen: Hier finden Sie **Produkte und Lösungen für die Wohlmomente** in der kalten Jahreszeit.

## LÜFTUNGSTECHNIK

### Automatisch gute Luft

Durchschnittlich rund 90 Prozent des Tages halten wir uns in geschlossenen Räumen auf. Doch oftmals fühlen wir uns dabei müde und schlapp, denn Verunreinigungen in der Innenluft können unser Wohlbefinden beeinträchtigen. Ein zu hoher CO<sub>2</sub>-Gehalt und sogenannte flüchtige organische Verbindungen (VOC), wie sie aus Möbeln, Farben, Baustoffen ausdünsten, können die Luft in Innenräumen belasten. Damit beim Lüften über die Fenster nicht auch noch Feinstaub oder Pollen ins Haus gelangen, haben sich sogenannte nutzerunabhängige Wohnungslüftungen bewährt.

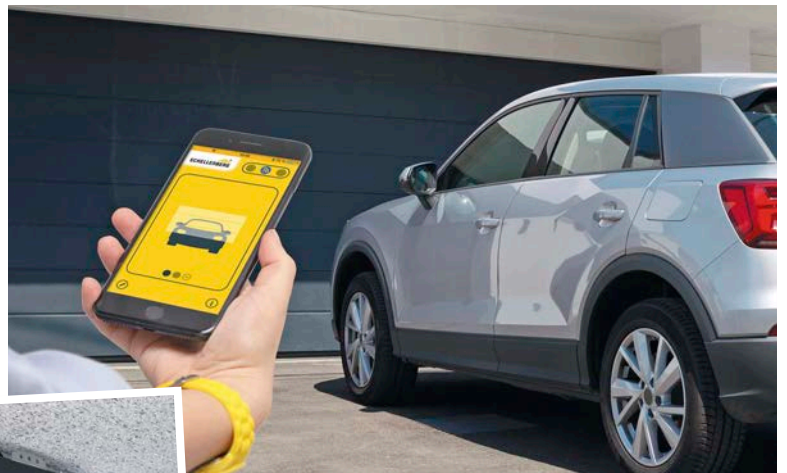
Diese Systeme führen ohne Zutun der Hausherren belastete Raumluft stetig nach außen ab und frische, gefilterte Luft ins Haus. Über Sensoren lassen sich Feuchte, CO<sub>2</sub>- und Schadstoffgehalt gezielt überwachen und individuell nach Bedarf steuern, auch per App. Im Vergleich zum manuellen Lüften sind Lüftungsanlagen mit Wärmerückgewinnung zudem energieeffizient und senken die Heizkosten. [www.wohnungs-lueftung.de](http://www.wohnungs-lueftung.de)

**BESSER  
ATMEN**

## TORANTRIEB

### Aussteigen war gestern

Garagentorantriebe lassen sich mit ein wenig handwerklichem Geschick auch einfach selbst montieren. Die Steuerung erfolgt per Funk über einen Handsender. Wer sich später noch für eine zusätzliche Bedienung per Mobiltelefon entscheidet, kann seinen Torantrieb mit dem Smartphone-Garagentoröffner erweitern. Dafür ist kein Umbau nötig, sondern der kleine Funkempfänger wird einfach am Antrieb befestigt und mit der Steuerung des Antriebsmotors verbunden. Abschließend noch die kostenlose Schellenberg-App aufs Smartphone laden, die Funkverbindung per Bluetooth herstellen und fertig. Der Aufwand für den Einbau ist überschaubar, der Garagentorantrieb passt sich an jedes bestehende Sektional- oder Schwingtor mit maximaler Fläche von 8 m<sup>2</sup> an. Die Endlagen des Tores stellt der selbst lernende Antrieb selbstständig ein. [www.schellenberg.de](http://www.schellenberg.de)



Der Garagentorantrieb *Drive Action* von Schellenberg wird **an der Garagentordecke** montiert

Für die Garagentorsteuerung über die **kostenlose App** können Garagentorantriebe ohne Umbau mit dem Smartphone-Garagentoröffner von Schellenberg erweitert werden



Hauptanliegen bei der Entwicklung war es, trotz großer Glasflächen die Rahmen **so dezent wie möglich zu realisieren**. Rahmen und Mittelstoß der Schiebefenster sind nur zwischen zwei und drei Zentimeter breit



**Große Fensterflächen lassen die Innenräume großzügiger erscheinen**

## GLASFASSADEN

# Licht auch im Winter

Die Kombination von viel Licht und reichlich Energiesparen ist mittlerweile kein Widerspruch mehr. Hochwärmegedämmte Drei-Scheiben-Aufbauten bei Fenstern und Türen machen es möglich, selbst Niedrigenergiesparanforderungen zu erfüllen. Mehr Glas bedeutet praktisch auch mehr Gewicht für Profil und Rahmen, das gehalten werden muss. Die Schiebefenster-Systeme *SF60* und *SF80* laufen auf kugelgelagerten Edelstahlaufrollen und Edelstahlschienen. So lassen sich die Systeme auch bei einer Elementbreite von vier Metern leichtgängig bewegen. Insgesamt können auf bis zu drei Schienen Fensterbreiten von insgesamt knapp 14 Metern realisiert werden. Aufgrund seines Aufbaus erreicht das *SF80* einen Durchgangskoeffizient von  $U_w 0,8 \text{ W/m}^2\text{K}$  und erfüllt damit Passivhaus-Anforderungen. [www.sunflex.de](http://www.sunflex.de)

## BODENBELÄGE

# Schadstoffarm

Bodenbeläge sind wegen ihrer großen Fläche im Raum überproportional wichtig für die Raumluftqualität, gleichzeitig sind Bodenaufbauten häufig verantwortlich für anhaltende Gerüche und gesundheitliche Probleme. Das „QNG ready“-Siegel bestätigt nicht nur die hohe Qualität und die schadstoffarme Zusammensetzung von Bodenbelägen, sondern hat auch eine weitere, für Bauherren und Renovierer besonders relevante Bedeutung: Es vereinfacht die Beantragung staatlicher Fördermittel. Ein Produkt, das mit diesem Siegel zertifiziert ist, erfüllt eine der Voraussetzungen für die Inanspruchnahme finanzieller Unterstützung im Rahmen von nachhaltigen Bauprojekten. Die so zertifizierten Bodenbeläge von Meisterwerke entsprechen damit den strengen Kriterien der schadstoffarmen Bauweise. „QNG ready“ wird vom Freiburger Sentinel Haus Institut vergeben und unterstützt Planer, Bauunternehmen und private sowie institutionelle Investoren bei der Auswahl der passenden Produkte. [www.sentinel-portal.de](http://www.sentinel-portal.de)  
[www.meister.com](http://www.meister.com)



Das Unternehmen Meisterwerke unterstreicht seine führende Position als Anbieter von **qualitativ hochwertigen und gesundheitlich unbedenklichen** Bodenbelägen

Uli Wolf,  
Bauexperte bei  
**selber machen**

**„Produkte mit dem ‚Qualitätssiegel Nachhaltiges Gebäude‘ entsprechen besonders hohen Anforderungen an deren Ökologie.“**

Serie

Teil 1

- Vorwandelement montieren
- Boden und Wände abdichten

Grundlage für unser neues und modern gestaltetes Bad ist ein mit Gipsfaserplatten ausgekleideter und mit einer Nassraumabdichtung geschützter Raum

**Badezimmer komplett für maximal 8000 Euro**

NEUES BADEZIMMER

# **EIN TOLLES** Spaßbad

Die komplette Sanierung eines Badezimmers ist **nicht so teuer, wie manche denken** – vieles lässt sich mittlerweile selber machen. Hier sehen Sie es von A bis Z.



„In keinem Raum lässt sich durch Eigenleistung mehr Geld sparen als im eigenen Bad.“

Uli Wolf, Bauexperte bei selber machen

selber machen

FÜR AUFSTEIGER



## PROJEKTLISTE

➤ **Aufwand (gesamt)**  
60 Stunden (für Teile 1 & 2)

➤ **Material**

- Vorwandelement
- Zufluss- und Abflussrohre
- massive Stahlwinkel
- evtl. Wasserleitungen inkl. Installationsmaterial
- Gipsfaserplatten
- Fugenkleber und Schnellbauschrauben für Gipsfaserplatten
- Dichtanstrich oder -paste
- Dichtbänder
- Dichtmanschetten
- Wand-WC
- Montage-Set für wandhängende WCs
- Betätigungsplatte für Spülkasten
- Silikon
- Gleitmittel
- Ablaufgarnitur Boden
- Fliesenkleber
- Mosaikfliesen (Boden)
- Wandfliesen
- Fugenmörtel
- Duschabtrennung Glas
- Befestigungsmaterial

➤ **Werkzeuge**

Akku-Schrauber | Fliesenschneider | Fuchsschwanz | Cuttermesser | Eimer | Fugenbrett | Kartuschenpresse | Lineal | div. Maulschlüssel | Metallsäge | Meterstab | Multitool | breiter Pinsel | Rollgabelschlüssel | Rührquirl | Schere | Schwammbrett | Spachtel | Tischlerwinkel | Wasserwaage | Zahnkelle (4 und 12 mm)

➤ **Kosten (gesamt)**

etwa 8000 Euro (für Teile 1 & 2)



Eine bodengleiche Dusche krönt das neue Bad. Gefliest wird nur der Duschbereich, im Rest des Raumes bleibt die Wand hingegen diffusionsoffen

**M**anchmal ist eine Komplettisanierung einfacher und auf Dauer günstiger als ein permanentes Herumdoktern an Einzelproblemen wie einer undichten Dusche oder einem hässlichen WC. In fast allen Gewerken, die man für solch eine Sanierung braucht, bekommen Sie mittlerweile Lösungen, die Sie auch als halbwegs erfahrener Selbsterbauer problemlos umsetzen können. Das gilt beispielsweise für das Verlegen von Wasserleitungen: Mussten die früher als Kupferrohre gelötet werden, finden Sie heute narrensichere Varianten zum Schrauben und Pressen der Anschlüsse in jedem Baumarkt. Auch die Fliesenverlegung ist durch das Dünnbettverfahren und kleine Gimmicks zur Feinnivellierung der Fliesen viel einfacher geworden.

Wir zeigen Ihnen beispielhaft und Schritt für Schritt, wie Sie Ihren Nassraum dauerhaft gegen Feuchteinwirkung abdichten, wie Sie ein wandhängendes WC mit verstecktem Spülkasten einbauen und wie Sie das Ganze verfliesen und durch eine Glasduschwand in ein modernes Einbaubad verwandeln können. Das Erste, was Sie brauchen, ist ein Plan Ihres Bads, in dem Sie festlegen, wo Waschtisch, WC und Dusche hin sollen. Vergessen Sie nicht, auch an Steckdosen und Licht zu denken. Also – trauen Sie sich!



QR-Code scannen und direkt bei unserem Partner eBay einkaufen

Mehr Inspiration unter [www.eBay.de/heimwerker](http://www.eBay.de/heimwerker)



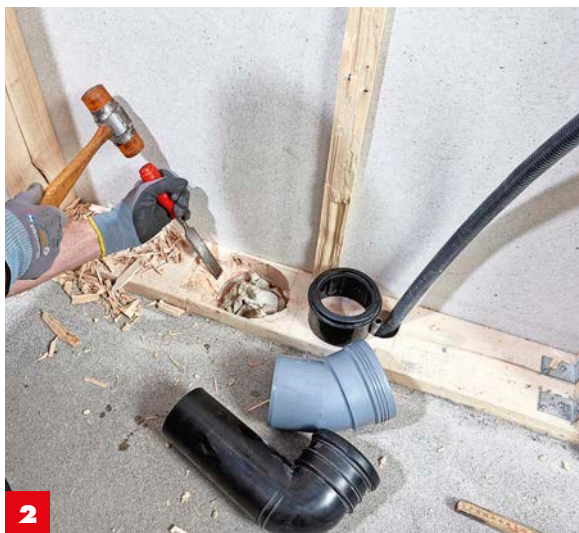
# VORWANDELEMENT EINBAUEN

Ein wandhängendes WC ist in modernen Bädern mittlerweile Standard. Das Vorwandelement kann in der Holzständerwand vollständig integriert werden.

Hier haben wir uns für eine Vorwandlösung von Geberit entschieden, die Sie in verschiedenen Baumärkten bekommen. Obwohl die allermeisten Grundmaße wie Abstände und Höhen bei diesen Elementen genormt sind, werden Sie zwischen den Herstellern doch einige Unterschiede hinsichtlich der Montage entdecken. Im Zweifel sind immer die Montageanleitungen des jeweiligen Herstellers entscheidend.



**1** Messen Sie den Spülkasten für die Toilette **am noch offenen Ständerwerk** ein. Lassen Sie dabei genügend Abstand zum Waschbecken.



**2** Im Schwellenholz erweitern Sie das Loch für das Abflussrohr **mit dem Stechbeitel**, um genügend Platz für einen Rohrbogen zu schaffen.

