



FAHRZEUGE & GESCHICHTE

- Porträt: ET 27 der Bundesbahn
- Typenvielfalt der Zugspitzbahn
- Waldbahnbetrieb in Österreich



STRECKEN & BETRIEB

- Inselbahn auf Amrum
- Mittlere Ruhrtalbahn
- Güterverkehr der BLS

LOKMagazin

3 | 2024 März | EUR 8,90

A: EUR 9,80 | CH: CHF 15,80 | BeNeLux: EUR 10,20

LOKMagazin

AKTUELLES | FAHRZEUGE | GESCHICHTE

WWW.LOKMAGAZIN.DE

DR-118 in Magdeburg

1966–1995: Wie sie vom Star zum Außenseiter wurde



Baureihe 86 Die Starken für die Nebenbahn

So setzte die Bundesbahn
die Einheitsloks bis 1974 ein

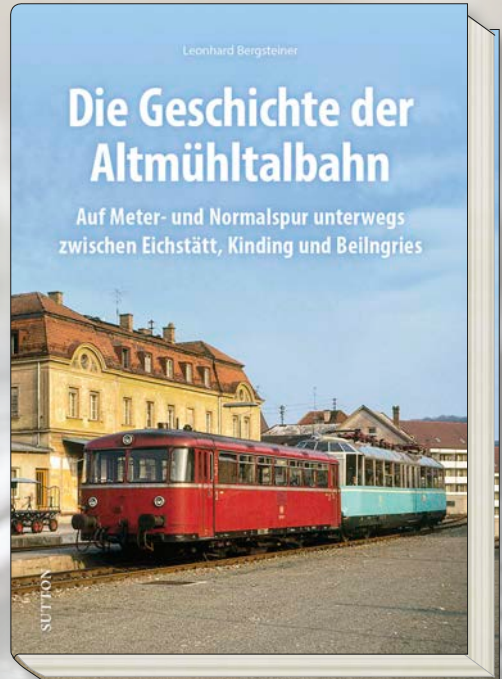


Die Eisenbahn im Altmühltal

NEU

Leonhard Bergsteiner präsentiert neben ausführlichen Texten rund 170 historische Aufnahmen und Dokumente, die zu einer kurzweiligen Reise in die 140-jährige Geschichte der Altmühltalbahn einladen. Beeindruckende Impressionen entlang der Strecke zwischen Eichstätt, Kipfenberg, Kinding und Beilngries sowie Bilder der zwischen 1885 und 1934 eingesetzten Meterspurfahrzeuge dokumentieren anschaulich den Wandel der Bahnstrecke in den letzten Jahrzehnten.

160 Seiten · ca. 170 Abb.
Best.-Nr. 03158
€ [D] 29,99



NEU



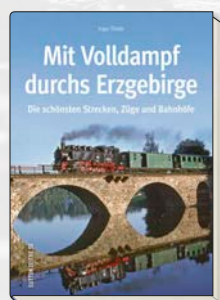
Best.-Nr. 03395

NEU



Best.-Nr. 03466

NEU



Best.-Nr. 55841



Best.-Nr. 03425



JETZT IN IHRER **BUCHHANDLUNG** VOR ORT
ODER DIREKT UNTER **SUTTONVERLAG.DE**

Sutton Verlag – lokale und regionale Heimatgeschichte

SUTTON



Rudolf Heym
Herausgeber

Man hat in jeder Ausgabe ...

... einen Lieblingsbeitrag. Das wächst ganz langsam im Verlauf der Bearbeitung. Zuerst vertieft man sich in den Text, folgt den Gedanken des Autors. Sympathie entsteht zum Beispiel leichter, wenn man die Gegend kennt, in der die Story spielt. Ich war einmal in meinem Leben auf Amrum und begeistert! Und freilich habe ich damals, vor gut zehn Jahren, auch schon nach Spuren dieser Bahn gesucht. Und nun hat mich Malte Werning fest in seinen Bann gezogen mit seiner ins Detail gehenden Geschichte. Wie oft diese Bahn pleite war! Wie sie jedes Mal wieder neu angefangen haben. Und dann spannen sie noch einen Fahrdrabt und fahren elektrisch! Sture Nordlichter. Natürlich brennt ihnen das E-Kraftwerk ab, klar, wer einmal Pech hat, der hat dann immer ...

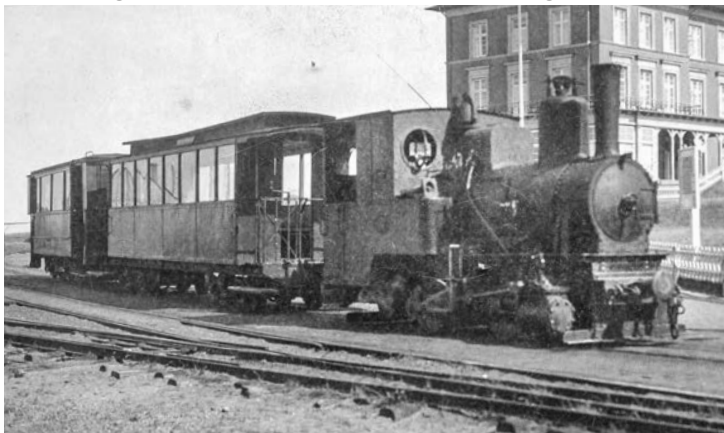
Na ja. Also hängen sie ihre drei Elektrotriebwagen nun einfach wieder an Dampflok. Und fahren weiter. Aufgeben? Nöö!

Doch 1939 ist dann endgültig alles aus. Und ich war in Gedanken ein paar Stunden auf Amrum. Möge Ihnen das auch so gehen!

Ihnen wie stets viel Freude beim Blättern, Schauen und Lesen in unserem *Lok Magazin*!

Rudolf Heym

Ein klassischer Zug der Amrumer Inselbahn vor dem imposanten Kurhaus in Wittdün, aufgenommen vermutlich in den 1930er-Jahren. Der zweite Wagen ist einer der früheren Elektrotriebwagen Sig. Malte Werning





16 Haushaltskürzungen treffen Trassenpreise



36 99 787 – zurück mit Leichtölfeuerung

LOKMagazin
www.lok-magazin.de

Heft
März
2024

3



PERSPEKTIVEN

ICE 4

Im März 2024 ist die 137 Garnituren starke ICE 4-Flotte vollständig. Schon jetzt ist sie sehr präsent und zeigt sich nicht nur an der Spree und in Graubünden

6

Frage des Monats

Befindet sich die Deutsche Bahn im Smartphone-Wahn?

12

Das historische Bild

Eine echte LEGO-Lok

50

Zeitreise

Dagebüll Mole

92

Grüße aus dem Süden

Wenn zu Hause das schlechte Wetter nervt, sorgen Bahnbilder für Abhilfe

108

Schlusspunkt

Rangieren auf dem Wriezener Güterbahnhof in Berlin – das war einmal

115

RUBRIKEN

Leserbriefe, Händler, Impressum

106

Vorschau

114

AKTUELL

Deutschland

Verkehrsetat: Kürzungen bei der Bahn 16
DB AG: Neues Werk Cottbus eröffnet 24

Österreich/Schweiz

ÖBB: Fahrzeugeinsätze 2024 28
SBB: Transformatorproblem an RABe 511 32

Weltweit

Südafrika: Transnet leidet unter Sabotage 33

Museums- & Touristikbahnen

Zittau: Dampfzukunft dank Leichtöl? 36

Zum Titelbild

086 160 fasst nach der Fahrt von Neumarkt durch das Sulztal in Beilngries Wasser



Georg Wagner

38 Baureihe 86 bei der DB



102 Frauenwaldbahn in Österreich



94 Im Porträt: Der ET 27



STRECKEN & BETRIEB

S-Bahn ab 2040?

Strecke des Monats: Die mittlere Ruhrtalbahn kennen die meisten als Museumsstrecke für Fahrten von Bochum-Dahlhausen aus. Eine Machbarkeitsstudie schlägt die Reaktivierung im Personenverkehr vor

52

Die Alpinisten

Die Schweiz ist das Land in Europa mit dem stärksten Transitverkehr auf der Schiene. Entwicklungen und Perspektiven ...

66

Durch den Sand

Vergessene Bahn: Die Inselbahn Amrum stellte schon 1939 ihren Betrieb ein

70

Im Herzen Skandinaviens

Reiseziel: Östersund. 14 Stunden im Triebwagen durch endlose Wälder

76

Wilde Äpfel, tote Gleise

Die Einsatzstelle Göschwitz: Erinnerungen an die Dampflokszeit im Saaletal

86

Durch schwieriges Gelände

70 Waldbahnen gab es einst in Österreich. Eine von ihnen war die Frauenwaldbahn. Schon 1958 wich sie dem Lkw-Verkehr

102

FAHRZEUGE

Titelthema Baureihe 86 bei der DB

Dienstschluss in Franken

Genau 50 Jahre ist es her, dass die Bundesbahn ihre Einheitstenderloks der Baureihe 86 aus dem Verkehr zog. Ihre letzten Planeinsätze leisteten sie in der Hauptsache in Franken und dort auf sehr malerischen Nebenstrecken

38

Erst Star, dann Außenseiter

1966 erhielt das Bw Magdeburg Hbf seine ersten Dieselloks der Baureihe V 180. Nach und nach ersetzten sie nun Dampfloks der Baureihe 01, und das vor allem im Dienst vor Schnellzügen. Doch bald musste die 118 nach und nach der Baureihe 132 weichen

58

Treffen der Generationen

Bei der Bayerischen Zugspitzbahn fahren mehrere Generationen von völlig unterschiedlichen Fahrzeugen. Das Älteste ist 95 Jahre alt, das Jüngste gerade einmal sieben!

82

Vorläufer des „heiligen ET“

Unser Lokporträt: ET 27. Bei nur fünf Exemplaren kann man im Grunde nicht von einer Baureihe sprechen. Auch war er nicht perfekt gelungen. Aber: Aus Fehlern kann man lernen, und genau das gelang!

94



ICE 4

Seit 2017 ist der ICE 4 als Baureihe 412 bei der Deutschen Bahn im Einsatz. Im März 2024 soll nun die Letzte der insgesamt 137 Einheiten in Betrieb gehen. Viele Fotografen haben die neuen Triebzüge in den vergangenen Jahren zwischen Nordsee und Alpen abgelichtet



Hier stoßen zwei Berliner Stadtbezirke aufeinander: Links Charlottenburg (Goslarer Ufer) und rechts Moabit (Neues Ufer), getrennt durch den Charlottenburger Verbindungskanal. Die Berliner Ringbahn kreuzt in der Nähe des Bahnhofes Jungfernheide zweigleisig den Kanal. Aufgrund des sogenannten Pilzkonzepts, dessen Mittelpunkt der Berliner Hauptbahnhof ist, ist auf den Gleisen auch Fernverkehr unterwegs. Am 22. April 2023 überquert Triebzug 9010 als ICE 707 von Hamburg nach München die Wasserstraße

Volker Emersleben

Mehrere auf der Achse Hamburg – Basel verkehrende ICE-Züge der Deutschen Bahn fahren über Basel hinaus nach Zürich oder sogar weiter bis Chur. Am 21. April 2022 ist ein ICE 4 bei Igis im Churer Rheintal unterwegs vor der Kulisse von Falknis (2.562 Meter über N. N.), Grauspitz (2.600 Meter) und Vilan (2.375 Meter). Weiter hinten ist der schneebedeckte Schesaplana (2.965 Meter) zu sehen sowie über dem Führerstand des Zuges der 1.397 Meter hohe Haupt

Bernhard Studer





Im Gleisvorfeld des Münchner Hauptbahnhofs warten regelmäßig Garnituren des Nah- und Fernverkehrs auf ihre nächsten Einsätze. Inzwischen gehört der ICE 4 dort zu den Stammgästen. Im Juli 2023 rückt ein solcher Triebzug Richtung ICE-Werk vor und passiert dabei ICE-, IC-, RE- und Nachtzuggarnituren

Johnny Loschert

