

**selber
machen**

selber machen



Bauen | Gestalten | Renovieren

5 Akkubohrer im Vergleich



Die Besten in der
18-Volt-Klasse s. 28

Balance Board

Trendiges Fitnessgerät
aus Holz selber bauen s. 24

Praxistest

Winkelschleifer
Hecken- und
Getriebschere,
Sauger & Co. s. 82



Sichtschutz selber bauen s. 14



3 Extra-Lösungen:

- Lamellenzaun
- Weidengeflecht
- Hecke



mit Beleuchtung

Upcycling: Hobel aus Metall restaurieren

A: EUR 4,40; CH: sFr 6,80; BeNeLux: EUR 4,60; Frankreich, Italien, Portugal, Spanien: EUR 5,30; Griechenland: EUR 5,70



Garten neu bepflanzen

Diese Pflanzen sind ideal
für kleine Gärten s. 60



Scharfe Schneiden

Zwei Schärfmethoden für
besseres Arbeiten s. 48



Fachwerk richtig sanieren

Altes Haus zu neuem
Leben erweckt s. 72



**MACHEN SIE MIT
UNS IHR AUTO FIT
FÜR DEN FRÜHLING!**

Vom leistungsstarken Kompressor bis zum wendigen Rangierwagenheber. Wir bieten Ihnen eine breite Auswahl an Produkten, mit denen Sie jedes Projekt rund ums Auto schnell und einfach realisieren können.



**SCHLAGSCHRAUBER
ESS 350**

#58120



**RANGIERWAGENHEBER
GRH 2,5/460AL**

#18037



ÖLFREIE-KOMPRESSOREN

275/8/50 SILENT

#50140

#50138

375/8/100 ED-SILENT

#50136

150/8/24 SILENT



BRENNHOLZ BEARBEITUNG

Für jeden Arbeitsschritt die richtige Ausrüstung. Vom Fällen und Entasten des Baumes, über das Ablängen bis hin zum Spalten des Brennholzes. Leistungsstarke Brennholzbearbeitungsmaschinen von GÜDE, nach den neusten Sicherheits- und Umweltstandards, für eine schnelle und effektive Brennholzproduktion.



**400 V
5,2 kW**

**700 mm
HM-Säge-
blatt**

**WIPPSÄGE
GWS 700 HM-2**

#01718



BENZIN-HOLZSPALTER GHS 500/8T

**8 t
Spalt-
druck**

#02054



BENZINKETTENSÄGEN

Federunterstütztes
Leichtstartsystem



#95020

#95015

#95010

KS 500-56 V

KS 450-53 V

KS 400-41 V



Unsere Produkte finden Sie im Fachhandel, Baumarkt & bei unseren Internet-Partnern!

**WEITERE INFOS AUF
www.guede.com**

Editorial



Fotos Ralf Caser, Bernhard Eder, Text Markus Howest



Markus Howest,
Chefredakteur von
selber machen

Wenn der Hobel nach dem Schöpfen Holz durchtrennt wie Butter, dann frohlockt das Heimwerkerherz

Liebe Leserin, lieber Leser,

„Cocooning“ ist ein Begriff, der seit dem Aufkommen von Corona besonders häufig zu hören ist. Ein Trend, der für den Rückzug in die eigenen vier Wände steht, fürs Einigeln und Verkriechen. In Deutschland hat er zugleich zu einem wahren DIY-Boom geführt. In 2020 wurde hierzulande kräftig gewerkelt, umgebaut, gestrichen. Kurzum: die Zeit genutzt, um Haus und Garten zu verschönern. Mit dem Ziel, sich in Zeiten des Stay-at-Home dort wohlfühlen und die Zeit sinnvoll zu nutzen.

Es spricht vieles dafür, dass der Trend des Cocooning nicht so bald verschwindet. Und damit auch Ihre Lust, das eigene Zuhause zu verändern und zu verschönern. Wir werden daher weiter alles dafür tun, Sie mit attraktiven Projektideen – und -umsetzungen zu inspirieren und so konkret wie möglich mit Materiallisten zu versorgen, damit Sie vielleicht auch via Click and Collect die benötigten Produkte online ordern können.

In dieser Ausgabe, die traditionell den Auftakt zur Outdoor-Saison markiert, haben wir das Thema Cocooning aufgegriffen. Wir zeigen Ihnen beispielsweise in unserer Titelgeschichte ab Seite 14 verschiedene Sicht- und Lärmschutzlösungen, die je nach der Größe Ihres Grundstücks infrage kommen. Wer sich dabei ganz auf Lösungen mit Pflanzen konzentrieren will, der wird ab S. 60 bei der Neupflanzung eines kleinen Gartens auf seine Kosten kommen. Klar, dass zum Cocooning auch die Fitness gehört. Wie Sie Ihr eigenes Balance Board bauen, zeigen wir Ihnen ab Seite 24. Und wie immer finden Sie jede Menge Tipps, Tests und Anregungen aus der Werkstatt und für die Werkstatt.

Ihr
Jan Kroll



LOGOCLIC®

#AQUAPROTECT

DER PREMIUMBODEN*1 MIT SPRITZWASSERSCHUTZ



#Geeignet für Badezimmer*2

#Organische Trägerplatte aus Holz*3

#Antibakteriell*4

#Kratzbeständig

#CO₂ neutral*5

#PVC-frei



www.blauer-engel.de/uz176

*1 Komposition aus natürlichem Holz und Kunstharzen *2 Nur für Privatbereich, siehe Verlegeranleitung *3 Besteht aus natürlichem Holz und organisch-chemischem Bindemittel *4 Getesteter Bakterienstamm: Staphylococcus aureus *5 CO₂ neutral, da bei der Herstellung der O.R.C.A. Trägerplatte weniger CO₂ freigesetzt wird, als der Baum selbst gespeichert hat.



www.bauhaus.info
BAUHAUS®

Gemeinschaftswerbung der BAUHAUS Gesellschaften (vgl. www.bauhaus.info/gesellschaften oder unter Tel. 08 00/3 90 50 00) BAUHAUS Gesellschaft für Bau- und Hausbedarf mbH & Co. KG Rhein-Main-Neckar, Bohnenbergerstr. 17, 68219 Mannheim

Inhalt April 2021



8

Vorgestellt: die Akku-Tauchsäge von Ryobi

PLUS
3 Extra
Sichtschutz-Ideen

selber machen

Titelthema

14 Schall- und Sichtschutzzaun bauen
Das schafft Abhilfe bei Straßenlärm und neugierigen Nachbarn



48 Ein gleichmäßiger Druck beim Schleifen sorgt für glänzend scharfe Ergebnisse

14 Aus Beton und Lärchenholz das Grundgerüst ganz leicht selbst bauen



Betonieren

Technik & Innovation

- 6 So funktioniert ...**
... Schallschutz bei Trockenbauwänden
- 28 Bohrschrauber im Test**
Harte Fakten, erstaunliche Ergebnisse: diese Bohrer überzeugen
- 78 E-Ladestation installieren**
E-Ladestation in der eigenen Garage: So gelingt die Umrüstung
- 82 Praxistests**
Trennschleifer, Heckenschere, Werkstattsauger und Luftreinger

Bauen & Wohnen

- 24 Balance Board**
Mit diesem Fitnessgerät bleiben Sie im Gleichgewicht
- 36 Hobel restaurieren**
Aus einem verrosteten Flohmarktfund wird ein edles Werkzeug
- 40 Hochbeet selbst gebaut**
Der erste Schritt zum Selbstversorger-Traum
- 44 Stehlampe bauen**
Das Upcycling-Projekt mit der Kultlampe aus den 1930ern

Garten & Outdoor

- 54 Gartenmagazin**
Tipps zu Pflanzenanzucht, Rasenpflege und ein Gewinnspiel
- 58 Geheimes Kräuterwissen**
Gesünder leben durch die Heilkraft der Pflanzen
- 60 Pflanzen-Sichtschutz**
Kein Gartenzaun erlaubt? Dieser Sichtschutz wächst von allein
- 66 Bienenweide**
Den eigenen Garten zum Bienenparadies umgestalten
- 68 Smarte Gartenhelfer**
Schubkarre mit Motor? Ein Gerätepark der besonderen Art

Standards

- 88 Adressen / Impressum**
- 90 Vorschau: Mai-Ausgabe**

EXTRA!

Wandbord mit Geheimfach



Magazin & Service

8 Magazin

Neue Werkzeuge, Einrichtungs-ideen und DIY-Anleitungen

12 Leserprojekt

Ein altes Rutschenhaus wird zum prunkvollen Kaninchenschloss

48 Basiswissen Schärfen

Eisen schärfen wie ein Samurai: japanische Wassersteine

72 Ökologisch sanieren

Das Fachwerkhaus von 1850 wird zum modernen Wohnraum

89 Aus der Werkstatt

Ob lackieren oder polieren: Mit dem Polierhocker geht's leichter



78 Ökostrom, Förderungsmaßnahmen und Steuerersparnis - so sparen Sie beim E-Auto

68

Mit diesen Handschuhen fällt das Graben leichter

Heft verpasst?

In Ihrer Heftsammlung fehlt eine Ausgabe von *selber machen*? Nachbestellen unter: leserservice@selbermachen.de



28 Welcher Bohrer ist der beste? Wir haben es ausprobiert

Vergleichstest



60 Schritt für Schritt wird im Kleingarten der Boden für die neuen Pflanzen aufbereitet



24 Statt Brett vor dem Kopf lieber locker in der Hüfte bleiben



82 Hier sprühen die Funken: der Akku-Trennschleifer von AEG genau geprüft



72

Wie man mit Kalk und Lehm ein wohn-gesundes Zuhause schafft

Schallschutz im Trockenbau

Trockenbauwände gelten den Massivwänden als schalltechnisch unterlegen - ein Irrtum, wenn man **Trockenbaukonstruktionen** richtig plant und baut.

Beim Vergleich von massiven (also gemauerten oder aus Bauplatten gesetzten) Wänden und Trockenbauwänden von „besser“ oder „schlechter“ zu sprechen, ist nicht ganz richtig. Massivwände können natürlich einen hohen Schutz gegen die Übertragung von Schallenergie bieten, allerdings erst bei ziemlich hohen Wandstärken. Der Grund: Die Schallenergie im Senderraum versetzt die Wand in Schwingung, wobei diese Schwingung wiederum in mehr oder weniger hohem Maße an die Luft im Empfängerraum übertragen wird. Es gilt: Je höher die Masse ist, die in Schwingung versetzt werden muss, desto schwächer kommt es im Nebenraum an. Eine Masseerhöhung einer Massivwand geht letztlich aber nur über eine Erhöhung der Wandstärke, was wiederum zu einem Flächenverlust im Wohnraum führt.

Schlanker Schallschutz

Trockenbauwände funktionieren in Sachen Schallschutz anders. Sie bestehen aus zwei Schalen (Gipskartonbeplankung) und einem Hohlraum, in dem die tragenden Ständerprofile ihren Dienst tun. Dieser Hohlraum muss mit einer Dämmung gefüllt sein. Auf diese Art entsteht ein Masse-Feder-Masse-System (siehe Kasten rechts). Hier wird die Übertragung der Schallenergie innerhalb der Konstruktion stark minimiert. Masse ist nur für die Schalen wichtig, weshalb eine Trockenbauwand bei gleichen Dämmwerten deutlich schlanker als eine Massivwand ausgeführt werden kann. ■

Trennwanddämmung

Dämmplatten im Zwischenraum der Profile dämpfen als „Feder“ den Schall und verteilen ihn ganzflächig. Ideal ist Mineralwolle, denn die lässt sich einklemmen.

Beplankung

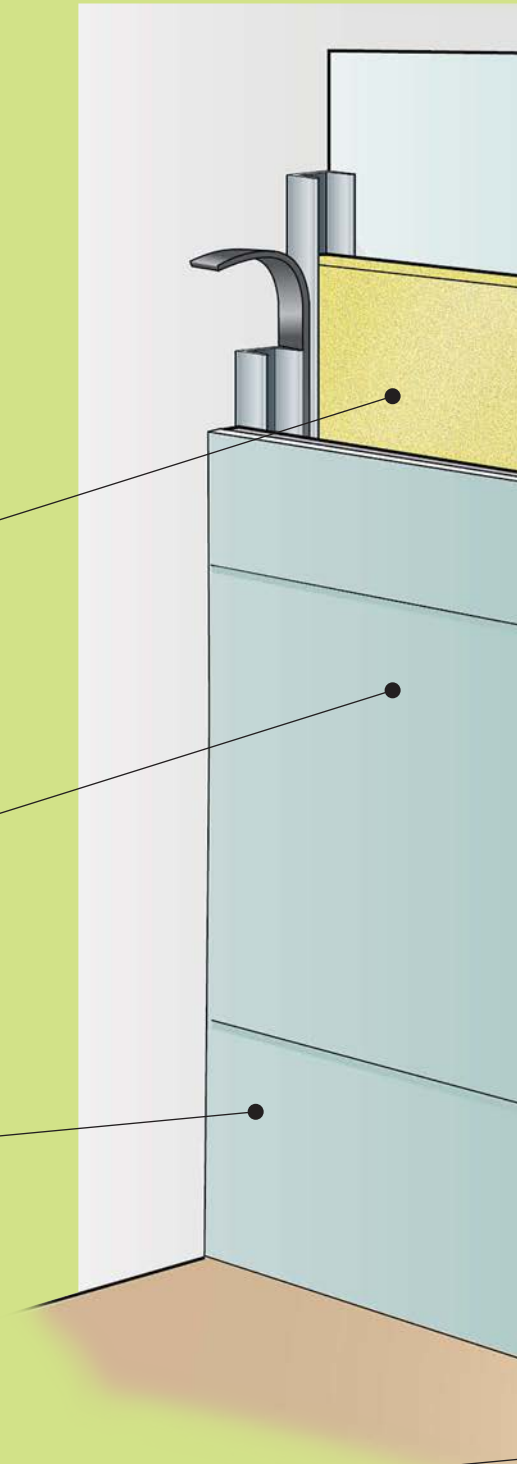
Eine zweilagige Beplankung erhöht die Masse. Die Fugen der unteren Lage müssen gespachtelt sein, die Fugen zur oberen Lage sind versetzt.

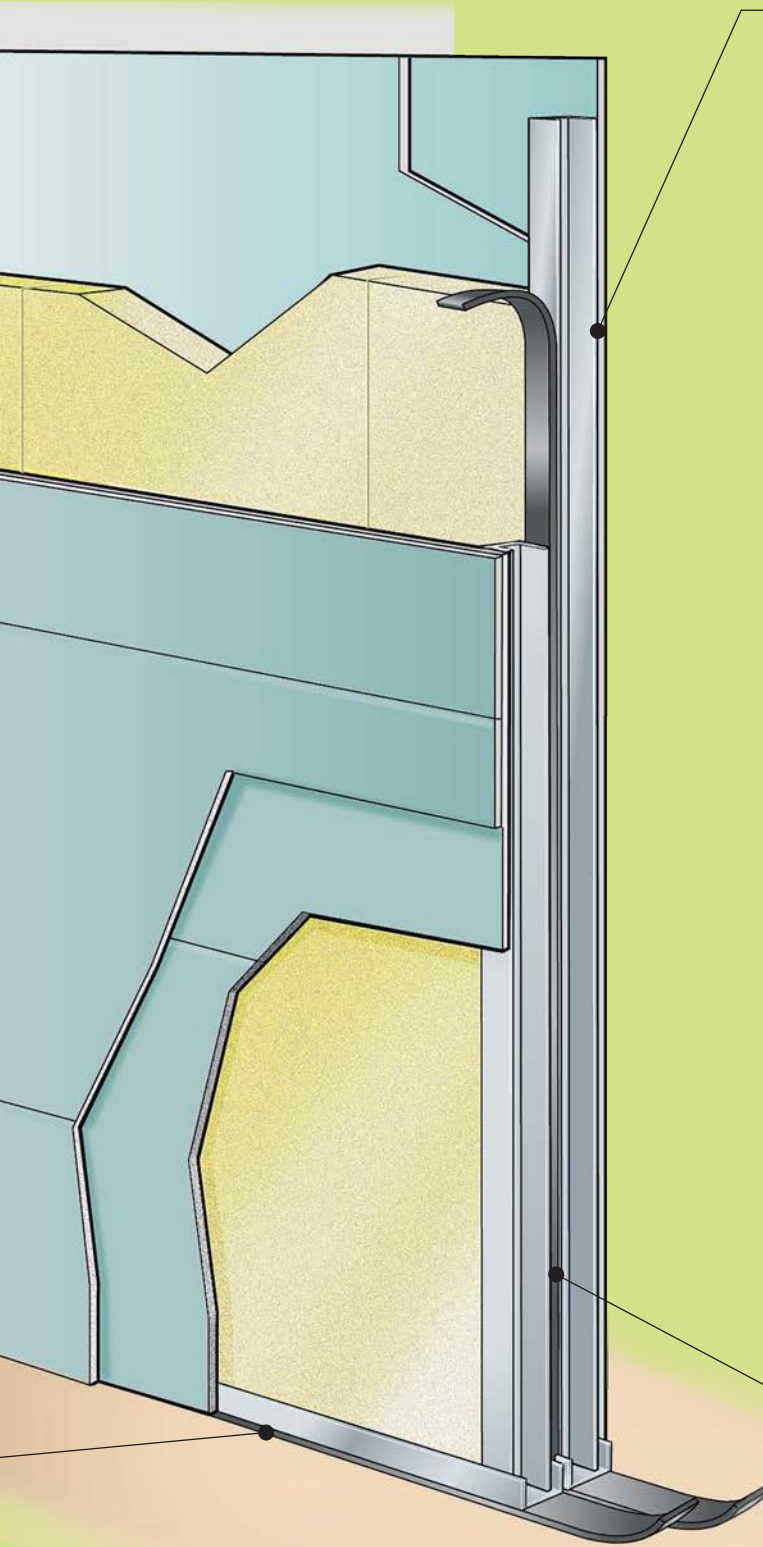
Gipsplatten

Spezielle Schallschutzplatten (Sonic Board, Silent Board) haben eine höhere Dichte und sind biegsamer. Beides minimiert die Schallübertragung.

Entkopplung

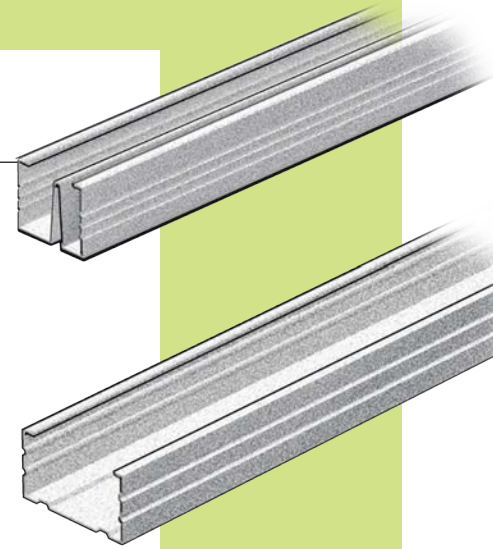
Alle U-Profile an massiven Wänden, der Decke und am Boden müssen mit einem weichen Dichtband beklebt und so entkoppelt werden.





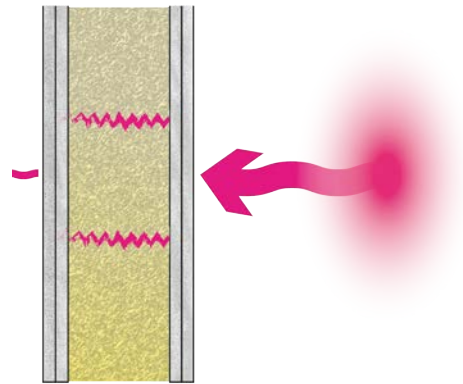
Profile

Da die harten Profile die beiden Schalen verbinden, übertragen sie den Schall besonders gut. Spezielle Metallprofile (**UW-dB und CW-dB**) haben eine „pickelige“ Oberfläche, um die Kontaktfläche untereinander und zu den Platten zu minimieren. Die **MW-Profile** sind so geformt (wie ein M), dass der verbindende Steg leicht federn kann. Die Profile bekommen Sie nur im Fachhandel.



Masse-Feder-Masse-System

Durch Schall auf der Senderseite wird die Masse (Gipsplatten) in Schwingung versetzt. Damit sich die Schwingung nicht bis zur Masse der Empfängerseite durchsetzt, baut man eine Feder (Dämmplatten) ein. Diese absorbiert durch ihre Weichheit einen Teil der Schallenergie und dämpft so die Übertragung.



Schalenabstand

Je weiter die Gipskartonlagen voneinander entfernt sind, desto weniger Schall wird übertragen. Sie können dazu auch zwei parallele Ständerwerke bauen.

Hier fliegen die Späne

Die Sägeblattabdeckung lenkt die Späne nach unten und hilft bei der Staubabsaugung



Unsere Highlights im April:
Mit diesen Werkzeugen wird **saubere Arbeit geleistet.**

Akku-Tauchsäge

Universell einsetzbar

Die Ryobi-Tauchsäge *R18MMS* mit 18-V-Akku schneidet alles – von Holz und Metall zu Kunststoff und Fliesen. Der Vorteil gegenüber Kreis-sägen: Man kann direkt mit dem Sägeblatt von oben in das Werkstück eintauchen. Die maximale Schnitttiefe reicht von 2 mm (Metall) bis zu 26 mm (Holz). Geliefert wird sie mit einem Mehrzweck-Sägeblatt (Ø 85 mm), ein Sägeblattwechsel zwischen den Materialien ist unnötig.

Sicheres Abstellen: Das Sägeblatt wird nach dem Schnitt einfach in die Haulbe eingezogen



selber machen meint: Praktisch für Umbau und Renovierungen. Für etwa 130 Euro. www.ryobitools.eu

Akku-Säbelsägen

Schnell und ausdauernd

Ob bei Rohren, Kanthölzern oder Gipsplatten: Die *Tigersägen CR12DA* und *CR18DA* mit 12- oder 18-V-Akku von Hikoki arbeiten mit 3.200 Hüben pro Minute und einer Sägeleistung von 50 mm schnell und ausdauernd. Durch einen verstellbaren Anschlag kann die Sägetiefe eingestellt und begrenzt werden. So bleiben bei Wandausschnitten Kabel unbeschädigt.

selber machen meint: Zum Klempnern und Schreinern. Um 290 Euro. www.hikoki-powertools.de



Die Schnittgeschwindigkeit stellt man mit einem Gashebeschalter materialgerecht ein



„WENN ES NICHT AUF EIN ZEHNTTEL ANKOMMT, SIND SÄBELSÄGEN UNÜBERTROFFEN FLEXIBEL“

Ralf Glaser, Redakteur
Test & Technik bei
selber machen

Ausprobiert

Doppelter Rostschutz

Der Bob-Rostschutz von Presto wird in Auto-schrauber-Foren heiß diskutiert und überwiegend empfohlen. Wir haben die Anwendung ausprobiert.

Zwei Komponenten sollen dem Rost Einhalt gebieten: Die dünnflüssige Rostversiegelung soll tief in den Rost eindringen, die Grundierung dauerhaft schützen. Die Anwendung mit dem Pinsel ist einfach. Beide Komponenten riechen stark nach Chemie – gut lüften! Die Langzeitwirkung können wir nach zwei Monaten noch nicht beurteilen. Von Stiftung Warentest erhielt Bob die Note „sehr gut“, der ARD Ratgeber stellte eine mäßige rosthemmende Wirkung fest. www.motipdupli.de

Versiegelung

Grundierung



Das Presto-Bob-Kombipack gegen Rost enthält je Dose 100 ml Versiegelung und Grundierung. Preis: circa 13 Euro



Die abgebürsteten und gesäuberten Flächen satt mit der Rostversiegelung einstreichen



Innerhalb eines Tages mit der Grundierung überstreichen, danach endlackieren

Laser-Entfernungsmessgerät Präzision gefällig?

Das Zamo-Set von Bosch umfasst ein anpassungsfähiges Laser-Entfernungsmessgerät, das Abstände bis zu 20 m sauber misst. Weiterhin enthalten sind: ein Radadapter zum Messen von Kurven und unregelmäßigen Oberflächen, ein Linienadapter zum Nivellieren von Objekten und ein Band-Adapter, mit dem man Umfänge und freistehende Objekte bestimmen kann.

selber machen meint: Präzises Bestimmen von Höhen und Entfernungen.
Für circa 100 Euro.
www.bosch.heroes.com



Die Quadratmeter-Funktion ermöglicht das einfache Berechnen von Flächen per Doppelklick

Der Linienadapter projiziert eine Laserlinie zum einfachen Ausrichten



Die Ein-Knopf-Bedienung erleichtert die Handhabung des Messgeräts



Kalender

14.

März

Upcycling aus Karton

Im Familienkurs der VHS Hamburg wird über Zoom gezeigt, wie sie aus einfachen Haushaltsgegenständen wie etwa Eierkartons zaubern können. Mit etwas Farbe, Papier und Kreativität entstehen hier im Handumdrehen tolle Dekoobjekte. Kosten: 18 Euro pro Familie; Materialliste und Anmeldung unter der Kursnummer O199MMWO. www.vhs-hamburg.de

18.

März

Zero Waste im Alltag

Dieses interaktive Webinar zeigt Ihnen, wie Sie durch bewusstes Konsumverhalten Ihren Müll reduzieren und gleichzeitig Geld sparen. Mit allgemeinen Tipps zur Müllvermeidung und individuellen Lösungen werden hier vielfältige Möglichkeiten für ein plastikfreies Leben vorgestellt. Kosten: 6 Euro; Anmeldung unter der Kursnummer SZ115-062d. www.vhsit.berlin.de

20.

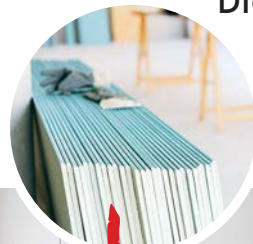
März

Blumenampel

Makramee-Blumenampeln sind der Hingucker für DIY-Liebhaber. Im Zoom-Seminar lernen Sie, wie richtig geknotet wird und bekommen viele Tipps zur kreativen Gestaltung mit buntem Garn, Holzperlen und Ringen. Das Material wird vorab verschickt. Kosten: 39,95 Euro; Anmeldung unter: www.flamingocat.de

Genug an dieselbe Wand gestarrt?

Die Bedürfnissen an das Wohnen ändern sich immerzu. So leicht verleihen Sie Ihrem **Heim neue Form.**

**Trockenbauwände****Richtig trennen**

Mit den Ausbauplatten *GKB* von Knauf DIY (ab circa 6 Euro/Stück) lassen sich Räume schnell und kostengünstig umgestalten. Die 12,5 mm starken Einmannplatten bestehen aus Gipskarton und sind zur Montage von nichttragenden Wänden und Decken im Innenbereich geeignet. Dazu passen zum Beispiel die Dübel *Duotec 10* von Fischer (ab circa 7 Euro/10 Stück) aus Kunststoff, die wie ein Kippdübel hinter der Gipskartonplatte aufgeklappt werden. So tragen die neuen Wände selbst leichte Regale.

selber machen meint: Zum individuellen Gestalten. knauf.de, fischer.de

Mit einer Flex- oder Metallschere auf Maß gebracht, werden die UW- und CW-Profile beplankt

Holzbodenbeläge**Hochwertig und gesund**

Die Landhausdielen mit 2V-Fase der Kollektion *Earth* von fineFloors verfügen über einen dreischichtigen Aufbau aus Eichen- und Fichtenholz. Sie haben das Format 12 x 181 x 2.200 mm und sind mit dem einfachen 5G-Click-System zu verlegen. Durch die Veredelung mit Naturöl sind sie eine robuste und umweltfreundliche Lösung für jeden Innenraum.

selber machen meint: Geeignet für das Verlegen auf einer Fußbodenheizung. Ab circa 20 Euro/m². www.evholz.de/finefloors



Erhältlich in fünf verschiedenen Farbtönen der Holzart Eiche