

Günther Kutter

Das 1x1 der Modelleisenbahn

Einstieg leicht gemacht



Alle Größen

Planung

Anlagenbau

Fahrzeuge

Zubehör

Technik

Digital



4 195315 813707

Unsere Fachhändler im In- und Ausland, geordnet nach Postleitzahlen

MBC Modellbahn-Center (nur für MC-Gesellschafter) • **EUROTRAIN** Idee+Spiel-Fachgeschäft • **MBC** Spielzeugring-Fachgeschäft
 FH = Fachhändler • RW = Reparaturdienst und Werkstätten • H = Hersteller • A = Antiquariat • B = Buchhändler

G. A. SCHUBERT GMBH MODELLBAHN-CENTER im Bahnhof Dresden-Neustadt Schlesischer Platz 1 • 01097 Dresden Tel. 03 51/8 02 25 51 Fax 03 51/8 03 69 52 MBC FH	MODELLBAHN SCHIFFER Stiftsallee 75 32425 Minden EUROTRAIN Tel. 0571/64 86 68 • Fax: 64 86 67 www.Modellbahn-Schiffer.de FH/RW/A	MODELL + TECHNIK Ute Goetzke Untere Marktstr. 15 63110 Rodgau Tel. 0 61 06/7 42 91 FH	BAUER ELECTRONIC & MODELLBAHNZUBEHÖR Eichenstr. 1 84419 Obertaufkirchen FH/RW Tel. 0 80 82/94 63 41 • Fax: -/94 97 73 www.modellbahn-bauer.de
GRUNDMANN'S FUNDGRUBE Fachliteratur Eisenbahn/Straßenbahn Großenhainer Str. 205 01129 Dresden B Tel.: 03 51/8 59 01 67 • Fax: 03 51/8 59 01 68	MODELLBAU SESTER Friedrichstr. 7 • Am Westerntor 33102 Paderborn Tel. 0 52 51/2 77 82 Fax 0 52 51/2 11 22 FH/RW/A/B	MODELL & TECHNIK RAINER MÄSER Bahnhofstr. 37 63654 Büdingen EUROTRAIN Tel. 0 60 42/39 30 FH Fax 0 60 42/16 28	AUGSBURGER LOKSCHUPPEN GMBH Gögginger Str. 54 • 86159 Augsburg Tel. 08 21/57 10 30 • Fax 57 10 45 www.augsburger-lokschuppen.de MBC e-mail: Info@a-lokschuppen.de FH/RW
MODELLBAHNEN AM MIERENDORFFPLATZ Mierendorffplatz 16 EUROTRAIN 10589 Berlin FH/RW/A/B Tel. 030/3 44 93 67 • Fax 030/3 45 65 09 Direkt an der U 7 / Bus 121 – 126 – 127 – X9	MODELLBAHN OEHLER GMBH Treppenstr. 9 34117 Kassel Tel. 05 61/7 39 33 43 Fax 05 61/7 39 32 90 FH/RW/A	SPIELWAREN WERST FH/RW Schillerplatz 1 67071 Ludwigshafen-Oggersheim Tel. 06 21/68 24 74 • Fax 06 21/68 46 15 www.werst.de • werst@werst.de	KOCH KG MODELLBAU Ulmer Landstr. 249 EUROTRAIN 86391 Stadtbergen bei Augsburg Tel. 08 21/44 01 80-0 Fax 08 21/44 01 80 22 FH/RW
MODELLBAHN-ATELIER-BERLIN Nogatstr. 43 • 12051 Berlin FH Tel. 030/62 84 26 07 Fax: 030/62 84 26 08 http://www.Modellbahn-Atelier-Berlin.de	RAABE'S SPIELZEUGKISTE Leipziger Str. 153 34123 Kassel FH/RW/A Tel. 05 61/8 57 71 Fax 05 61/5 79 98 94	MODELLBAHN SCHUHMANNS Schützen-/Ecke Richard-Wagner-Str. 69214 Eppelheim/Heidelberg EUROTRAIN Tel. 0 62 21/76 38 86 FH/RW Fax 0 62 21/76 87 00	Die BAHNBUEDE Modellbahnen, Bahnliteratur Bahnhofstr. 24 + 29 89537 Giengen (Brenz) Tel./Fax 0 73 22/70 40 FH/RW/A/B
SCHILDHAUER EUROTRAIN Das Modellbahncenter in Ostvorpommern Schuhhagen 28/29 17489 Greifswald FH/RW Tel. 0 38 34/32 83 • Fax 0 38 34/89 40 04	MENZELS LOKSCHUPPEN TÖFF-TÖFF GMBH Friedrichstr. 6 LVA-Passage 40217 Düsseldorf MBC Tel. 02 11/37 33 28 FH/RW/A	MODELLBAHN WEIZENHÖFER Neu- und Gebrauchtwagen Möglinger Str. 17 71636 Ludwigsburg FH/RW Tel. 0 71 41/26 00 01, Fax: 20 03 19	MODELLBAHN TREFF Gump & Härtel Wölkernstr. 34 90459 Nürnberg EUROTRAIN Tel. 09 11/4 39 87 50 FH/RW
SPIELWAREN & MODELLBAHNEN Lutz Trojaner Süderstr. 79 • 24955 Harrislee Tel. 04 61/7 16 82 Fax 04 61/7 15 92 FH/RW	SCHNETTLER MODELLBAHNTECHNIK Industriestr. 83b RW 40764 Langenfeld Tel. 0 2 1 73/2 57 63 • Fax 0 2 1 73/90 79 27 E-Mail: Modellbahntechnik.Schnettler@t-online.de	SHELLAMATHEIS Modellbahnläden • Inh. Jens Schaudt Taiffingen, Hechinger Str. 22 72461 Albstadt EUROTRAIN Tel. 0 74 32/17 10 26 FH	KEMPT MODELLBAHNEN Innere Frühlingsstr. 2 94315 Straubing Tel. 0 94 21/2 18 00 FH/RW
ROLAND MODELLBAHNSTUDIO Gröpeling Heerstr. 165 28237 Bremen Tel. 04 21/61 30 78 FH/RW/B	KTD-HHB • Kleinserien • Beschriftungen Modellautos • Beladungen Humperdinckstr. 5 • 41564 Büttgen Postfach 2364 • 41554 Büttgen Tel. 0 21 31/51 63 10 • Fax 0 21 31/95 83 03	MODELLBAHN TREFF Fees & Chalabi oHG Habsburgerstr. 51 79104 Freiburg MBC Tel. 07 61/5 26 66 • Fax 55 20 42	MODELLBAHN SHOP PABST Überm Rohrer Weg 4a 98530 Dillstädt Tel. 03 68 46/53 15 • Fax 03 68 46/4 03 39 www.modellbahnpabst.de FH
TRAIN & PLAY Modelleisenbahnen/Modellautos Herrenhauserstr. 53 30419 Hannover FH/A/RW Tel. 05 11/2 71 27 01 • Fax: 05 11/9 79 44 30	SECOND HAND MODELLBAHN VERSAND Gebrauchte Modellbahnen und Eisenbahnliteratur FH/A/B Emilienstr. 60 • 45128 Essen	ALEXANDER'S MODELLBAHNEN KG Märklin-Miniclub-Center-Partner Sonnenstr. 27 (Barmerpassage) 80331 München FH/RW Tel. 089/59 64 14 • Fax: 0 89/59 86 03	WIENER MODELLBAU KOMPANIE Friedrich Felkl Chwallagasse 2 • A-1060 Wien Tel. 00 43/1/5 86 13 75 Fax 00 43/1/5 86 13 75 15 FH/RW/H
MODELLZENTRUM HILDESHEIM Peiner Landstr. 213 31135 Hildesheim FH/RW Tel. 0 51 21/2 89 94-0 • Fax 0 51 21/2 89 94 12 http://www.modellbahneck.de	J. B. MODELLBAHN-SERVICE Lotter Str. 16 EUROTRAIN 49078 Osnabrück FH/RW Tel. 05 41/43 31 35 • Fax 05 41/4 74 64 www.jbmodellbahnservice.de	MODELLBAHNEN WAGNER Sendlinger Str. 1 (im Ruffinihaus) 80331 München EUROTRAIN Tel. 0 89/26 62 36 FH/RW/B Fax 0 89/26 70 54	BELTRAMI Nachf. R. & S. Baumann Spalenvorstadt 22 CH-4051 Basel Tel. 00 41/61/2 61 13 28 FH/RW/A
N-BAHNKELLER SCHAUMBURG Binsfeldstr. 5 31688 Nienstädt FH/RW Tel. 0 57 21/8 90 80 30 • Fax -/8 90 80 29 www.n-bahnkeller.de	LOKSCHUPPEN HAGEN-HASPE Kölner Str. 23 58135 Hagen (Haspe) MBC Tel. 0 23 31/4 20 20 Fax 0 23 31/4 94 32 FH/RW	MODELL-EISENBÄHNEN B. MAIER Traunsteiner Str. 4 83352 Altenmarkt/Alz EUROTRAIN Tel. 0 86 21/28 34 FH/RW Fax 0 86 21/71 08	OLD PULLMAN AG P.O.Box 326/Im Kreuz CH-8712 Stäfa Tel. 00 41/1/9 26 14 55 Fax 00 41/1/9 26 43 36 FH/H



Da vielen Sammlern der beliebten Typenblätter von Horst J. Obermayer aus unserem Eisenbahn-Journal die eine oder andere Lokomotive fehlt, haben wir diese hervorragende Zusammenstellung mit Fotos, Zeichnungen und textlichen Erklärungen in einer eigenen Reihe „Typenblätter“ gebündelt.

Band 1 behandelt die Baureihen 01–59
 Band 2 behandelt die Baureihen 60–98
 Preis je Band € 15,–

VGBahn • Am Fohlenhof 9a • 82256 Fürstenfeldbruck
 Tel.: 0 81 41 / 53 48 10 • Fax: 0 81 41 / 5 34 81 33



Eisenbahn JOURNAL Juli 2003

Deutschland € 7,40 Österreich € 8,45 Belgien/Lux € 8,75 Italien € 9,00 Portugal (cont.) € 9,50 Finnland € 10,00 Schweiz sfr 14,50

Eisenbahn JOURNAL

Juli 7/2003

Monatsausgabe Vorbild & Modell

Der „Glaskasten“: Abschluss nach 30 Jahren Dampflok-Technik: Frank-Klemm-Lok

im Handel: Mitte Juni 2003 • Preis: € 7,40

Eisenbahn-Journal

Aktuelle Informationen und informative Artikel, und alles auf hohem Niveau: Die Monatsausgaben bieten eine Fülle interessanter Beiträge über Vorbild und Modell.

Anlagenbau & Planung

Kreatives von Hermann Merker: Auch des Altmeisters zweite Publikation dreidimensionaler Anlagen aus dem PC überzeugt mit tollen Ideen, Fantasie und unnachahmlichem Stil.

Super-Modellbahnanlagen

Regionale Eisenbahngeschichte im Modell: Die Regentalbahn im Bayerischen Wald und der Bahnhof Viechtach stehen im Mittelpunkt einer außergewöhnlichen Anlage von Josef Brandl.

B 53158 F • ISBN 3-89616-628-9

Deutschland € 13,70 Österreich € 15,00 Portugal cont. € 17,00 Belgien/Lux € 16,20 Schweiz sfr 20,50 Italien € 18,00

Anlagenplanung & Planung Teil 2

3D-Gleispläne für mittelgroße Anlagen

Hermann Merker

H0-International bis ca. 14m²
H0-Märklin ca. 6,5 m²
TT bis ca. 6 m²
N bis ca. 5 m²

im Handel: April 2003 • 98 Seiten • ca. 300 Abbildungen • Preis € 13,70

B 30872 F • ISBN 3-89616-113-9

Deutschland € 13,70 Österreich € 15,00 Portugal cont. € 17,00 Belgien/Lux € 16,20 Schweiz sfr 20,50 Italien € 18,00

Super-Anlagen

In den Bayerischen Wald mit Josef Brandl

Josef Brandl Franz Rittig

Bahnhof Viechtach um 1960 Planung und Anlagenbau in H0

im Handel: Juni 2003 • 98 Seiten • 179 Abbildungen • Preis € 13,70

Neu beim EisenbahnJOURNAL

Eisenbahn JOURNAL

Jahrgangs-Archiv 2002

Jahrgangs-CD 2002

Preis € 15,-

Sonder-Ausgaben

Neues über ein altes Thema: Über Jahrzehnte hinweg prägten die Güterzuglokomotiven der Baureihen 43 und vor allem 44 das Geschehen auf den Magistralen der DRG, der DR und DB.

Special-Ausgaben

Zum 100-Jährigen der Berninabahn: Das EJ porträtiert das „Paradeferd“ der Rhätischen Bahn mit allen Traktionsarten und den vielfältigen Vereins- und Jubiläumsaktionen.

NEIGHARDT

SCHMALSPUR-ALBUM SACHSEN

Band II

K.Sächs.Sts.E.B. 1881-1920

Halsberg • Kinosdorf

185 Seiten • 580 Abb. • € 45,-

Bücher

Bahnromantik auf alten Postkarten: Nach dem Band 1 geht's nun mit Band 2 hinauf ins Erzgebirge von Hainsberg nach Kipsdorf.

VERLAGSGRUPPE BAHN GmbH

Am Fohlenhof 9a • 82256 Fürstenfeldbruck
Tel. 0 81 41 / 5 34 81 0 • Fax 0 81 41 / 5 34 81 33
eMail: bestellung@vgbahn.de
Besuchen Sie uns im Internet
<http://www.eisenbahn-journal.de>

B 30871 F • ISBN 3-89616-112-2

Deutschland € 12,50 Österreich € 14,20 Belgien/Lux € 14,80 Portugal € 15,00 Italien € 16,20 Schweiz sfr 24,50 Portugal cont. € 19,00

Eisenbahn JOURNAL

Jumbos

Die Baureihen 43 und 44

Konrad Koschinski

im Handel: Mai 2003 • 98 Seiten • 190 Abbildungen • Preis € 12,50

B 30872 F • ISBN 3-89616-113-9

Deutschland € 12,50 Österreich € 14,20 Belgien/Lux € 14,80 Portugal € 15,00 Italien € 16,20 Schweiz sfr 24,50

Eisenbahn JOURNAL

Die RhB

Nostalgie auf schmaler Spur

Teil 5

Stefan Mader Peter Probst

im Handel: März 2003 • 98 Seiten • 172 Abbildungen • Preis € 12,50

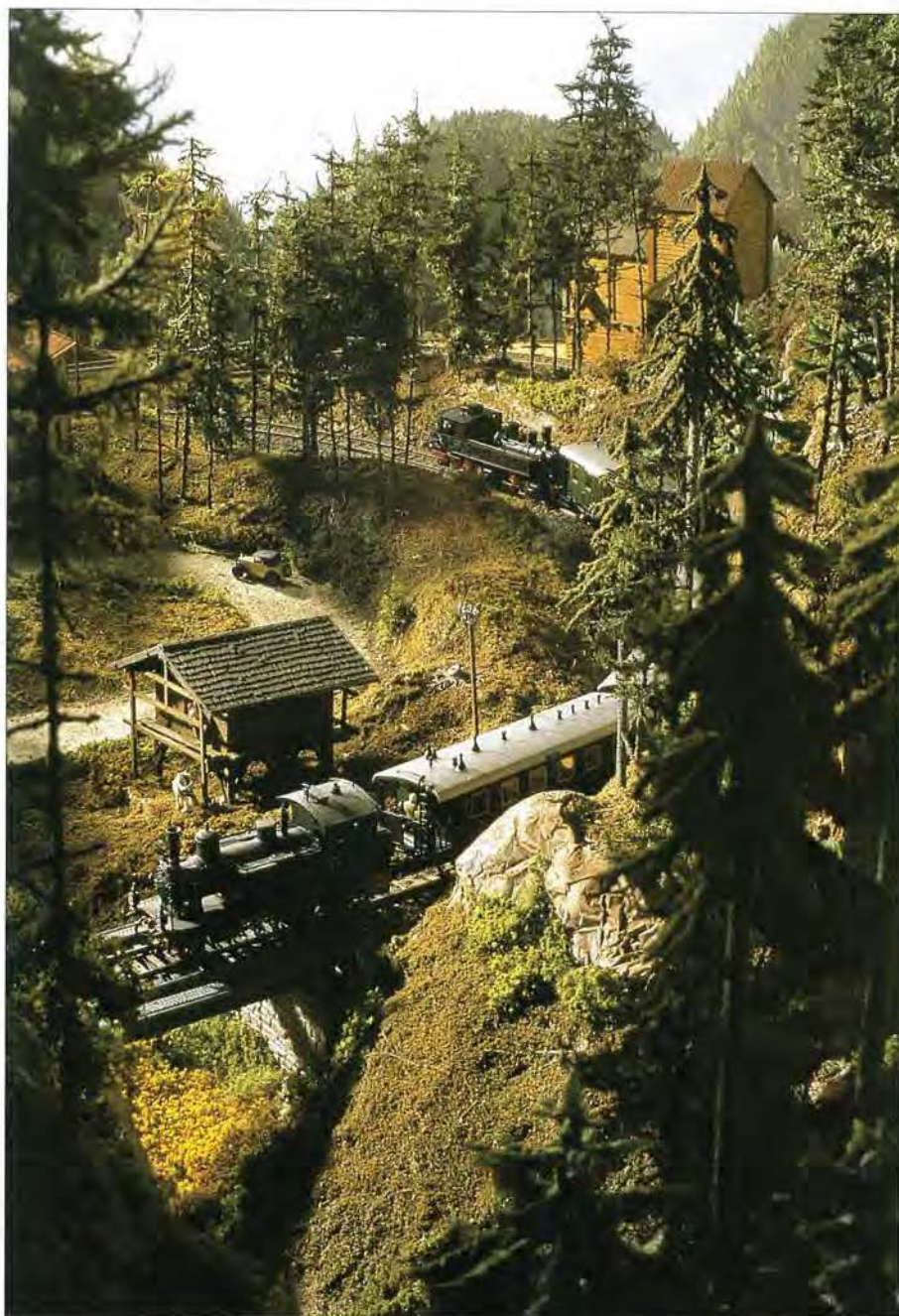


Bild 2: Kindheitstraum oder Alptraum? Schnell kann man sich bei dieser Frage täuschen, denn der erste Schritt ins Modellbahnfachgeschäft kann Einsteiger tatsächlich überfordern. Wie man den Weg durch den Dschungel der Reize findet und den Traum Modelleisenbahn erlebt, dafür bietet diese Ausgabe eine Menge Informationen, Tipps und Tricks. Bewusst ist dieses schöne Motiv ausgewählt. Modelleisenbahn wird gar nicht selten als stupides und kindisches „Im-Kreis-herum-Fahren“ belächelt. Das mit dem Kreis stimmt zwar. Der Reiz des Hobbys besteht aber unter anderem darin, den Kreis zu verstecken (wie oben zu sehen) oder, besser gesagt, sich um ihn herum eine Welt zu bauen. Auch der genialste Modellbahnprofi hat mal mit dem Schienenkreis unterm Weihnachtsbaum begonnen – also nur Mut!

Bild 1 (Titel): Anfangspackung, Gleise, Züge und Gebäudebausätze – davon handelt diese Ausgabe.

Einleitung

„Elektrische Eisenbahn“ – wer hatte nicht eine, hat nicht eine, hätte gerne eine? Wie vor 50, 60 Jahren ist die Faszination der kleinen Züge auch im Computerzeitalter ungebrochen. Doch aus dem Kinderspielzeug vergangener Tage ist heute auch ein Hobby für Erwachsene geworden. Die „elektrische Eisenbahn“ reifte zur „Modellbahn“ mit mannigfaltigem Zubehörangebot, mit raffinierter Technik und Elektronik – kurz, zur faszinierenden Symbiose von Nostalgie und Moderne, von Romantik und High-Tech.

Dieses Sonderheft des Eisenbahn-Journals will beiden Käufergruppen Rechnung tragen: Einerseits dem, der als Anfänger für sich, für seine Kinder oder Enkel nach dem geeigneten Geschenk sucht, der aber vor dem Wust des im Spielwarengeschäft Angebotenen kapituliert. Andererseits demjenigen, der seine alten Lokomotiven, Wagen und Gleise ausgegraben hat und einen Neuanfang auf der Höhe der Zeit plant.

Dem ersten bietet es eine Übersicht von der Basis an, Modelle welcher Baugrößen angeboten werden und welche Vor- und Nachteile sie jeweils haben. Es stellte die Fahrzeug- und Zubehörhersteller mit ihren Sortimenten vor, präsentiert Produkte und gibt Tipps zu Planung, Bau und Gestaltung einfacher Anlagen.

Wiedereinsteigern bietet es eine aktuelle Übersicht über den in den letzten 20 Jahren stark gewachsenen Modellbahnmarkt. Es hilft bei der Entscheidung Pro oder Contra digitale Steuerung und frischt alte Kenntnisse wieder auf.

Der Schwerpunkt des Übersichtskapitels ist daher der dominierenden Spurweite H0

Inhalt

Vitaler Klassiker	6
<i>Maßstäbe und Spurweiten</i>	6
<i>Anfangspackungen</i>	11
Spurweite H0 – Hersteller/Systeme	14
<i>Gute und Böse – oder andersrum</i>	14
<i>Hersteller: die Vollsortimenter</i>	18
<i>Weitere Hersteller</i>	22
<i>Was passt zusammen?</i>	26
<i>Gleissysteme</i>	30
Zubehör	38
Spurweite N und ihre Hersteller	44
Die Spurweite TT	46
Die Spurweite G	55
Die Spurweite Z	55
Die Spurweite I	56
Sinnvoll planen	58
<i>Der Grundriss</i>	58
<i>Motive</i>	58
<i>Durchgangsbahnhof</i>	59
<i>Kopf- oder Sackbahnhof</i>	60
<i>Lade- und Abstellgleise</i>	61
<i>Industrie-Anschlussgleise</i>	63
<i>Bahnbetriebswerke</i>	63
<i>Häfen</i>	66
<i>Rampen, Brücken, Bergstrecken</i>	68
<i>Dörfer und Städte</i>	70
<i>Oberleitung</i>	72
Anlagen planen – aber wie?	74
<i>Ohne Planung: Fertiganlagen</i>	74
<i>Von der Stange: Fertige Gleispläne</i>	74
<i>Individuell planen</i>	75
Anlagenbau	
<i>Welches Werkzeug, welche Materialien?</i>	76
<i>Der Grundrahmen</i>	78
<i>Wichtige Kleinigkeit: die Bauhöhe</i>	80
<i>Trassenbau</i>	81
<i>Gleise verlegen und anschließen</i>	82
<i>Gebäudebau</i>	86
<i>Geländebau und -gestaltung</i>	87
Analog oder digital?	94
Herstellerverzeichnisse	96

gewidmet und dem für sie typischen, heute jedoch gar nicht mehr so schwerwiegenden Unterschied zwischen dem Gleich- und dem Wechselstromsystem. Die wesentlich schmaleren Angebote für die drei kleineren Spurweiten TT, N und Z behandeln jeweils eigene Kapitel, ebenso die der beiden größeren Spuren I und G.

Im Theorie-Abschnitt ist Planung das Thema. Neben dem „Wie?“ gilt das Hauptaugenmerk dem „Was?“. Schließlich ist eine interessante und überlegte Motivauswahl die Basis für Spaß am Anlagenbau und Freude am Hobby.

Der Praxisteil schließlich vermittelt diejenigen Kenntnisse, die zum Bau einer kleinen Anlage nötig sind: Werkzeug- und Materialwahl, Techniken, Gestaltungsmittel. Für ehrgeizigere Bauvorhaben sei jedoch auf das reichhaltige Angebot an weiterführender Literatur im VGB-Sortiment verwiesen.

Abschließend dankt der Autor, ein erfahrener Journalist mit fast 40-jährigem Kontakt zum Modellbahn-Hobby (mal mehr, mal weniger), der EJ-Modellbahnredaktion für die enge und reibungslose Zusammenarbeit bei der Erstellung des Heftes, der Modellbahn- und Zubehörindustrie für die großzügige Bereitstellung der Fotomuster sowie den Herren Gerhard Peter (Miba) und Tobias Pütz (EJ) für die fachliche Beratung beim „Digital“-Kapitel.

**Christoph Kutter
Helge Scholz**

Bilder 3 und 4: Zu einer schönen Modellbahn gehört auch Zubehör wie diese Bahnhofslampen von Brawa und Signale von Viessmann. Wer es herstellt, findet man in diesem Heft.



Impressum

ISBN 3-89610-113-7

Verlag und Redaktion:

Eisenbahn-Journal in der
VERLAGSGRUPPE BAHN GmbH

Postfach 1453
D-82244 Fürstenfeldbruck

Am Fohlenhof 9a
D-82256 Fürstenfeldbruck

Telefon: 0 81 41 / 5 34 81-0
Telefax: 0 81 41 / 5 34 81-33
Internet: <http://www.vgbahn.de>

Geschäftsführung: Ulrich Höscher,
Ulrich Plöger

Verlagsleitung und
Chefredakteur: Ingo Neidhardt
Autor: Günther Kutter

Redaktion
Modellbahn-Bibliothek: Helge Scholz (verantw.)
Dr. Christoph Kutter
Helge Scholz
Regina Doll

Fotografie und Layout: Fotografie und Layout:
Satz: Elke Albrecht
Anzeigenleitung: WASO PPS, Düsseldorf
Litho: WAZ-Druck,
Duisburg-Neumühl
Druck: Duisburg-Neumühl
VerlagsGruppe Bahn GmbH
MZV Moderner Zeitschriften
Vertrieb: Vertrieb GmbH & Co KG,
Eching

Vertrieb:
Vertrieb
Einzelverkauf:

Alle Rechte vorbehalten. Übersetzung, Nachdruck und jede Art der Vervielfältigung setzen das schriftliche Einverständnis des Verlags voraus. Mit Namen versehene Beiträge geben die Meinung des Verfassers und nicht unbedingt die der Redaktion wieder. Unaufgefordert eingesandte Beiträge können nur zurückgeschickt werden, wenn Rückporto beiliegt. Für unbeschriftete Fotos und Dias kann keine Haftung übernommen werden. Durch die Einsendung von Fotografien und Zeichnungen erklärt sich der Absender mit der Veröffentlichung einverstanden und stellt den Verlag von Ansprüchen Dritter frei. Beantwortung von Anfragen nur, wenn Rückporto beiliegt. Eine Anzeigenablehnung behalten wir uns vor. Z.Zt. gilt die Anzeigenpreisliste vom 1.1.2003. Gerichtsstand: Fürstenfeldbruck. Die Abgeltung von Urheberrechten oder sonstigen Ansprüchen Dritter obliegen dem Einsender. Das bezahlte Honorar schließt eine künftige Wiederholung und anderweitige Verwendung ein, auch in digitalen On- bzw. Offline-Produkten und in Lizenzausgaben.

© Juli 2003 • VERLAGSGRUPPE BAHN
GmbH, Fürstenfeldbruck



Bilder 5 und 6: Ein freundliches und fachlich fundiertes Verkaufsgespräch ist wie bei jedem anderen Handelsgewerbe auch im Modellbahnfachgeschäft der Schlüssel zum Erfolg – für beide Seiten! Vor den Augen des Kunden sollte die neu erworbene Lok probebefahren werden.

Vitaler Klassiker

Maßstäbe und Spurweiten



Wer sich für den Kauf einer elektrischen Eisenbahn entscheidet, der entscheidet sich für ein Spielzeug mit langer Tradition. Bereits 1891 stellte die Firma Märklin die erste Eisenbahn mit Uhrwerkantrieb vor. Rasch eroberte die Nachbildung des damals modernsten Verkehrsmittels die Kinderzimmer – und die Herzen der Väter. Heute kann Modellbahn sowohl ein Spielzeug für Kinder sein als auch ein Hobby, das in der Lage ist, einen Menschen sein Leben lang zu faszinieren und in seinen Bann zu ziehen.

Die lange Tradition der Modellbahn hat dazu geführt, dass wir heute mit einer enor-

men Angebotsfülle konfrontiert sind. Das betrifft nicht nur das Angebot an Lokomotiven, Triebwagen und Wagen selbst, sondern auch das an Gleisen und Zubehör. Zu letzterem gehören Häuser, Bäume, Autos Figuren usw. So ziemlich alles, was es im realen Leben auch gibt, wurde schon für die Modellbahn nachgebildet, sei es als Einzelstück geschickter Bastler, sei es als Großserienmodell in zehntausendfacher Ausführung.

Dennoch erweitert sich das Angebot ständig. Dies macht nicht zuletzt einen der Reize des Hobbys aus, lässt sich doch bei der Suche nach immer wieder Neuem der

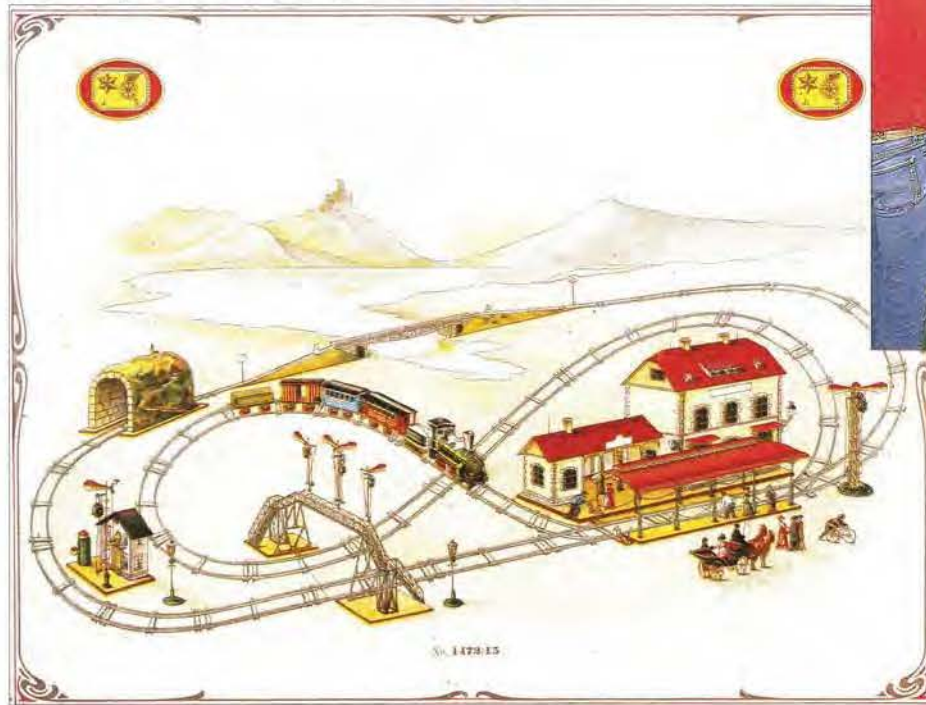
angeborene Sammlertrieb des Menschen trefflich befriedigen ...

Die erste Entscheidung, die ein Modellbahn-Neuling vor dem Kauf zu treffen hat, ist die der „Spurweite“. Sie ist die wichtigste überhaupt, da durch sie alle anderen Kaufentscheidungen bedingt werden. Besitzen Sie bereits eine Modellbahn, z.B. von früher, haben Sie eine geschenkt bekommen oder haben Sie sich in ein bestimmtes Modell „verguckt“, so können Sie den Rest des Kapitels ruhig überspringen.

„Spurweite“ bezeichnet im eigentlichen Sinne zwar nur den Abstand von einer Schiene des Gleises zur anderen, auch bei der



Bilder 7 bis 10: Das Modellbahnfachgeschäft von Hanka und Frank Gützold ist ein Musterbeispiel, wie das Thema Modelleisenbahn dem neuen oder bekannten Kunden einladend präsentiert werden kann! An irgendeinem Posten wird man schwach – das Tor zu einer neuen Erlebniswelt ist geöffnet. Schon vor 100 Jahren war zur „Belustigung der Jugend“ eine Menge gut gestaltetes Zubehör erhältlich.



sen sich aber dennoch anfassen, ohne dass Kleinteile abbrechen können. Einigermaßen geschickte Bastler können viel selbst bauen. Auch benötigt eine Anlage nicht so viel Platz, als dass sie sich nicht auch in kleineren Wohnungen bauen lassen könnten. Kinder – etwa vom Schulalter ab – kommen mit H0 gut zurecht. Die dominierenden H0-Hersteller sind Märklin, Roco, Fleischmann und Trix (eine Märklin-Tochter), daneben Brawa, Piko, Liliput, Gützold und andere.

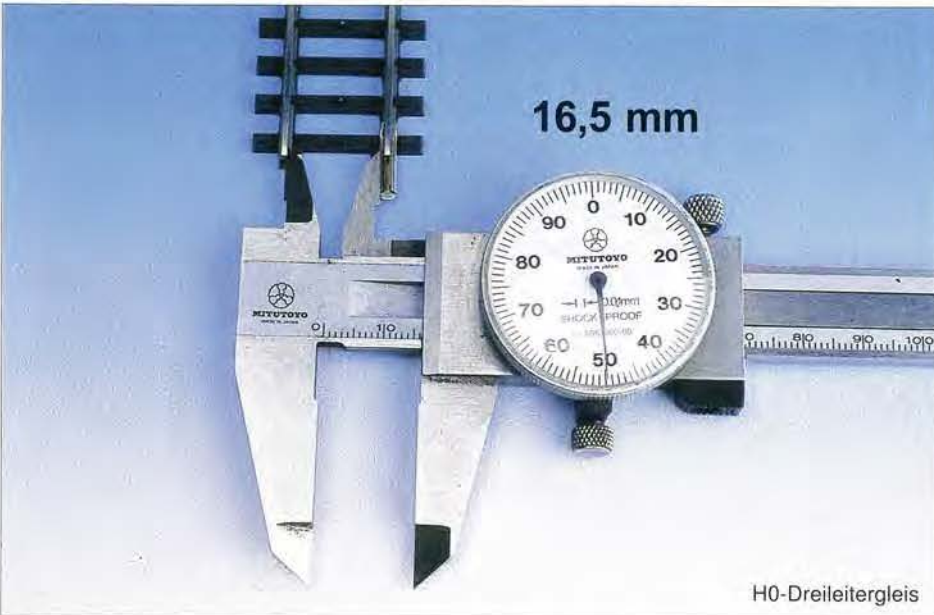
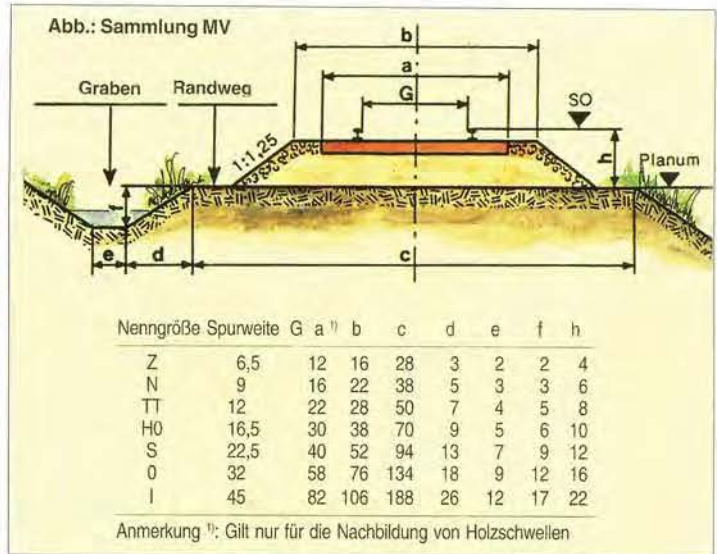
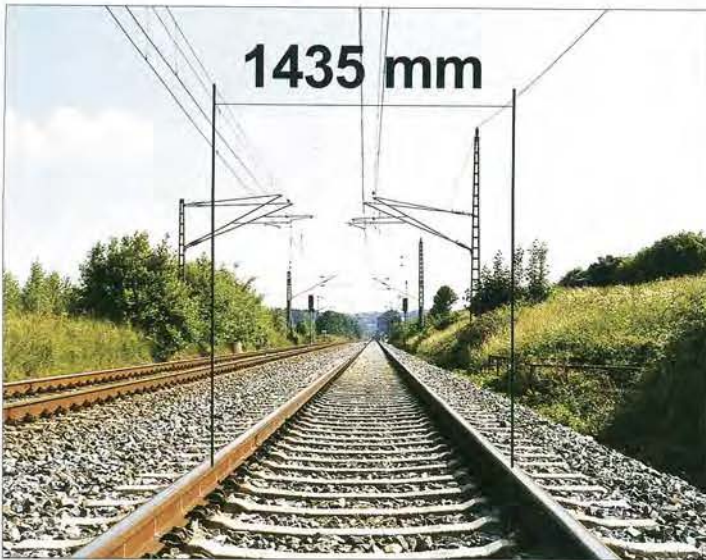
Die Nummer zwei am Markt ist „N“. Diese Spurweite bildet die Wirklichkeit im Maßstab 1:160 wieder. Die Bezeichnung „N“ kommt von „neun“ – 9 mm beträgt die Spurweite dieses Gleissystems. Als N in den sechziger Jahren eingeführt wurde, hielten viele diesen Maßstab für geeignet, die damals fast allein vorhandene Spurweite H0 zu verdrängen. Davon kann heute keine Rede mehr sein. Aber auch N ist weit verbreitet und bietet eine Menge Fahrzeuge und Zubehör. Wegen der bedeutend geringeren Größe und des entsprechend kleineren Platzbedarfs der Anlagen ist N vor allem bei beengteren Wohnverhältnissen eine Alternative zu H0.

großen Bahn. Bei der Modellbahn bezeichnet der Begriff aber auch den Verkleinerungsmaßstab gegenüber dem Vorbild. Hat man sich mal für eine Spurweite entschieden, ist man beim Kauf von weiteren Fahrzeugen, Gleismaterial und Zubehör auf diese festgelegt – und da ist das Angebot keineswegs überall gleich. In Kürze daher die Vorstellung der wichtigsten Spurweiten, auf die im nächsten Abschnitt noch näher eingegangen wird.

Bei weitem verbreitetste Spurweite ist H0, „Halb-Null“ genannt, da sie bei ihrer Einführung Ende der 30er Jahre gegenüber der damals dominierenden „Null“-Spurweite

halb so klein war. Bei H0 sind die Modelle im Verhältnis 1:87 dem Vorbild nachgebaut, der Abstand beider Schienen voneinander beträgt 16,5 mm. Etwa 70% aller Modellbahnen sind H0-Bahnen – entsprechend riesig sind die Sortimente von Modellbahn- und Zubehörindustrie.

Die Vorliebe der Modellbahner für H0 kommt nicht von ungefähr. Wer sich für sie entscheidet, bekommt ein ausgereiftes System angeboten, dessen technische Möglichkeiten sich in den kommenden Jahren u.a. durch die Digitaltechnik noch wesentlich ausbauen lassen werden. Die Modelle sind teilweise enorm hoch detailliert, las-



Bilder 11 und 12: Die Zeichnung verdeutlicht, wie ein Bahnkörper aufgebaut ist und welche Maße wirklich interessant sind.

Bilder 13 bis 17: Die Abbildungen mit Gleisstückchen und Schieblehren zeigen die unterschiedlichen Spurweiten der verschiedenen Nenngrößen. Alle basieren auf dem Originalmaß von 1435 mm.

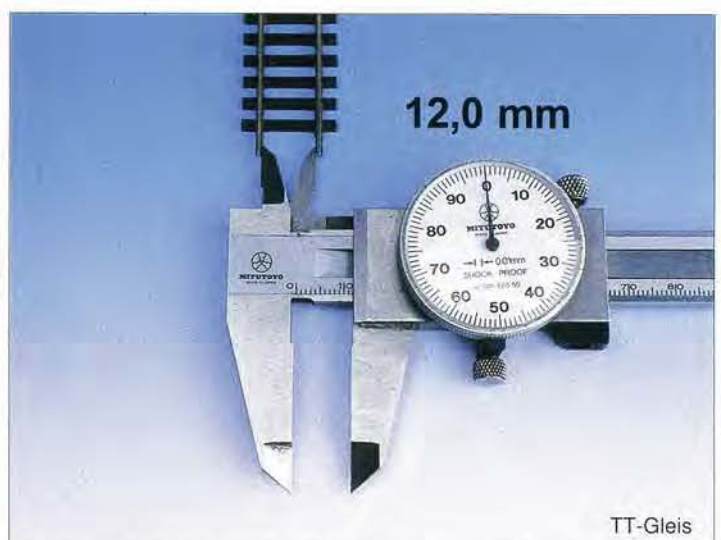
Bild 18: Rechts ein Ausschnitt aus einer TT-Anlage. Hier beträgt der Abstand zwischen den Schienen 12 mm, der Umrechnungsfaktor liegt bei 1:120.

Verhältnis 1:120 dem Original nachgebaut, die Spurweite beträgt 12 mm. TT ist vor allem im Gebiet der ehemaligen DDR weit verbreitet, was auf eine spezielle Förderung dieser Größe durch die damalige Regierung zurückzuführen ist. Im Gebiet der alten BRD führte TT nur eine arg beschränkte Randexistenz. Obwohl TT als Zwischengröße eigentlich die Vorteile von H0 und N vereinen könnte – Handlichkeit und Detaillierung der Fahrzeuge sowie Betriebssicherheit einerseits, geringerer Platzbedarf andererseits –, ist das Angebot an TT-Modellen und Zubehör deutlich geringer als für N oder gar H0. In der Regel fehlt die Baugröße im Sortiment westdeutscher Spielwaren- oder Modellbahngeschäfte sogar völlig, hingegen ist sie im Osten Deutschlands durchweg gut repräsentiert.

Die Modelle dieser Baugröße sind ebenfalls qualitativ hochwertig und ausgereift. Auch für N gibt es ein Digital-Angebot, allerdings ist es deutlich weniger umfangreich. Für Kinder ist N erst ab ca. 10 Jahren geeignet, da sich die kleinen Fahrzeuge oft nur schwierig aufs Gleis setzen lassen und der Bau einer N-Anlage mehr Sorgfalt er-

fordert. Auf dem Fußboden lässt sich N wegen der Fussel-Gefahr kaum aufbauen. Die wichtigsten N-Hersteller sind Fleischmann, Trix, Arnold (eine Tochter des italienischen Herstellers Lima) sowie Roco und Brawa.

Im Maßstab zwischen H0 und N liegt „TT“. Die Modelle der „Table-Top“-Bahn sind im





Ein Blick in die Regale lohnt sich! Wegen ihrer Handlichkeit sind TT-Modelle auch für Kinder geeignet. Hier gibt es nur einen wichtigen Hersteller: Tillig.

Die Spurweite Z ist die kleinste am Markt. Mit einem Maßstab von 1:220 und einem Schienenabstand von 6,5 mm ist sie die weltweit kleinste Modelleisenbahn, für die ein ganzes System an Gleisen, Fahrzeugen und Zubehör angeboten wird. Z kommt vor allem bei extrem engen Platzverhältnissen in Betracht oder wenn – im Gegenteil – umfangreiche Gleisanlagen nachgebildet werden sollen.

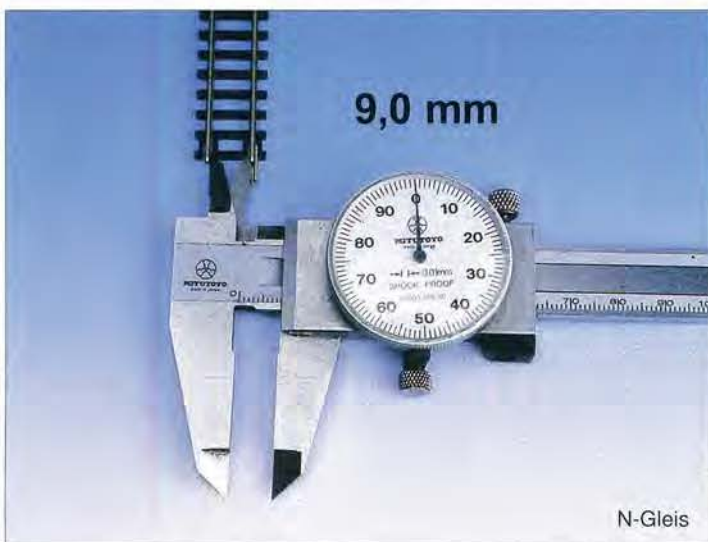
So hat Z unter anderem durch spektakuläre Winzig-Schaustücke wie „Eisenbahn auf der Hutkrempe“ oder gar „Eisenbahn auf dem Bierdeckel“ Schlagzeilen gemacht, aber auch mit der Nachbildung ganzer Stre-

ckenabschnitte des Vorbilds im korrekten Maßstab 1:220, z.B. der bekannten „Geislinger Steige“. Die Palette an Fahrzeugen für Z ist deutlich geringer als in N, da Z praktisch nur von Märklin angeboten wird. Zubehör kommt aber von fast jeder namhaften Firma der Branche. Wegen ihrer Winzigkeit ist Z eine Erwachsenenbahn, kein Kinderspielzeug.

Das Gegenteil von Z ist „G“, die „Gartenbahn“. Auch diese Spurweite – der Gleisabstand beträgt 45 mm – ist von nur einem Hersteller dominiert, dem Ernst Paul Lehmann Patentwerk in Nürnberg. Die Abkürzung „LGB“ für „Lehmann-Groß-Bahn“ dient quasi als Synonym für die ganze „G“. Die gewichtigen Modelle dieser Firma – der Nachbildungsmaßstab von 1:22,5 wird meist nur ungefähr eingehalten – sind sehr

robust und trotzen jeder Witterung. Gartenbesitzern bietet G eine überlegenswerte Alternative zu den oben genannten Spurweiten, zumal die Modelle für Kinder einiges an Spielwert bieten. Auch Vorschulkinder kommen in der Regel mit ihnen gut zurecht. Für Innenräume ist der Platzbedarf einer G-Anlage jedoch sehr hoch. Das Zubehörangebot für diese Spurweite ist relativ groß, doch kommen Gartenbahner meist mit nur wenigen Häusern, Figuren etc. aus.

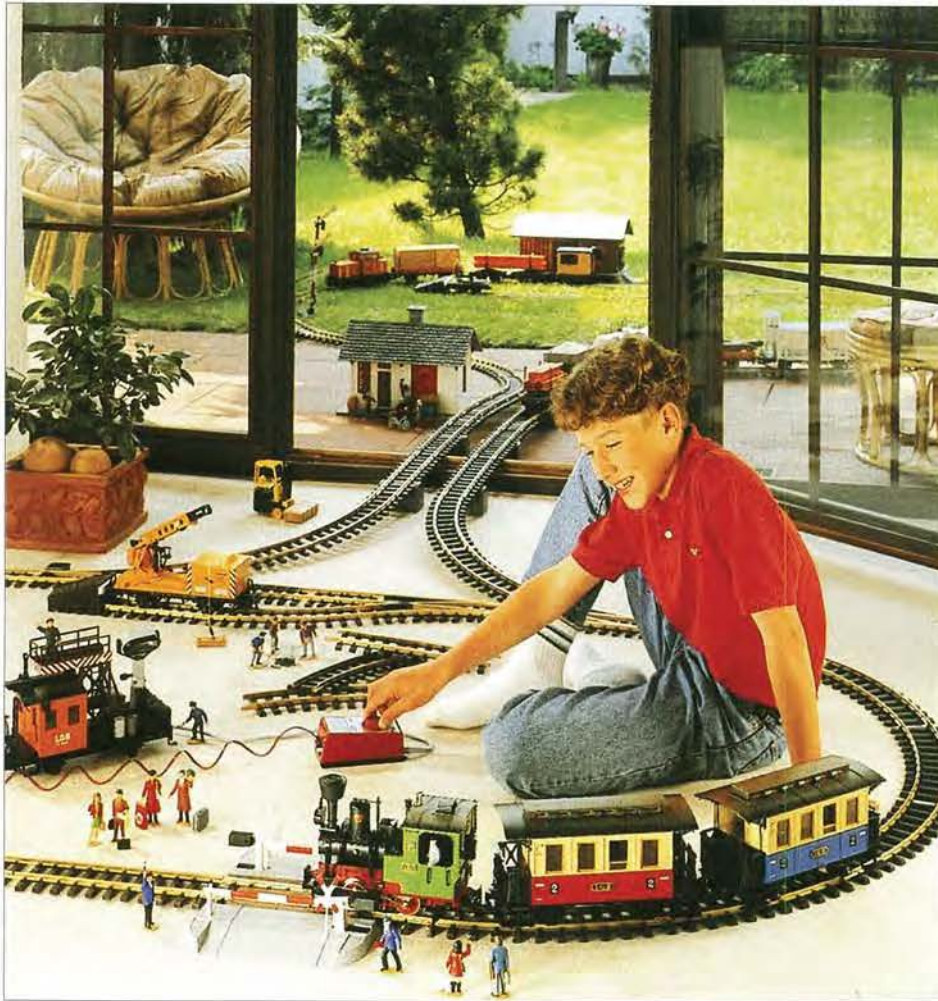
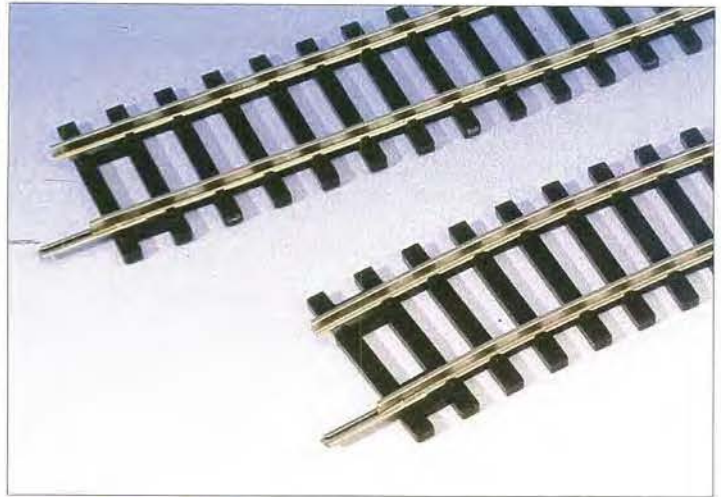
Eine sehr traditionsreiche Baugröße ist die „Spur I“. Sie gab es schon zu Kaisers Zeiten. Wie die G läuft die I auf 45-mm-Gleisen, hat aber nur einen Nachbildungsmaßstab von 1:32. Das erklärt sich daraus, dass G-Modelle Nachbildungen von Schmalspurfahrzeugen sind (deren Vorbilder klei-



N-Gleis



Z-Gleis



ner sind), Spur-I-Modelle jedoch „normale“ (Regelspur-)Lokomotiven, Wagen usw. zum Vorbild haben. Spur-I-Modelle sind in der Regel vorbildgetreuer und maßstablicher als G-Fahrzeuge. Auch sie können im Garten eingesetzt werden, jedoch nur bei schönem Wetter. Wichtigste Hersteller sind Märklin und Hübner. Für Kinder und Einsteiger bietet Märklin eine eigene Produktlinie an, „Märklin-Maxi“. Deren Modelle sind voll kompatibel mit normalen Spur-I-Produkten, aber einfacher detailliert und damit robuster.

Am Rande zu erwähnen sind noch zwei weitere Produkte: „Magic Train“ von Fleischmann und das Sortiment der Firma Bemo. „Magic Train“-Modelle sind Nachbildungen von Schmalspurfahrzeugen, die zwar auf den Gleisen der H0-Bahn laufen, aber im doppelt so großen O-Maßstab (1:43,5) ausgeführt sind. Die Bahn wurde extra für Kinder entworfen, ist robust und solide ausgeführt. Das Sortiment umfasst verschiedene Varianten eines Dampflok- sowie eines Diesellok-Modells plus einiger Personen- und Güterwagen. Obwohl durchdacht und kinderzimmergerecht konstruiert, wurde es vom Markt nicht so recht angenommen. Wer eine Eisenbahn für Kinder ab ca. Vorschulalter sucht und nicht weiß, ob sich die Beschenkten längerfristig mit dem Hobby befassen, sollte die „Magic Train“ ruhig in die engere Wahl nehmen. Die Gleise sind die des H0-Sortiments von Fleischmann

